



Labklājības ministrija

Bērnu tiesību aizsardzības sistēmas pilnveide

Zita Mustermane
Labklājības ministrijas
Bērnu un ģimenes politikas departamenta
vecākā eksperte

2020.gada 12.martā



Labklājības ministrija

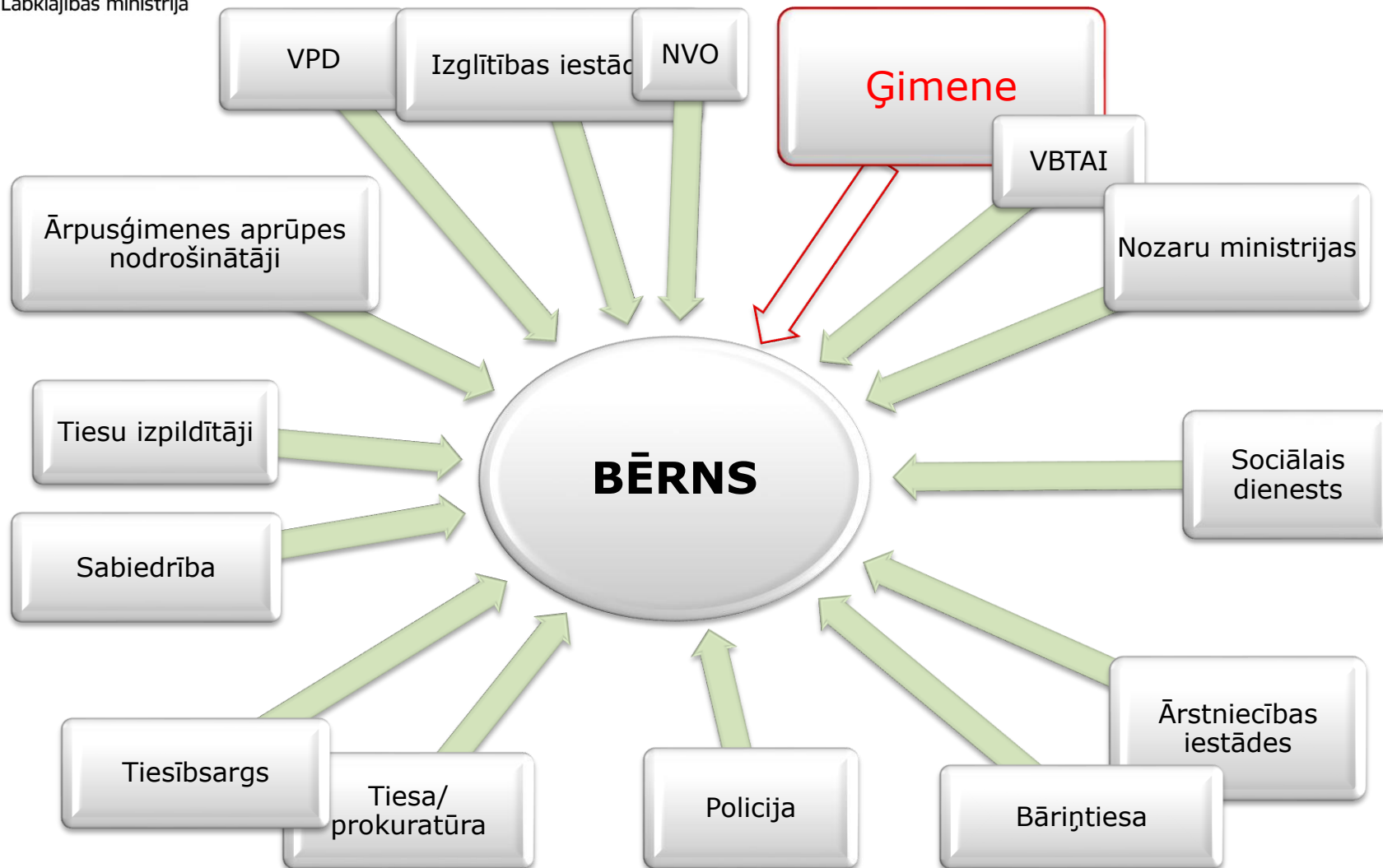
Mērķis – uz **bērnu** vērsta bērnu tiesību aizsardzības sistēma





Labklājības ministrija

Bērna tiesības un intereses ir prioritāras





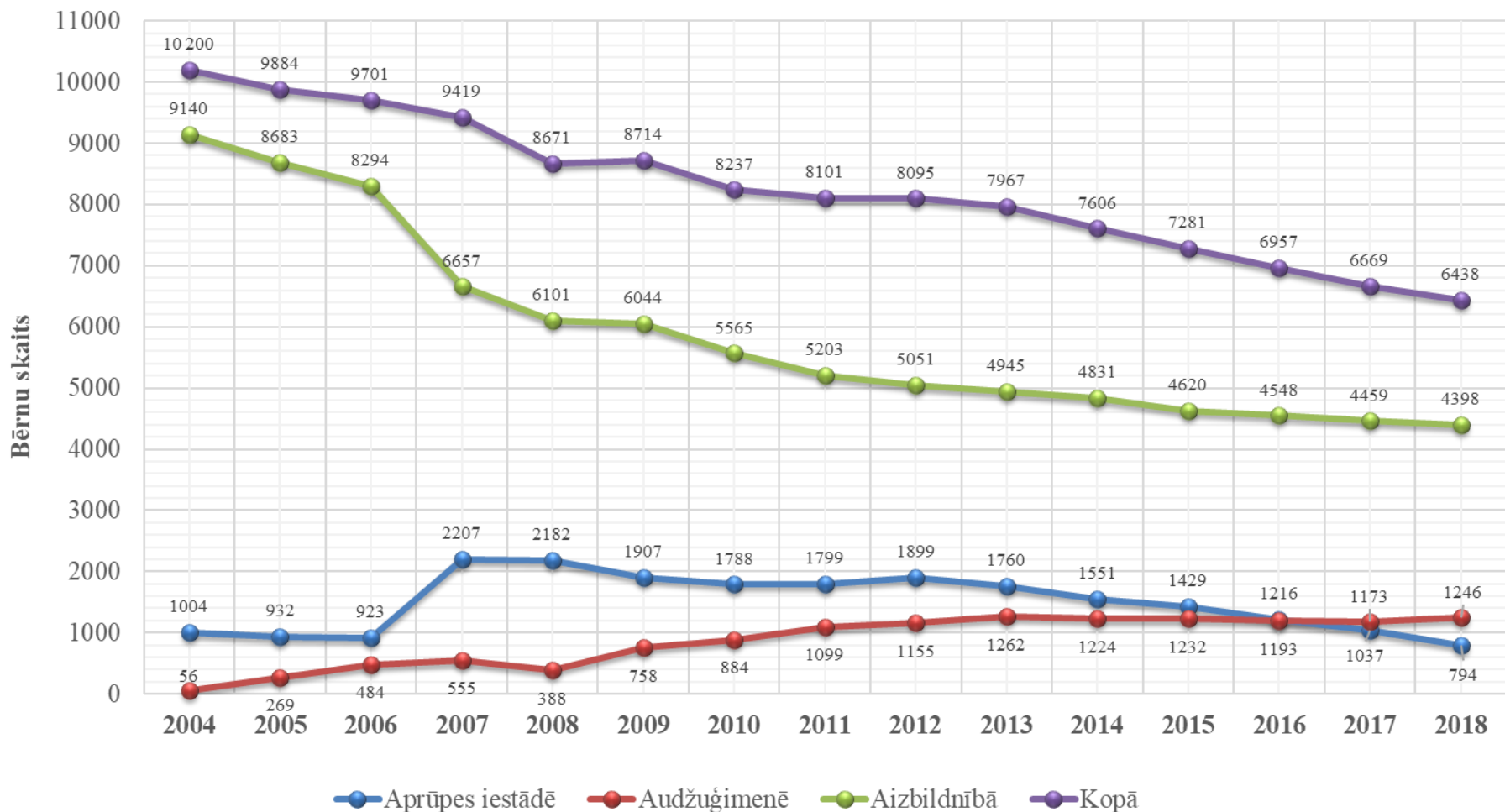
Labklājības ministrija

Faktiskā situācija Latvijā



Labklājības ministrija

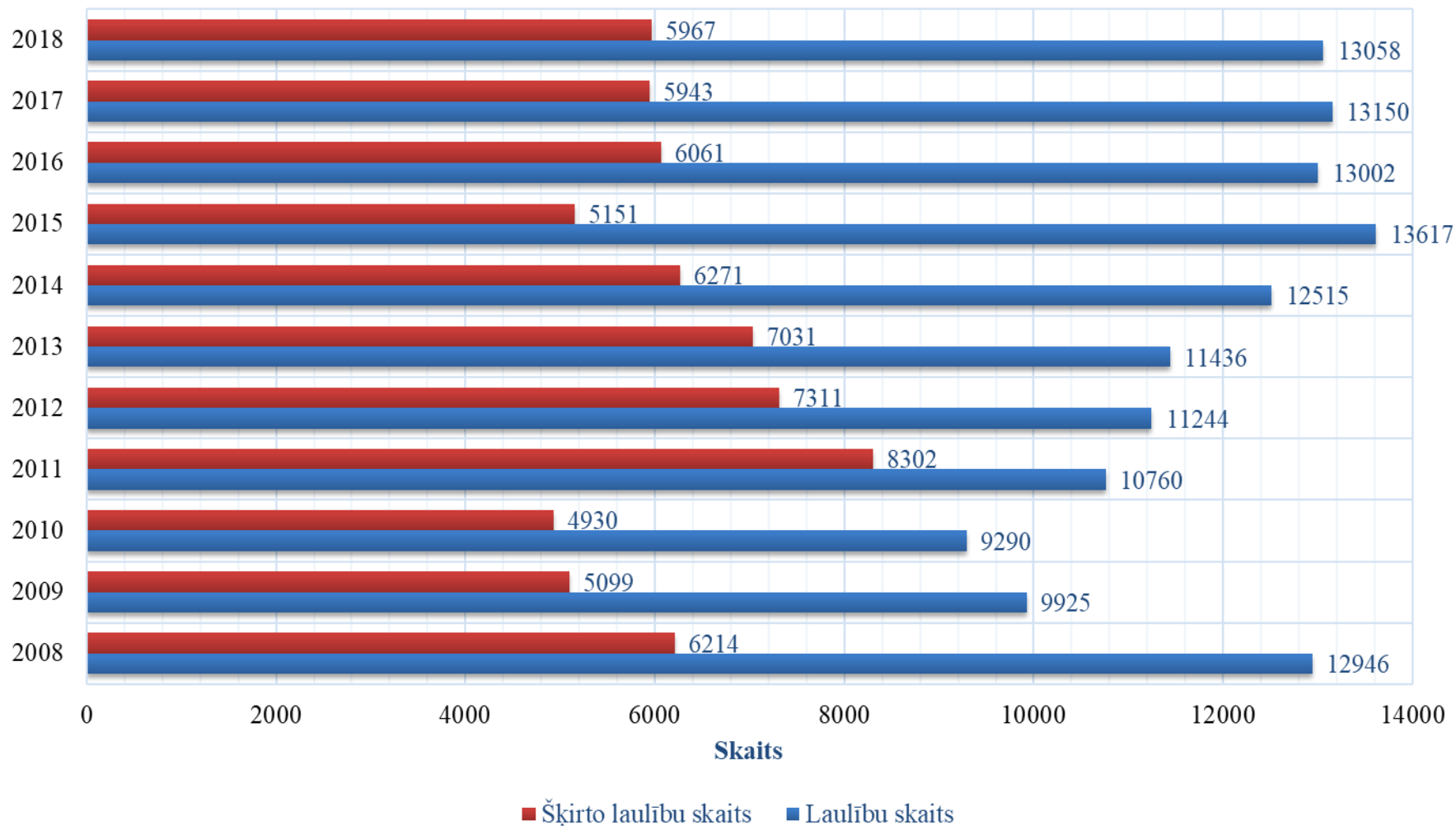
Ārpusģimenes aprūpes tendences (2004-2018), bērnu skaits





Labklājības ministrija

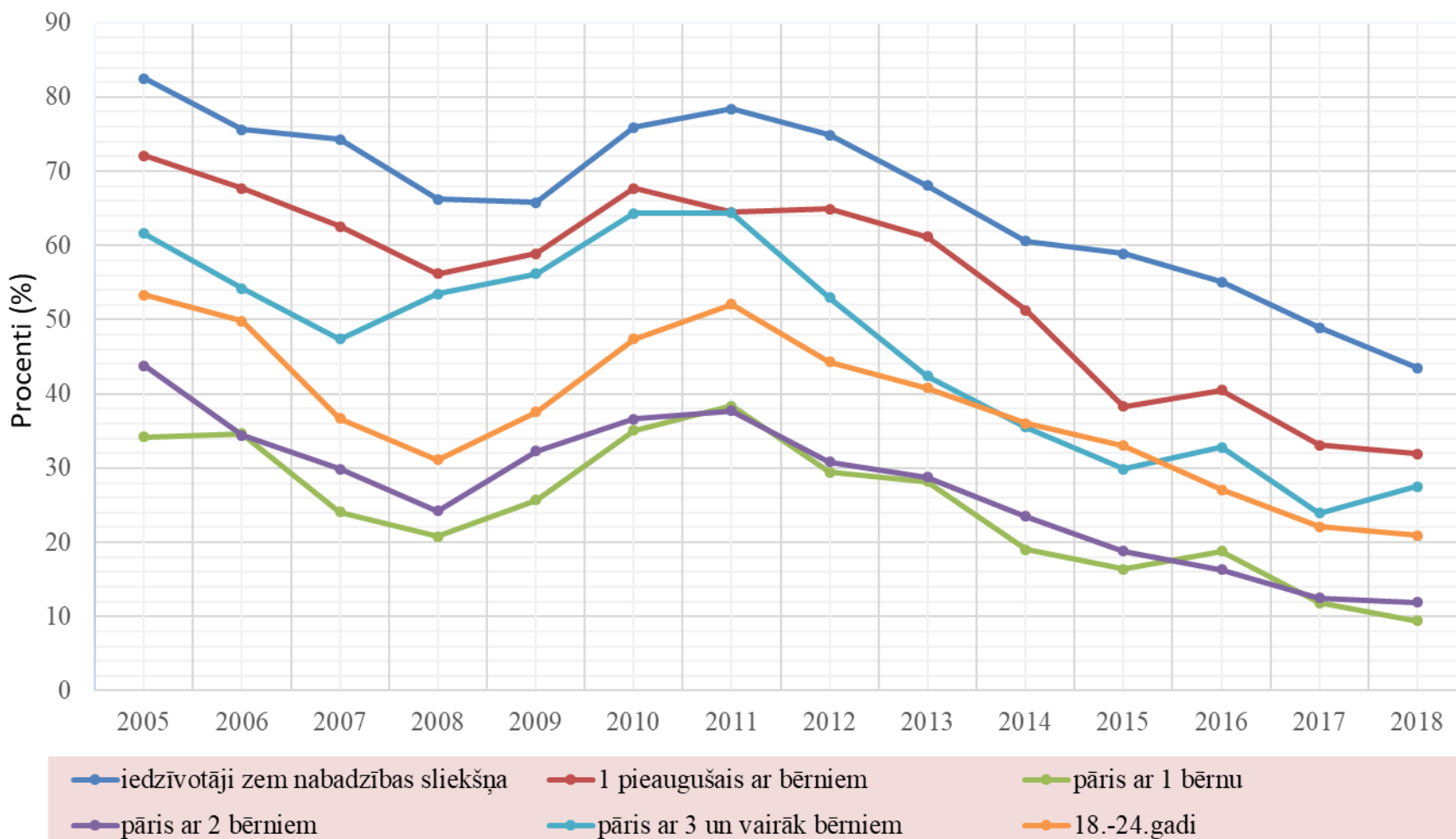
Noslēgto un šķirto laulību (2008-2018), skaits





Iedzīvotāju materiālās nenodrošinātības indekss (2005-2018), %

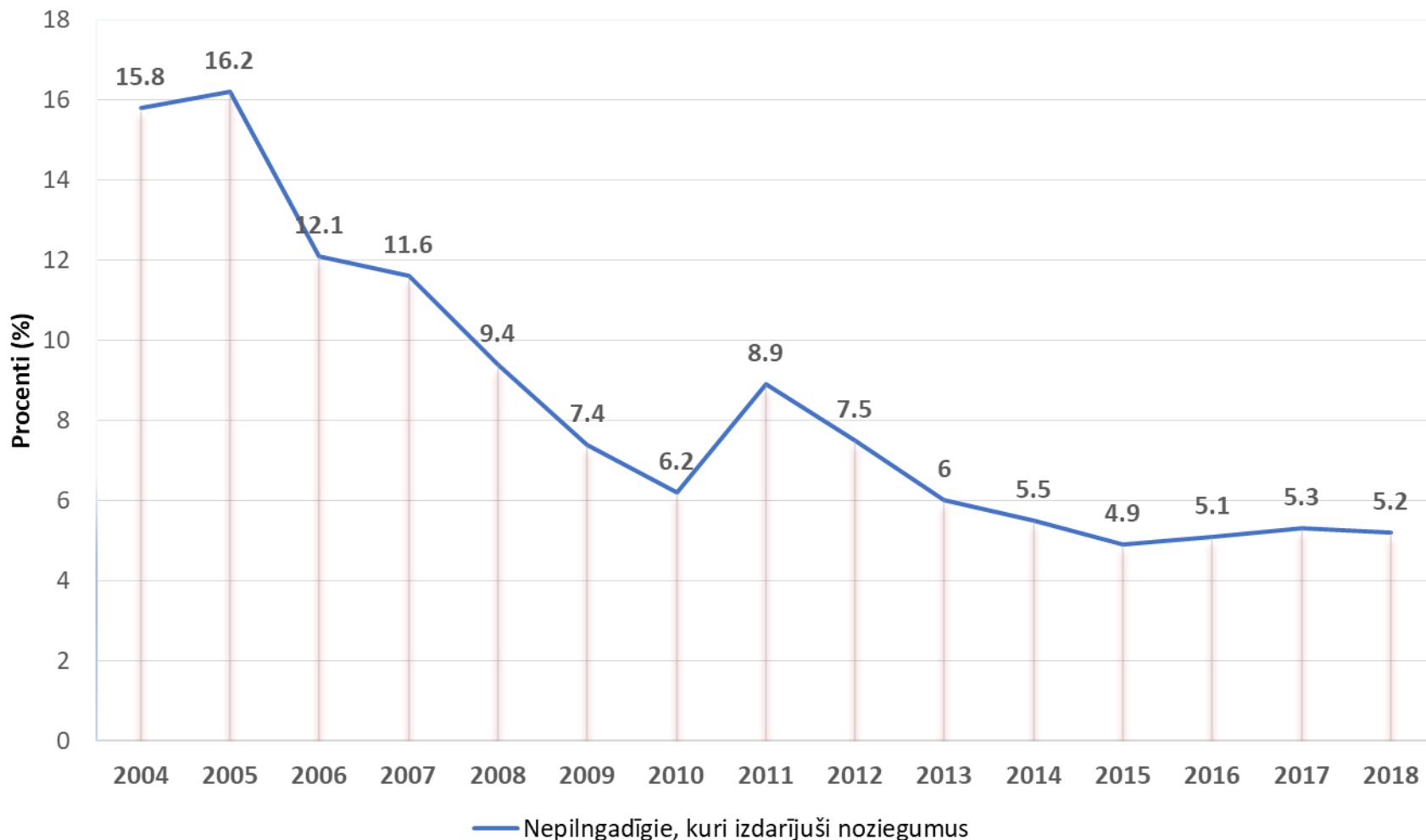
Labklājības ministrija





Nepilngadīgie no noziegumus izdarījušo personu kopskaita (2004-2018), %

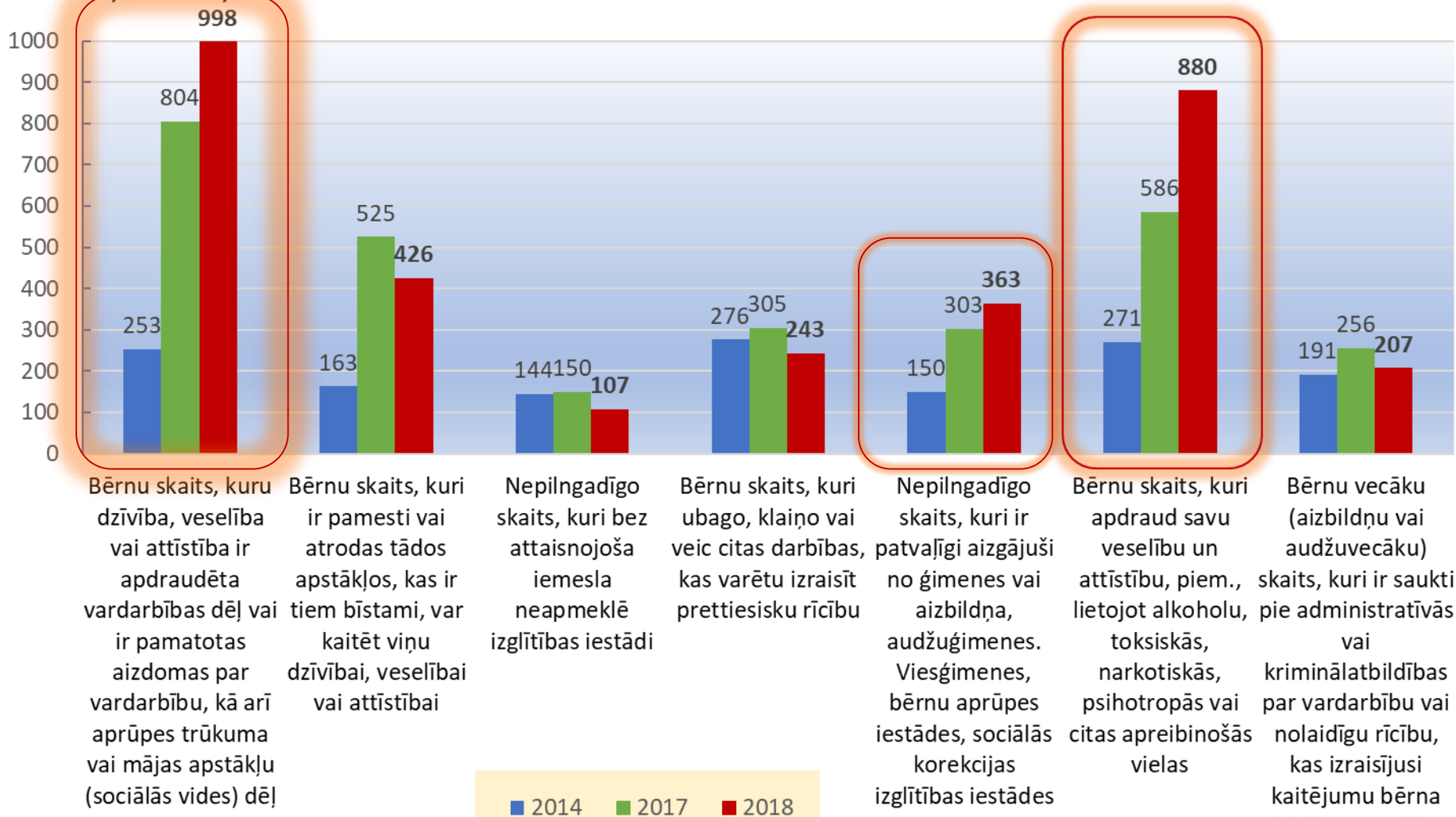
Labklājības ministrija



Apdraudējums bērnu veselībai, dzīvībai vai attīstībai (2014, 2017, 2018)



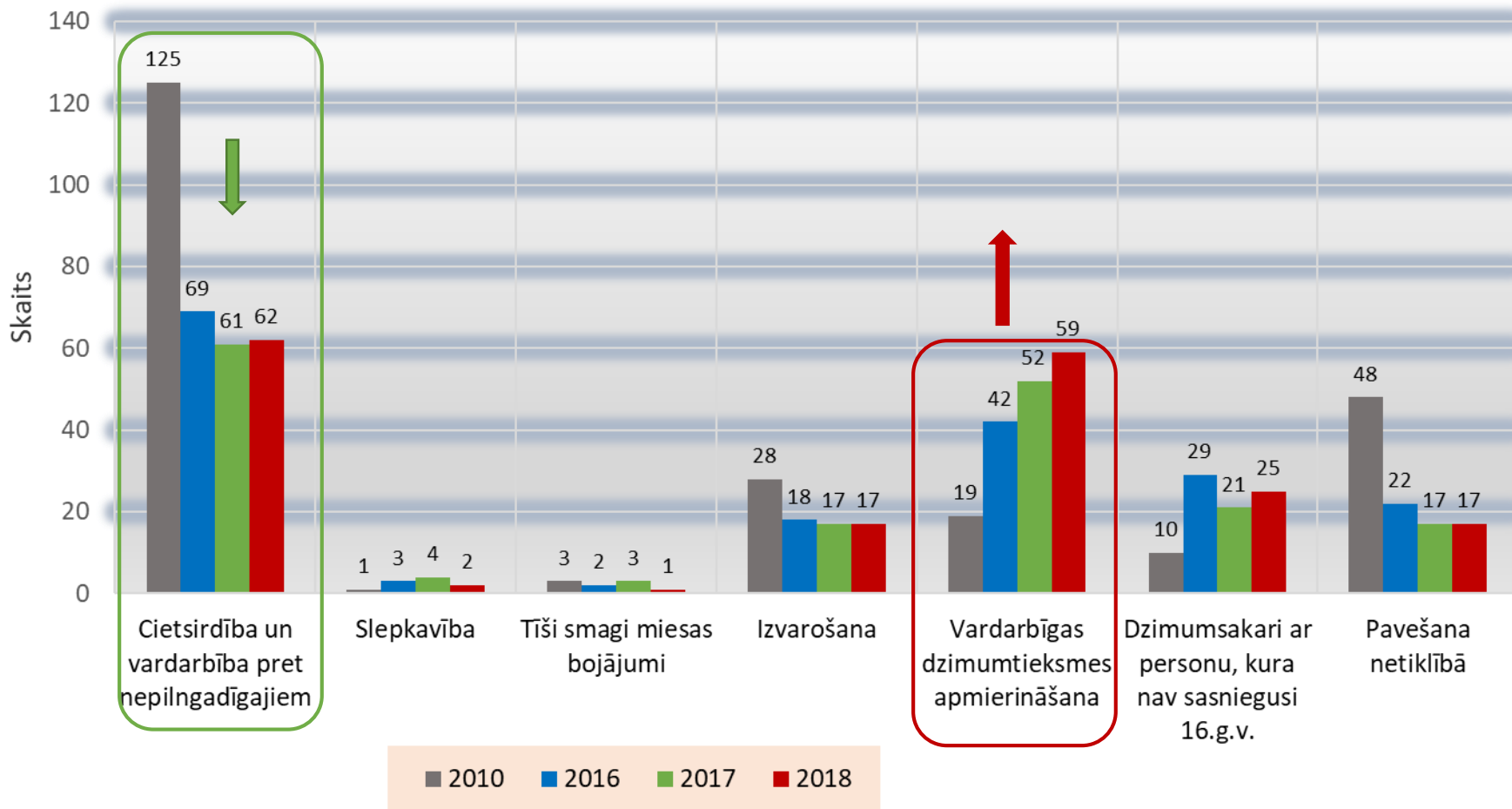
Labklājības ministrija





Labklājības ministrija

Noziedzīgi nodarījumi pret nepilngadīgajiem (2010, 2016, 2017), skaits





Labklājības ministrija

Sociālekonomiskā vide

Konflikti

Atkarības

Sociālās funkcionēšanas grūtības

Bērnu audzināšanas grūtības

Krīze

Veselības problēmas



Labklājības ministrija

Emocionāli un fiziski traumēts bērns
– sabiedrības zaudējums savā vidū
iegūt pilnvērtīgu cilvēku



Labklājības ministrija

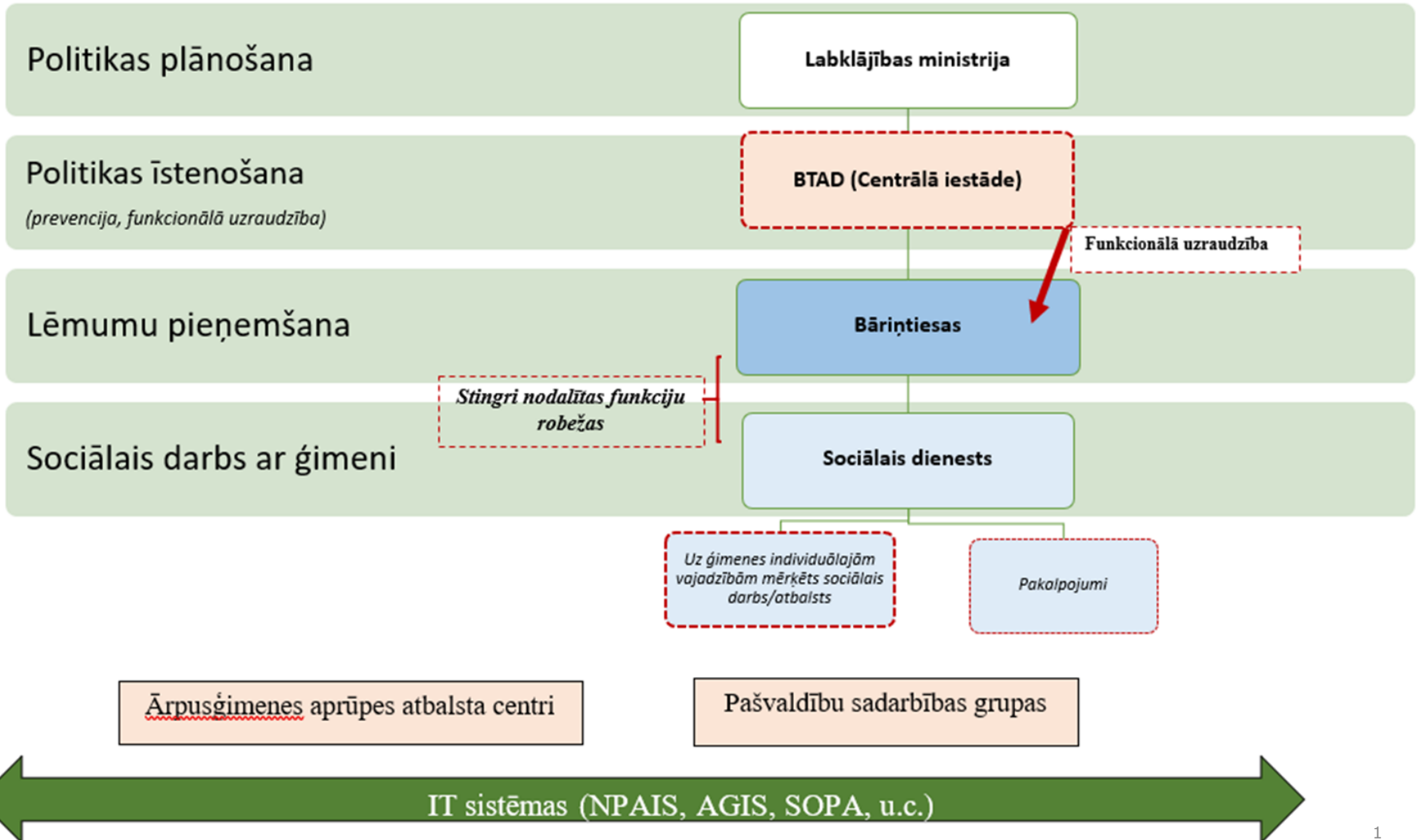
No cīņas ar sekām uz aktīvu darbu **prevencijas līmeni**

- ✓ Agrīnākā vecumposmā konstatētās bērnu uzvedības problēmas ir **vieglāk pārvaramas**
- ✓ Preventīva uzvedības problēmu pārvarēšana **mazina** ar uzvedības problēmām saistītos **izdevumus izglītībā, veselības aizsardzībā u.c.** nākotnē
- ✓ **Sadarbības pilnveide** bērnu uzvedības problēmu preventijā un pārvarēšanā



Labklājības ministrija

Bērnu tiesību aizsardzības sistēmas pilnveide





Labklājības ministrija

Aktuālās darbības bērnu tiesību aizsardzības sistēmas pilnveidei

1.	Sociālo dienestu kapacitātes stiprināšana	<ul style="list-style-type: none">profesionālās kompetences pilnveides (apmācību) un superviziju nodrošināšana sociālā darba speciālistiemmetodikas izstrāde darbam ar dažādām mērķa grupām, kā arī sociālo darbinieku apmācība šo metodiku ieviešanai darbāsociālo dienestu vadības kvalitātes modeļa izstrādemetodiskā atbalsta nodrošināšana sociālā darba speciālistiem
2.	Bāriņtiesu un sociālo dienestu funkcionālo robežu nodalīšana	<ul style="list-style-type: none">bāriņtiesu un sociālo dienestu funkciju un amata vienību izvērtēšanadublējošo funkciju saglabāšana tikai vienas iestādes ietvarosatsevišķu funkciju pārdale starp esošajām pašvaldību iestādēm vai citām iestādēm, kā piemēram, Ārpusģimenes aprūpes atbalsta centriemamata vietu skaita un noslodzes izvērtējums
3.	Prevencijas veicināšana	<ul style="list-style-type: none">prevencijas pasākumu īstenošana uz VBTAI Konsultatīvās nodaļas bāzesstarpnozaru, starpreģionālās un starpinstitūciju sadarbības veicināšana, tostarp, diskusiju organizēšana ar ārstniecības personām, izglītības iestāžu pārstāvjiemNPAIS procesu izpēti un funkcionalitātes efektīvizēšana, prioritizējot katra lietotāja lomu bērnu tiesību aizsardzībāprevencijas politikas izstrāde nacionālā līmenī
4.	Minimālā sociālo pakalpojumu groza ieviešana	<ul style="list-style-type: none">sociālā pakalpojumu groza saturs definēšanaminimālā sociālo pakalpojumu groza ieviešanasociālo pakalpojumu politikas izstrāde nacionālā līmenījaunu sociālo pakalpojumu finansēšanas modeļa ieviešana
5.	Bāriņtiesu reorganizācija līdz ar ATR	<ul style="list-style-type: none">funkcionālo robežu noteikšana, atsevišķu funkciju pārdalelēmumu pieņemšanas procesu pārskatīšananotariālo funkciju nodošana Zv.notāriemnodarbinātība uz darba līguma pamata pilnas slodzes darbā, amata konkursu ieviešanasertifikācijas modeļa ieviešana, tai skaitā ikgadēja pašpārbaudes testa nodrošināšanabāriņtiesu skaita samazinājums atbilstoši ATRprofesionālās kompetences stiprināšana, nodrošinot profesionālās pilnveides apmācības un supervizijas
6.	Bāriņtiesu funkcionālā padotība valsts Centrālajai iestādei	<ul style="list-style-type: none">bāriņtiesas darbinieku sertifikācijas nodrošināšanakvalitātes kontroles vadības modeļa izstrāde efektīvai bāriņtiesu uzraudzības nodrošināšanaiCI tiesības dot rīkojumus bāriņtiesām, nodrošinot iespēju valsts līmenī iesaistīties situācijās, kad konstatēta bāriņtiesu speciālistu nepietiekama vai nekvalitatīva rīcība bērnu tiesību aizsardzībā

Aizsardzība

Attieksme

Vērtības

Drošība

Attīstība

Mērķēts darbs

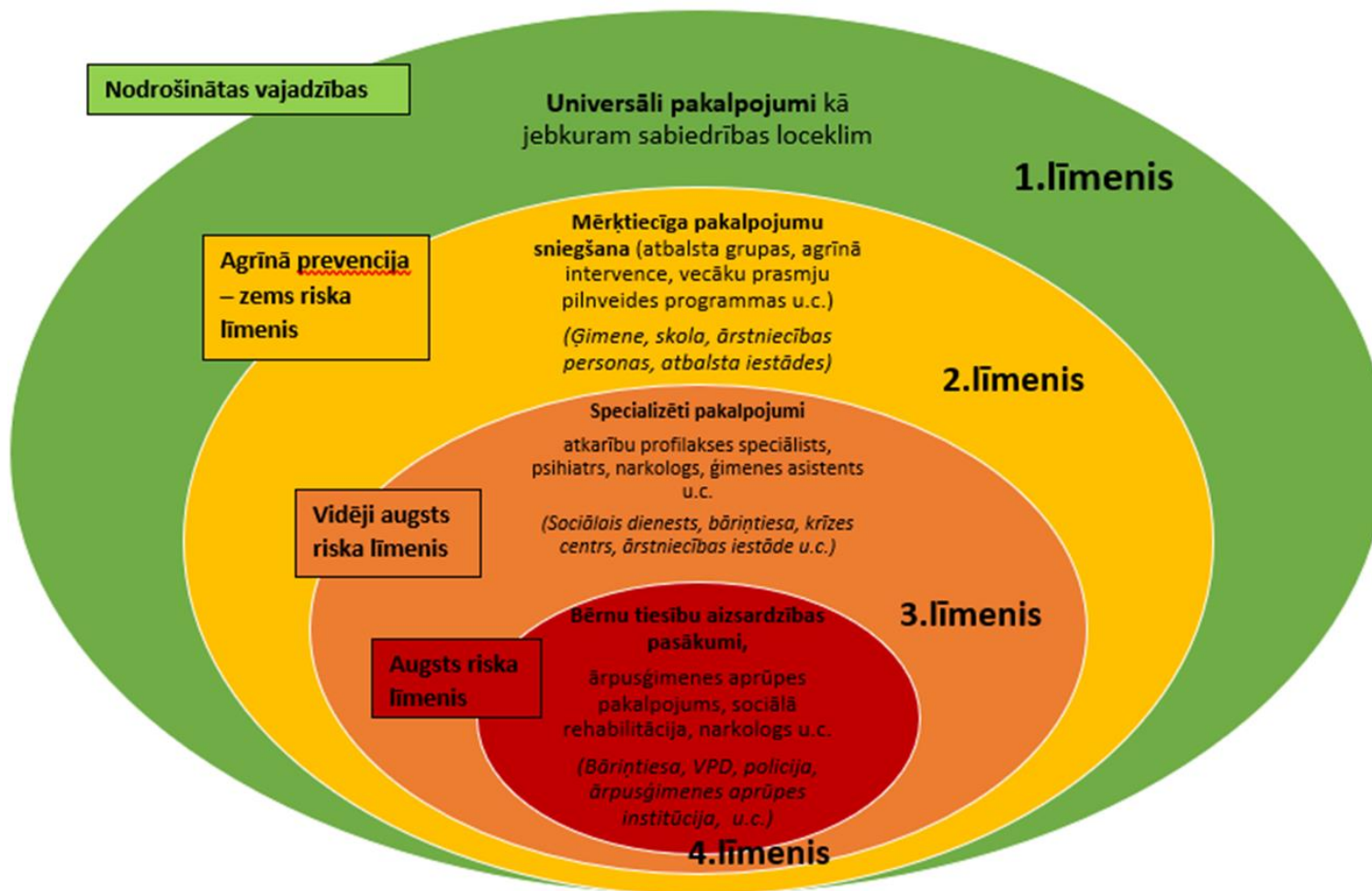
Veselīgs dzīvesveids

Labklājība



Labklājības ministrija

Bērnu tiesību aizsardzības un labklājības veicināšana



Trīkļdzir ir aizdomas par būtisku kaitējuma risku, nekavējotā pāreja uz 4.līmeni

Informācijas apmaiņa



Labklājības ministrija

NPAIS stratēģijas izstrāde un funkcionalitātes efektīvizēšana

Galvenie sistēmas pilnveides principi:

Bērns centrā - primāri nodrošinot bērna tiesības saņemt nepieciešamo palīdzību un atbalstu atbilstoši viņa individuālajām vajadzībām

Riska pieeja - sociālo problēmu analīze un riska faktoru novērtēšana, nodrošinot atbalsta pasākumus

Bērna riska profils - paplašināts ievadāmās informācijas kopums, lai gūtu pilnvērtīgu priekšstatu par kopējo bērna riska profilu

Gadījuma vadība - pie noteikta riska līmeņa konstatēšanas, prioritizēta lietotāju loma gadījuma vadībā, kas nodrošinātu ātrāku un efektīvu palīdzību bērnam)

Atbildības sadalījums, izsekojamība - lietotāju lomas prioritizēšana pie noteiktiem riska līmeņiem ļaus monitorēt atbildīgo lietotāju rīcību atbalsta sniegšanā, vērtējot bērna riska faktoru samazinājumu vai palielinājumu

Racionāla resursu plānošana - lokālā pārraudzības līmenī sistēmas pilnveide ļaus novērtēt atbalsta un sociālo pakalpojumu efektivitāti, trūkumus, vajadzības pēc jaunu pakalpojumu ieviešanas

Analītika un jomas pārraudzība - bērnu un ģimenes politikas jomā ļaus analizēt kopējo bērnu sociālo problemātiku valstī, atbalsta pasākumu efektivitāti un nepieciešamo atbalsta pasākumu ieviešanu

Mērķis – bērncentrēta pieeja, sistēmai sniedzot pārskatu par visiem svarīgākajiem riskiem, notikumiem un sniegto atbalstu



Labklājības ministrija

Paldies par uzmanību!

www.lm.gov.lv

Twitter: @Lab_min

<https://www.facebook.com/labklajibasministrija>

Flickr.com: Labklajibas_ministrija

Youtube.com/labklajibasministrija

Draugiem.lv/labklajiba

Izmantotie attēli no: www.godagimene.lv