



Töobik

Occupational Health and Safety as a Preventive Measure

Anni Katkosild

Working Life Development Department

Ministry of Social Affairs of Estonia

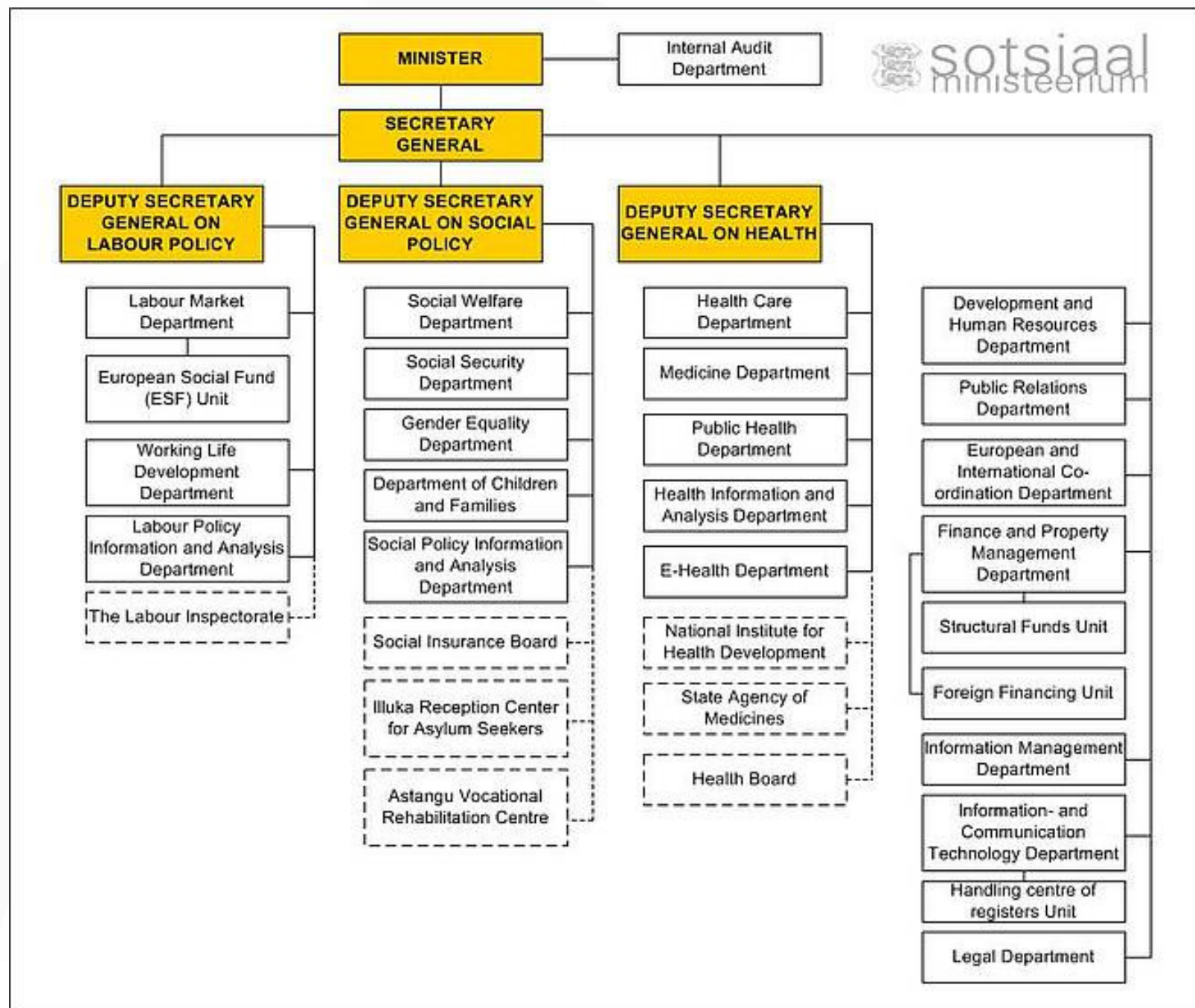
5th of December 2014



Euroopa Liit
Euroopa Sotsiaalfond



Eesti tuleviku heaks





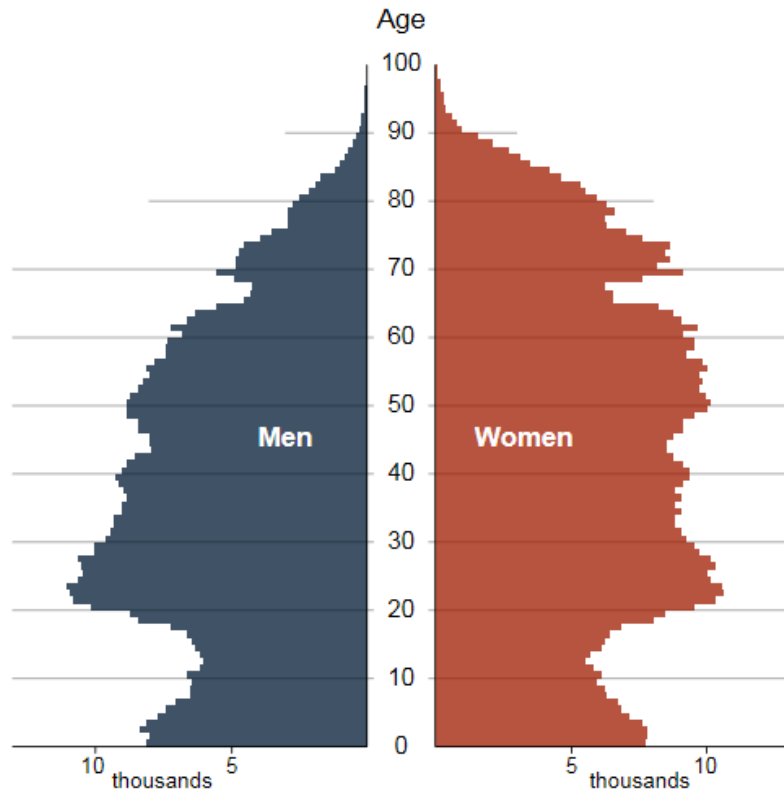
Review

- Current situation in Estonia?
- What are we doing now?
- What are our aims and goals?
- What will the future bring?



Demographic situation

Population pyramid of Estonia: 2011

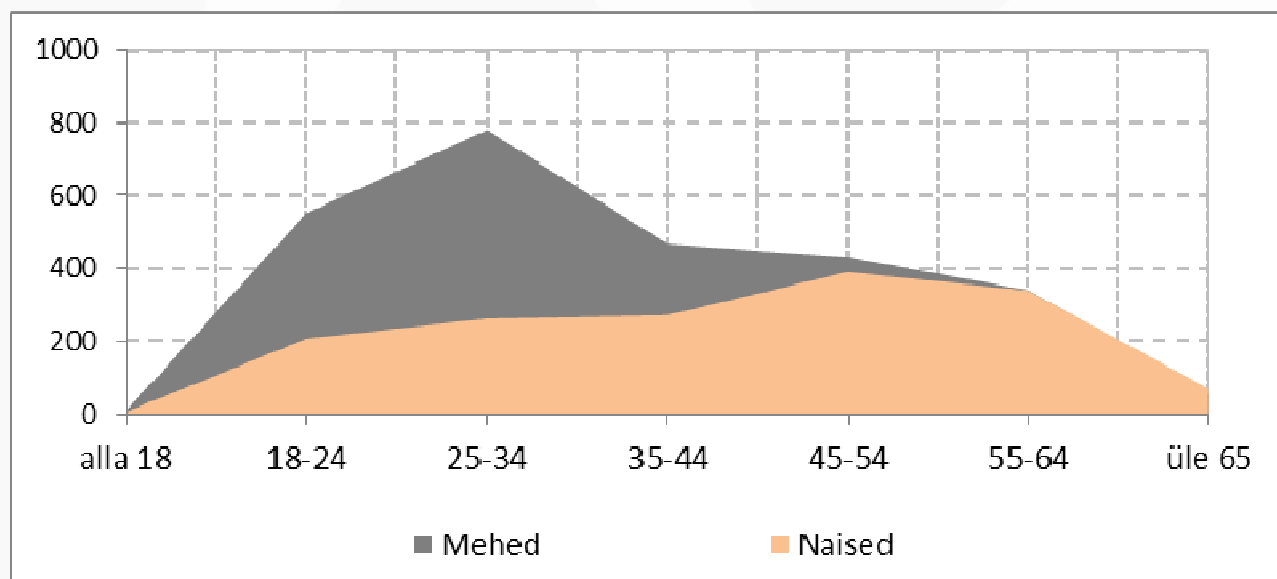


Population pyramid of Estonia: 2050





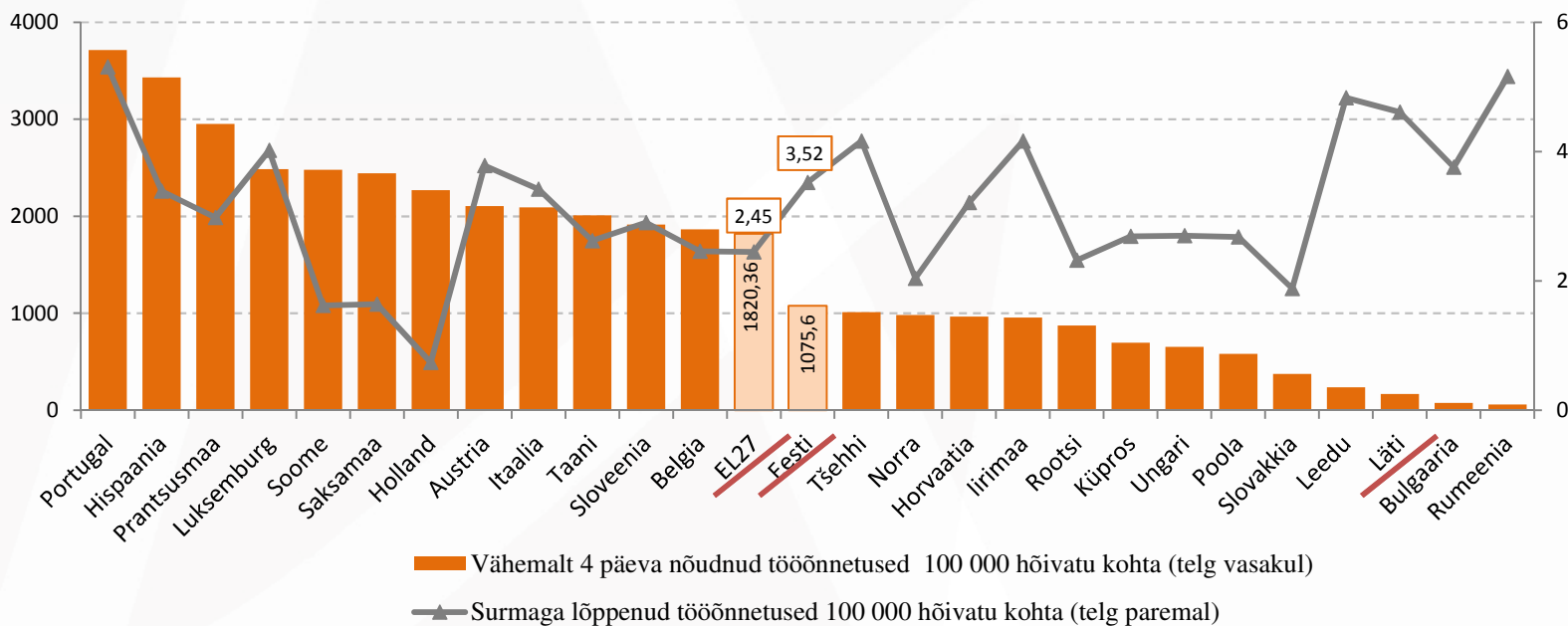
Registered work accidents in 2013



	Under 18	18-24	25-34	35-44	45-54	55-64	Over 65
Men	9	552	781	467	431	340	54
Women	6	207	262	272	390	339	70

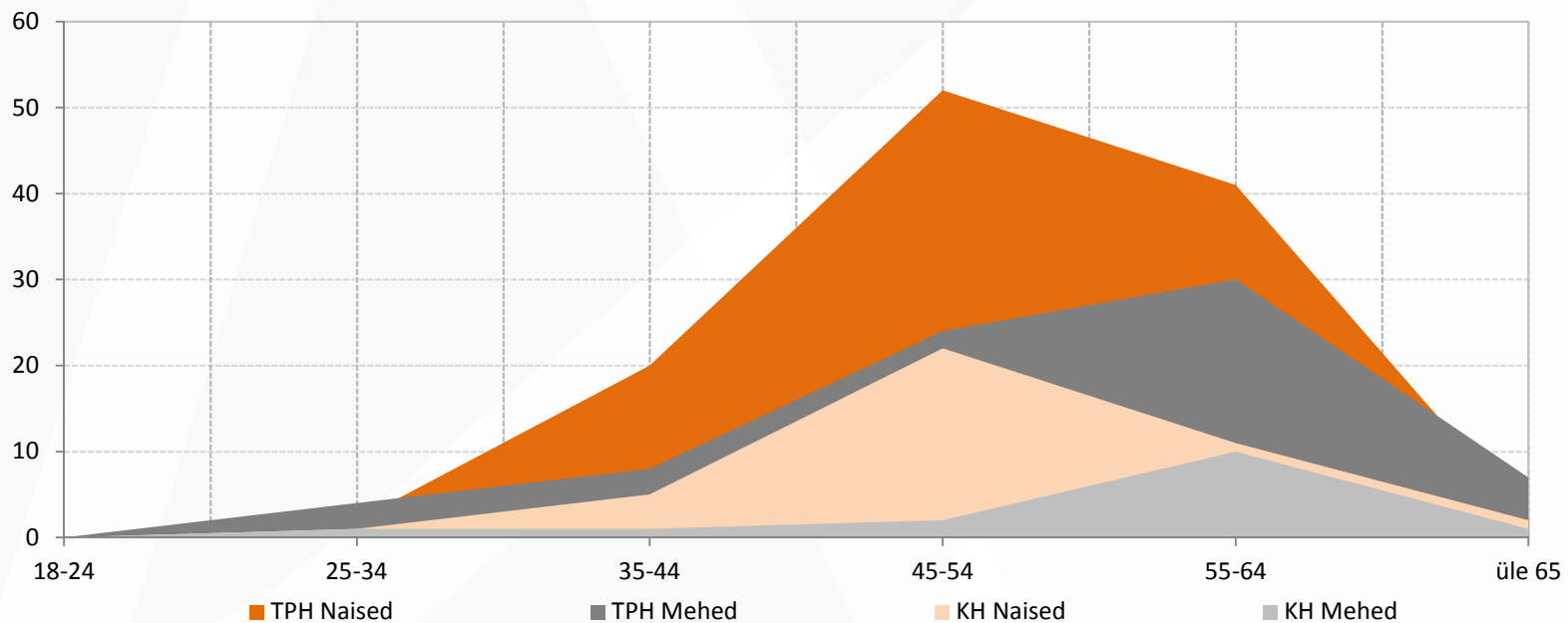


EU work accident per 100 000 person (2011)





Work related diseases and occupational diseases (2013)





Solution?





European Social Fund programme „Improvement of Working Life Quality 2009-2014“

- Raising awareness about:
 - Work environment;
 - Labour relations.
- Research opportunities to get input for legislation;
- Open calls;
- Co-operation with Labour Inspectorate.



Rasing awareness

- Seminars;
- Conferences;
- Booklets, instructions;
- Trainings;
- Open calls;
- Lawyer hotline.



Working life portal (tööelu.ee)

- Information about labour relations and working environment
- Created in 2012
- Estonian and Russian

Kiirvalikud



Vali sind huvitav
tööelu teema

Vaata



Vali sind huvitav
tegevusala

Vaata

Mina olen

Töötaja



Vali

Probleemilahendused



Tööelu uudised

03
dets

Tööinspeksioon kaitses
Eestist lähetatud töötajate
õigusi Soomes

02
dets

Tööminutid:
inimkaubandusega kaasnev
töölane ärakasutamine

01
dets

Tööinspeksioon annab nõu
noorte infomessil Teeviit

01
dets

Avaldati töökoha stressi ja
psühhosotsiaalsete riskide
vähendamise veebijuhtend

Kõik uudised

Ajakohane



Üritused

08
dets

Tervishoiustatistika
aruannete täitmise ja
esitamise koolitus

10
dets

Riskis oleva pere
toetamine: lapse ja pere
heaolu hindamise
kontekstis

11
dets

Perevägivalla äratundmine
ja sellega tegelemine
sotsiaaltöös

09
veebr

Laste ja noorte seksuaalne
areng ja seksuaaltervise
edendamine

Kasulikku

ÜMBRIKUPALK
HAMMUSTAB
SINU TULEVIKKU



ARVUTA OMA KAOTUS

MAKSU- JA TOLLIAMET



Tööleping ja selle
tunnused

Küsimused ja vastused

Avaleht / Teemad / Tööleping / Tööleping ja selle tunnused

Tööleping ja selle tunnused



Töölepingu alusel teeb töötaja tööandjale tööd, alludes tema juhtimisele ja kontrollile ning tööandja on kohustatud töötajale töö eest tasu maksma.

Kui üldjuhul tehakse tööd töölepingu alusel, siis võib töötegmine põhineda ka muudel võlaõiguslikel lepingutel, näiteks käsunduslepingul, töövõtulepingul jm. Tööleping on oma olemuselt võlaõiguslik leping, mis kuulub teenuse osutamise lepingute hulka, kuid on samas eristatav teistest võlaõiguslikest lepingutest.

Töölepingu puhul on oluline eristada seda teistest teenuse osutamise lepingutest kuna töölepingu alusel töötavale isikule on seadusega tagatud suuremad õigused ja parem kaitse kui muude lepingute alusel töötavatele isikutele. Selleks, et välja selgida, kas konkreetsel juhul on tegemist töölepinguga või mitte, tuleb vaadelda lepingu iseloomulikke tunnuseid.

Alljärgnevalt on toodud töölepingule iseloomulikud jooned, mis eristavad seda ülejäänud lepingutest:

Lisalugemist

Eelista töölepingut (Tööinspeksiooni teabematerjal)

Viited

EVEA (Eesti Väike- ja Keskmiste Ettevõtjate Assotsiatsioon)
töölepingu veebimenter

Sündmused

14.05.2014
Tartumaa

Libisemine ja komistamine samal tasapinnal

Tööinspeksiooni teabepäev

15.05.2014
Pärnumaa

Libisemine ja komistamine samal tasapinnal

Tööinspeksiooni teabepäev

19.05.2014
Valgamaa

Töövahend

Tööinspeksiooni koolitus

21.05.2014
Ida-
Virumaa

Libisemine ja komistamine samal tasapinnal

Tööinspeksiooni teabepäev

1 Vali sündmuse liik

2 Vali piirkond

☒ Vali kõik ☐ Tühista valikud

Sündmused välismaal



3

Kuva üritusi

Milline peaks olema ideaalne kontor?

09.05.2014



Postimehe Tarbija24 juhtimise rubriik toob meieni Ameerika väljaande The Huffington Posti poolt koostatud infograafiku, milles kirjeldatakse, milline peaks olema üks suurepärase kontor töötamiseks.

Uuringud näitavad, et avatud kontor ei ole töötaja produktiivsuse tõstmiseks ja heaolutunde tekitamiseks hea variant. Samuti ei ole see sobiv lahendus kollektiivi meeskonnatöö arendamiseks ja soosimiseks. Teisalt pole kasulik ka täielik eraldatus ehk eraldi kontoriruumid igaühele eraldi.

«Keskendumisvõimet võib tõesti parandada ja toetada füüsiline keskkond,» arvas NBBJ sisedisainer Suzanne Carlson, kes on disaininud ruume teiste seas sellistele firmadele nagu Google, Amazon, Samsung, Nike, Boeing, Macy's.

Kontoriruumi juures on välja toodud mitmeid olulisi aspekte. Näiteks on tähtis, et akendest paistaks palju valgust sisse. Sellel töötajal, kes saab kontoris olles aknast rohkem valgust, on öösel märksa parem uni. Teisalt avaldavad siseruumis suurt mõju toataimed – need teevad töötaja õnnelikuks.



PUHKUS



NOORED
TÖÖL



UUS TÖÖTAJA ETTEVÕTTES

Muudame koos tööelu paremaks!

 Tööinspektsioon



Working life portal

- Helps employers and employees to find trustworthy work related information.



Tööbik – online risk assessment tool

- Support for micro and small enterprises;
- Online interactive risk assessment tool;
- Occupational risk assessment made easy;
- Organize and administrate information about employees and workplace;



Sisse logitud
Toomas Saar, Töökeskkonnaspetsialist

Vaegnägijatele

Välju

Töobik OÜ

Vali

Vaata / muuda

Töötajad Tegevused Tööruumid Töövahendid Ametid Töölaad Isikukaitsevahendid Ohutegurid Riskihaldus Dokumendid

Avakuva

+ Lisa töötaja

+ Lisa amet

+ Lisa tööruum

+ Lisa töövahend

+ Lisa töölaad

Võtmetöötajad

Meeldetuletused

Tegevuse liik

Tervisekontroll 5

Juhendamine 11

Koolitus 4

Uue IKV väljastamine 4

Ülesanne 1

Riski ohjamine 2

Kõik tegevused

Viimased muudatused

Nimi	Kuupäev	Kellaaeg
Rein Kask	14.05.2014	03:15:08

Tööelu uudised

12.05.2014

Tallinnas hukkus ehitusel meesterahvas Täna kella 10 paiku hukkus Narva maantee ehitusobjektil 54-aastane meesterahvas. Õnnetuse hetkel paigaldas tötötaja katuseäärt, mille käigus kaotas ta tasakaalu ja kukkus 12 meetri kõrguselt katuselt

12.05.2014

Tööminutid: töötaja korralduse muutmine Sel nädalaal eetris olnud Tötöminutite saates otsustas tötöinspektor-jurist Neenu Pavel rääkida teemast, mille kohta laekub sagedasti erinevaid küsimusi just kevadel ja suvise perioodi alguses. Selleks on tötö

Tööelu üritused

01.01.1970

Puhkused Tööinspeksiooni infohommik

01.01.1970

Töölepingu sõlmimine ja muutmine Tööinspeksiooni infohommik

01.01.1970

Tööleping versus töövõtuleping Tööinspeksiooni infohommik

01.01.1970

Töökeskkonnaspetsialistide koolitus Tööinspeksiooni koolitus



Tööbik

- Help Estonian businesses to achieve healthy and safe working environment;
- Tööbik is making Estonia a safer, healthier and more productive place to work.



What are our aims and goals?

- Prevent work related diseases and work accidents;
- Help to maintain a better health so people would not have to leave labour market too early.



What will the future bring?

- 2015: continue with present programme;
- 2016 – 2023: Work Ability Reform
 - Actions to support employers and employees.



Actions to support employers and employees

- Main focuses:
 - Musculoskeletal diseases;
 - Diseases from psychosocial risk.



Questions?

Contact information:
Anni Katkosild
Anni.Katkosild@sm.ee



Thank you for your attention!