



LATVIJAS REPUBLIKAS
VESELĪBAS MINISTRIJA

SABIEDRĪBAS VESELĪBAS PAMATNOSTĀDŅU 2014.-2020.GADAM PROJEKTS

Veselības ministrijas
Sabiedrības veselības departamenta
Starpnozaru sadarbības nodaļas vadītāja
Inga Birzniece

24.09.2014.



LAI APGŪTU ES FONDU INVESTĪCIJAS JAUNAJĀ FINANŠU PLĀNOŠANAS PERIODĀ, KĀ ARĪ LAI SASKAŅOTU VESELĪBAS NOZARES MĒRĶUS UN UZDEVUMUS AR LATVIJAS NACIONĀLO ATTĪSTĪBAS PLĀNU 2014.-2020.GADAM, IR NEPIECIEŠAMS AKTUALIZĒT **SABIEDRĪBAS VESELĪBAS PAMATNOSTĀDNES 2011.-2017.GADAM.**

- **Investīcijas tiek plānotas, ievērojot plānošanas dokumentus:**
 - ✓ Stratēģija “Eiropa 2020”;
 - ✓ PVO stratēģija “Veselība 2020”;
 - ✓ Latvijas Nacionālās attīstības plāns 2014.-2020.gadam (NAP2020);
 - ✓ **Sabiedrības veselības pamatnostādnes 2014.-2020.gadam.**



SABIEDRĪBAS VESELĪBAS PAMATNOSTĀDŅU 2014.-2020.GADAM PROJEKTS

Sabiedrības veselības politikas virsmērķis ir palielināt Latvijas iedzīvotāju veselīgi nodzīvoto mūža gadu skaitu un novērst priekšlaicīgu nāvi, saglabājot, uzlabojot un atjaunojot veselību.

Līdz 2020.gadam paveicamais (saskaņā ar NAP2020):

- par **3 gadiem** palielināt veselīgi nodzīvoto dzīves gadu skaitu (no 54 gadiem vīriešiem un 57 gadiem sievietēm 2014.gadā uz 57 gadiem vīriešiem un 60 gadiem sievietēm 2020.gadā)
- par **11%** samazināt potenciāli zaudēto dzīves gadu rādītāju (no 6050 gadiem 2014.gadā uz 5300 gadiem 2020.gadā (uz 100 000 iedzīvotāju).

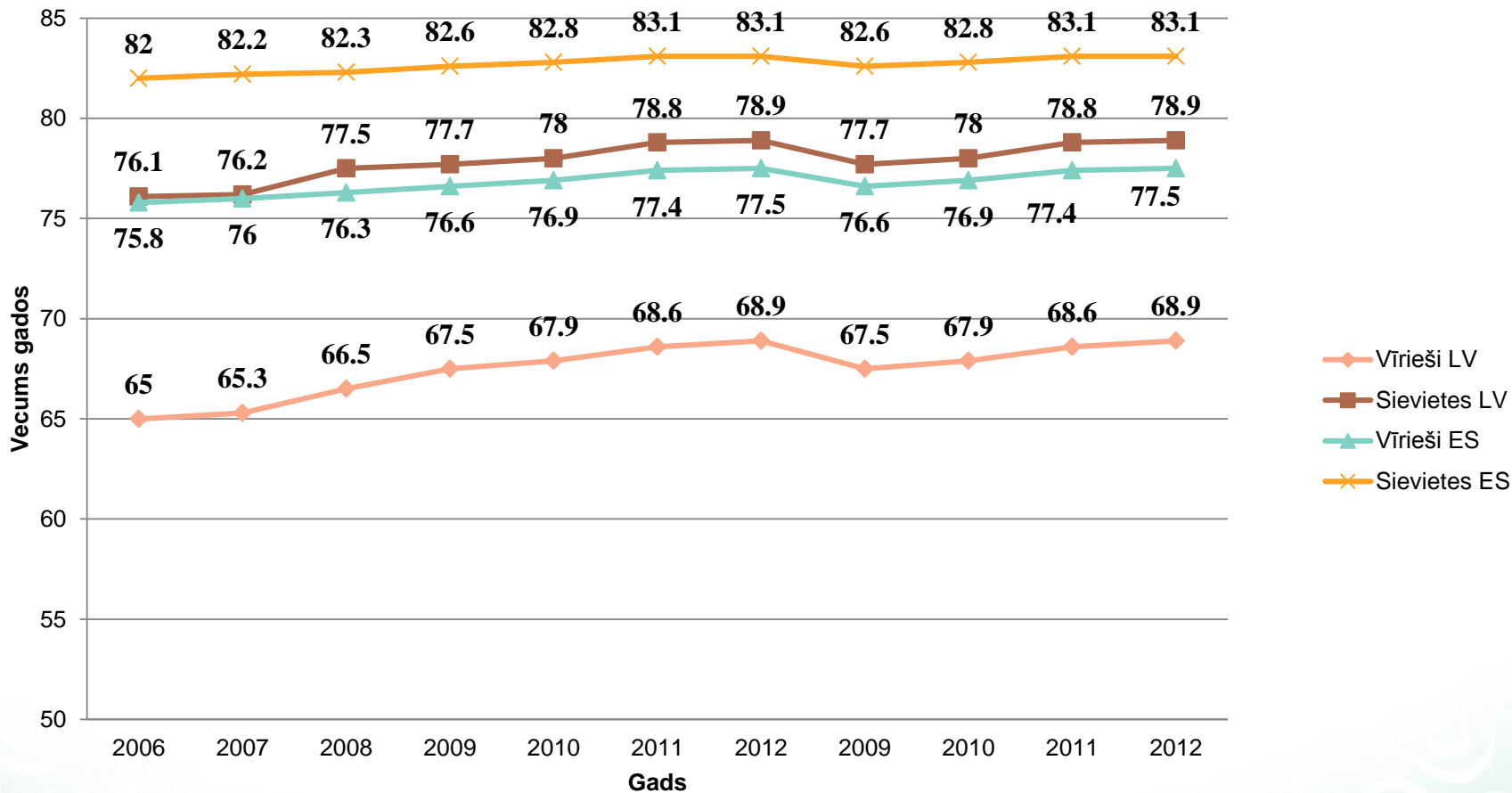


GALVENIE RĪCĪBAS VIRZIENI PAMATNOSTĀDNĒS :

- Partnerības un starpnozaru sadarbības nodrošināšana, veicinot vienlīdzīgas veselības iespējas visiem iedzīvotājiem.
- Neinfekciju slimību riska faktoru izplatības mazināšana.
- Grūtnieču un bērnu veselības uzlabošana.
- Traumatisma un vides risku ietekmes uz sabiedrības veselību mazināšana.
- Infekcijas slimību profilakse.
- Kvalitatīvas, drošas un ilgtspējīgas veselības aprūpes pakalpojumu sistēmas veidošana (t.sk.pacienta iemaksu samazināšana, rindu uz plānveida pakalpojumu saņemšanu saīsināšana, darba samaksas paaugstināšana veselības aprūpes nozares darbiniekiem), nodrošinot pakalpojumu vienlīdzīgu pieejamību visiem Latvijas iedzīvotājiem.

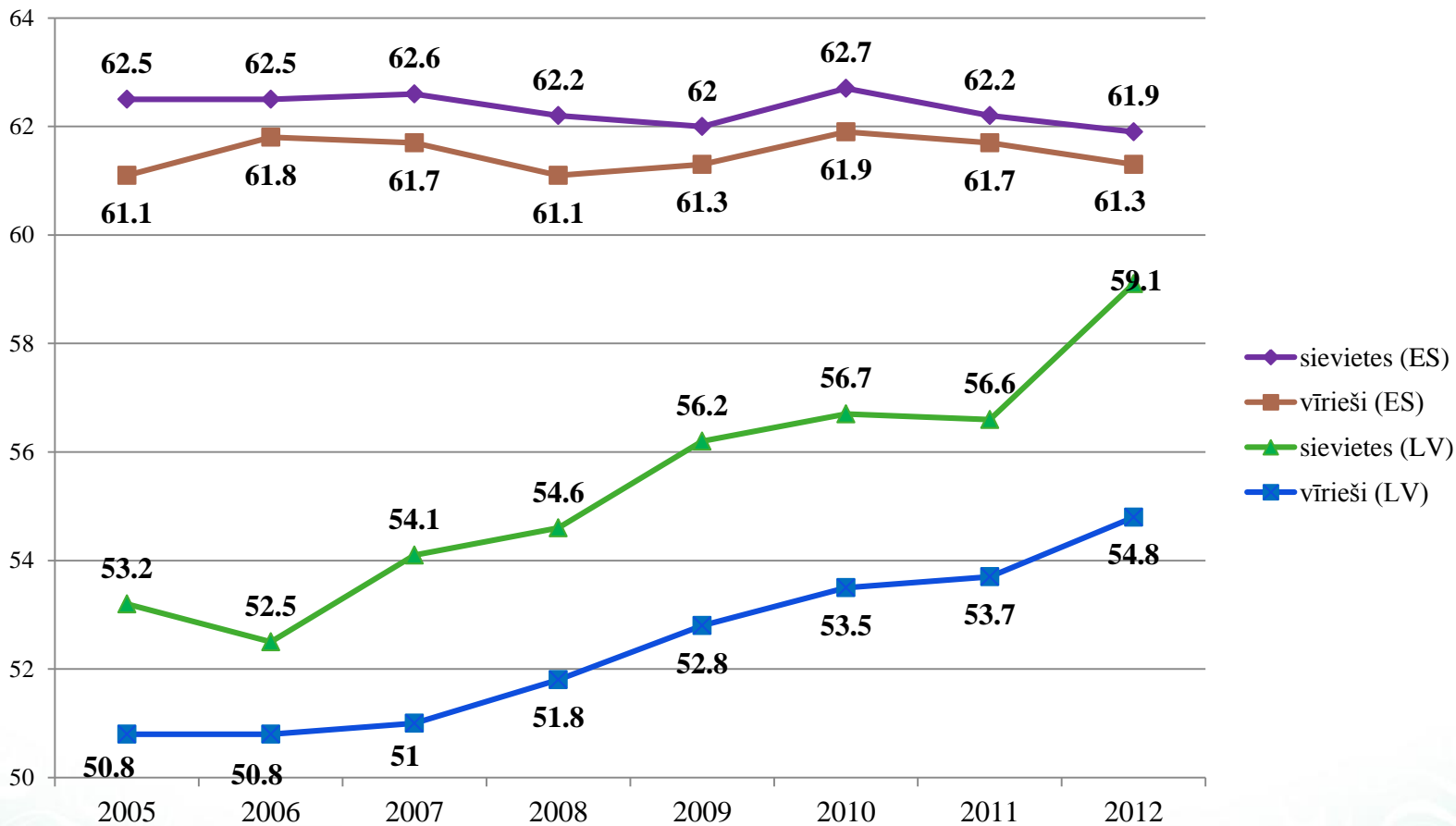


JAUNDZIMUŠO VIDĒJAIS PAREDZAMAIS MŪŽA ILGUMS





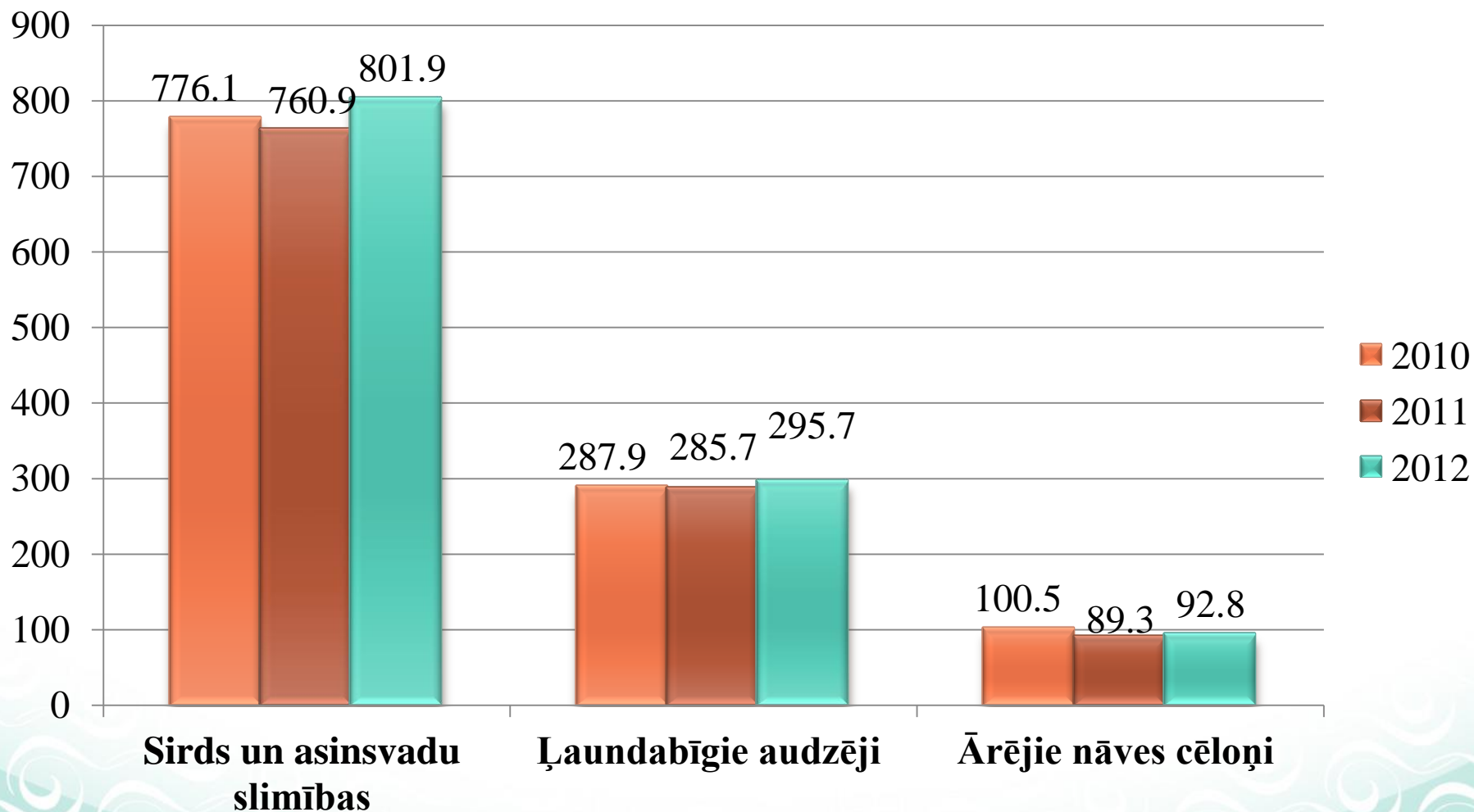
VESELĪGI NODZĪVOTIE MŪŽA GADI



Datu avots: Eurostat

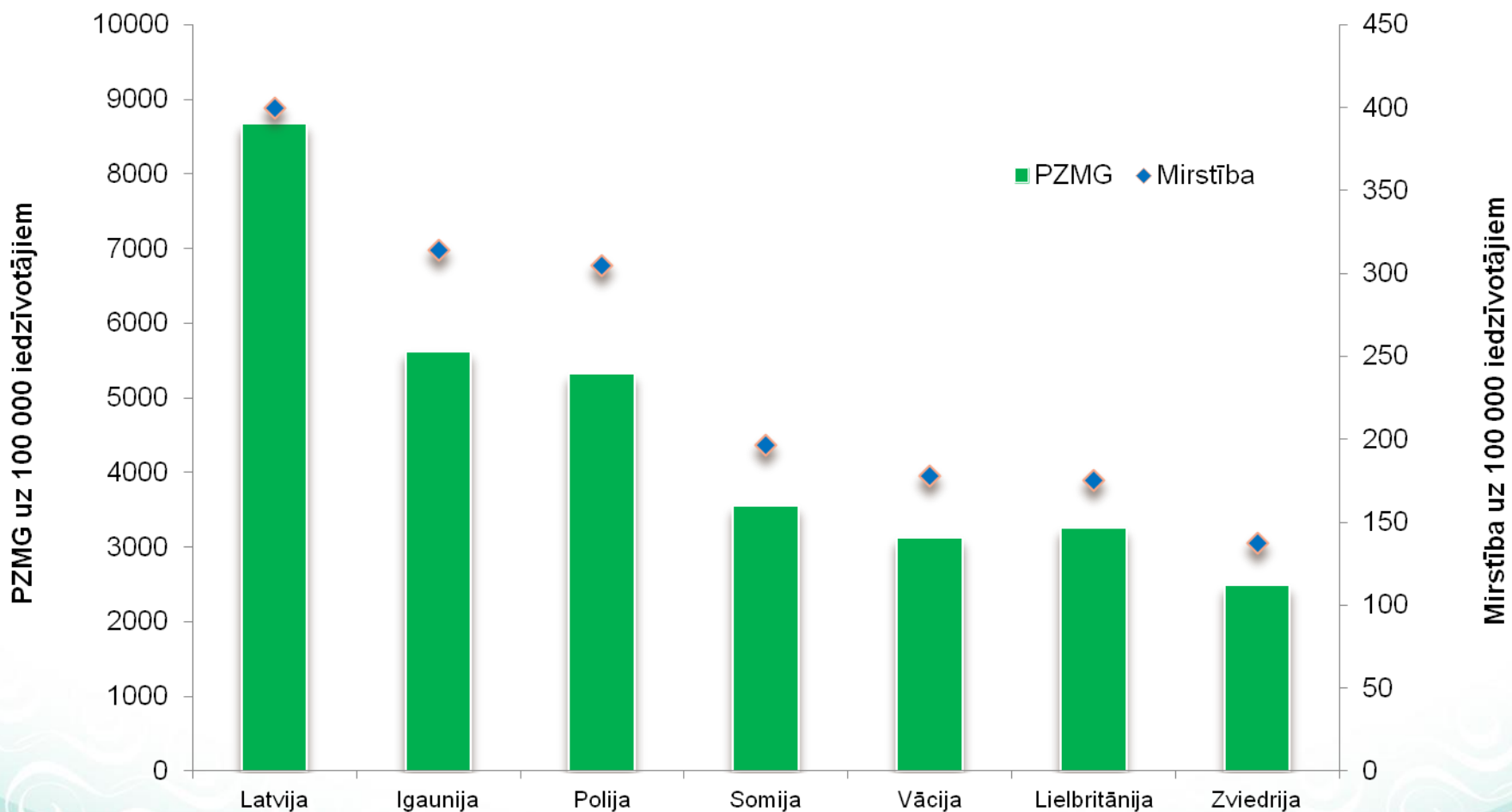


GALVENIE NĀVES CĒLOŅI LATVIJĀ, UZ 100 000 IEDZĪVOTĀJU





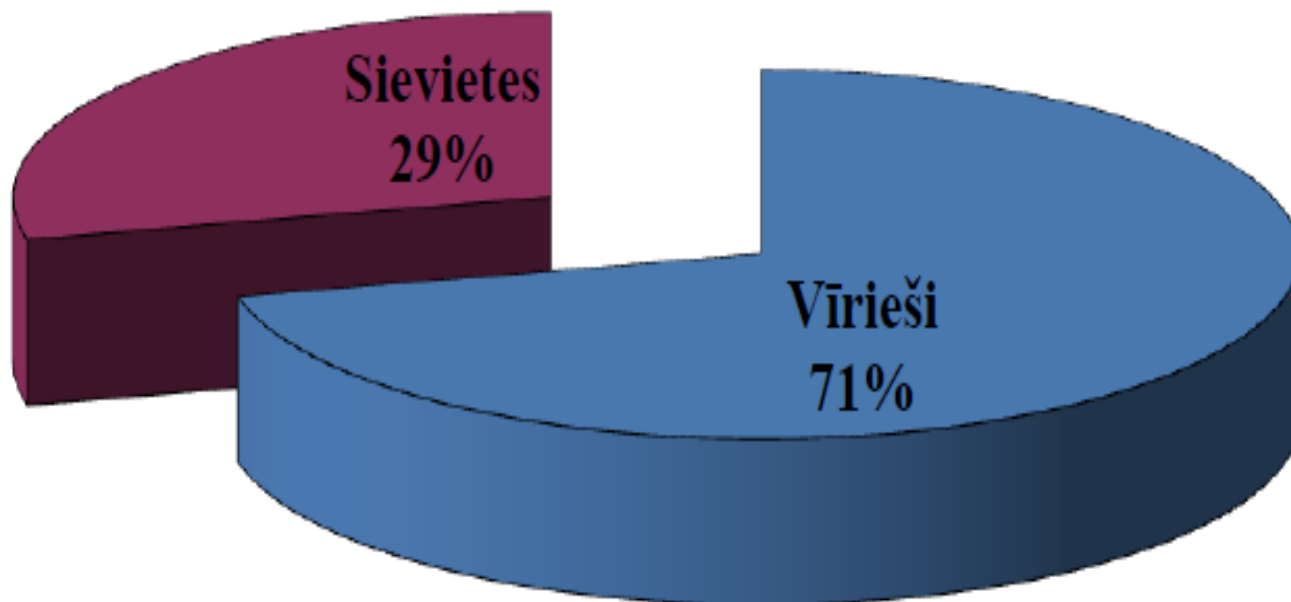
POTENCIĀLI ZAUDĒTIE MŪŽA GADI (0-69) UN MIRSTĪBA (0-64) ES (2010, UZ 100 000 IEDZĪVOTĀJIEM)



Datu avots: SPKC

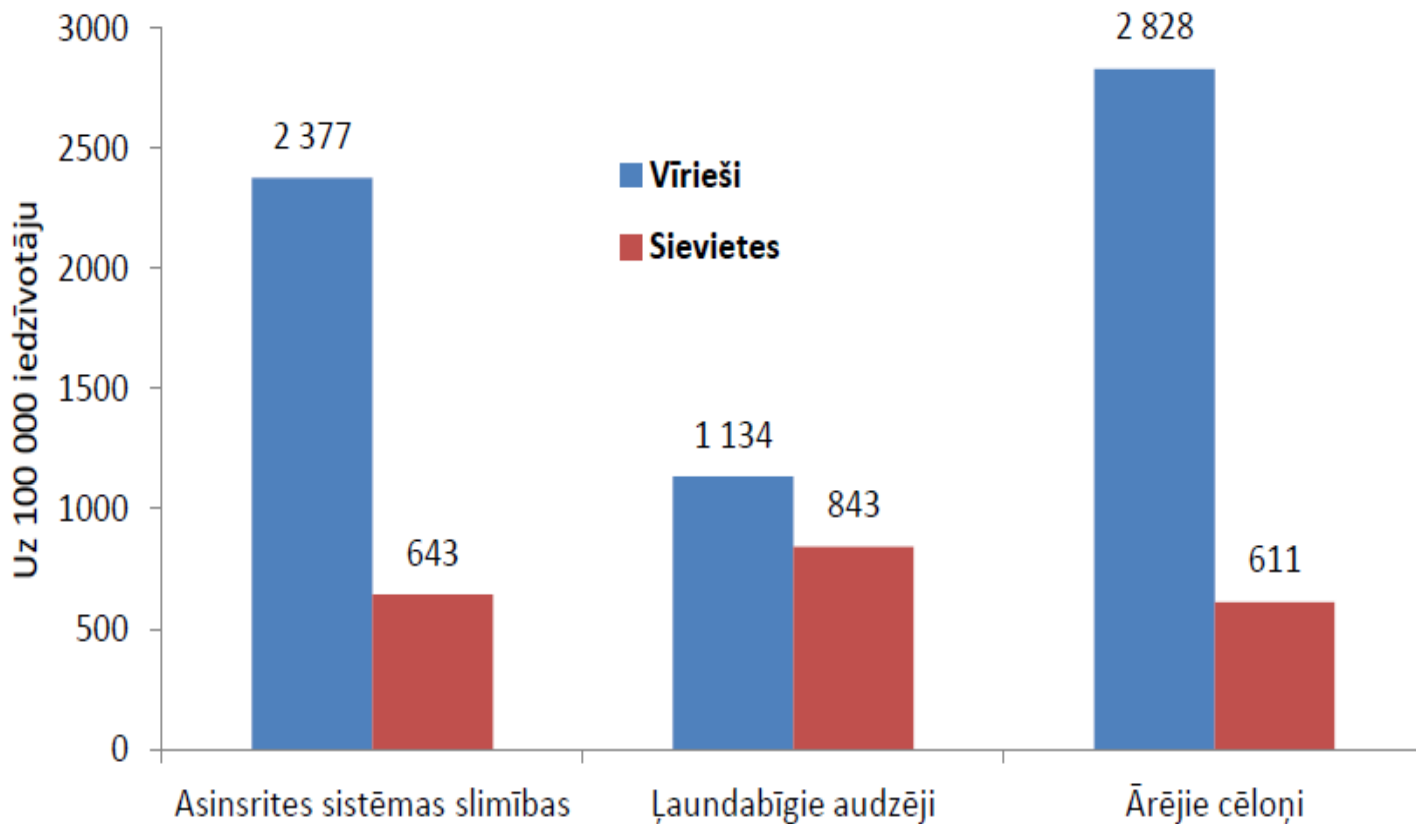


POTENCIĀLI ZAUDĒTO MŪŽA GADU (PZMG) SADALĪJUMS PA DZIMUMIEM 2012.GADĀ





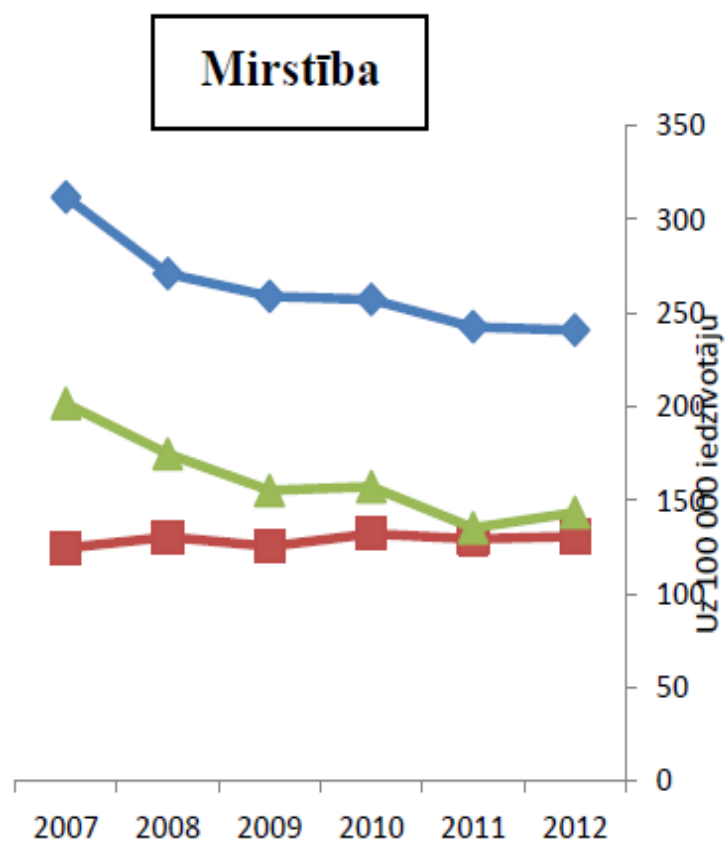
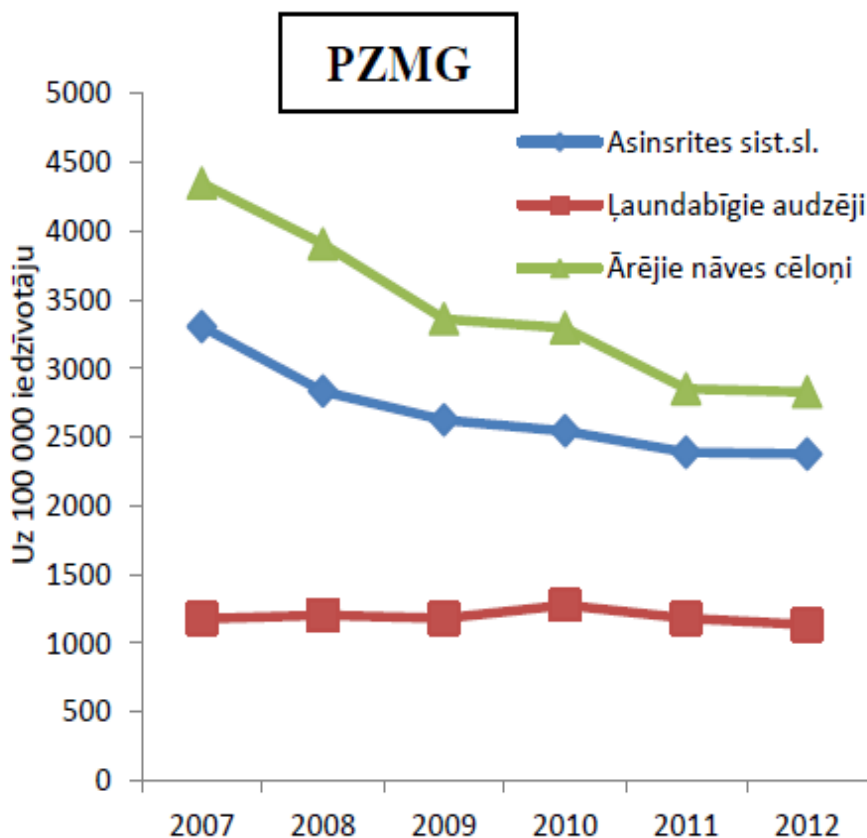
PZMG GALVENO NĀVES CĒLOŅU GRUPĀS SADALĪJUMĀ PA DZIMUMIEM 2012.GADĀ, UZ 100 000 IEDZĪVOTĀJU



Datu avots: SPKC

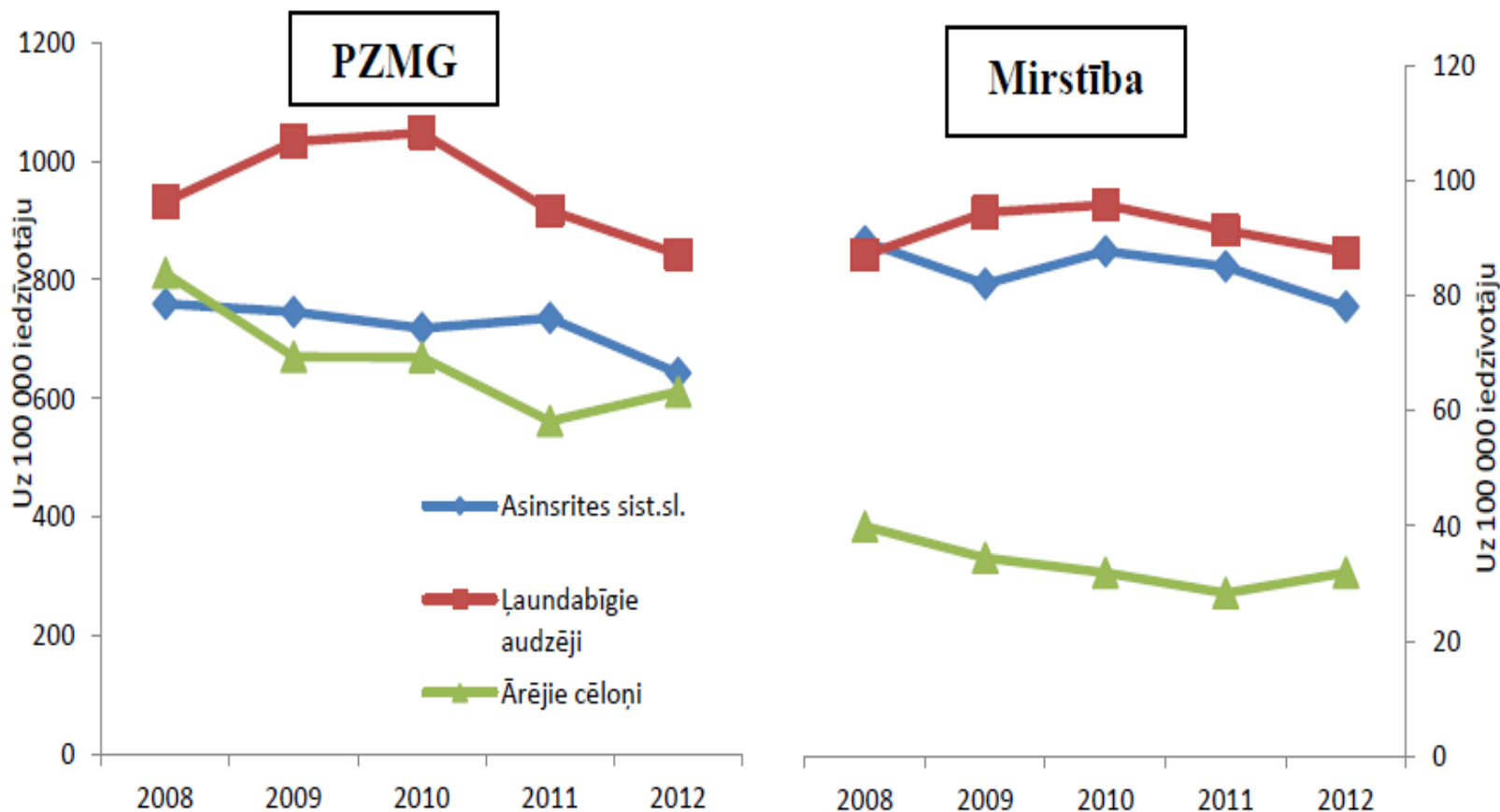


PZMG UN MIRSTĪBA (LĪDZ 64 G.V.) GALVENO NĀVES CĒLOŅU GRUPĀS VĪRIEŠIEM, UZ 100 000 IEDZĪVOTĀJU





PZMG UN MIRSTĪBA (LĪDZ 64 G.V.) GALVENO NĀVES CĒLOŅU GRUPĀS SIEVIETĒM, UZ 100 000 IEDZĪVOTĀJU



Datu avots: SPKC



GALVENIE PRINCIPI INVESTĪCIJU PRIORITIZĒŠANĀ

- **Investīciju prioritizēšana un koncentrēšana:**
 - ✓ sirds un asinsvadu veselības jomai;
 - ✓ onkoloģijas jomai;
 - ✓ garīgās veselības jomai;
 - ✓ perinatālā un neonatālā perioda veselības jomai.
- **Uzsvars uz veselības pakalpojumu pieejamību:**
 - ✓ nabadzības un sociālās atstumtības riskam pakļautajām personām (bērni, jaunieši, pirmspensijas un pensijas vecuma cilvēki, personas ar invaliditāti, trūcīgie iedzīvotāji, atkarīgās personas);
 - ✓ teritoriālās atstumtības riskam pakļautajām personām (lauku iedzīvotāji).
- Investīcijas ir mērķētas un balstītās uz vajadzību analīzi.
- Sinerģija ar citiem sektoriem (izglītība, labklājība, reģionālā attīstība, IKT).
- 2007.-2013.gada plānošanas periodā veikto ieguldījumu pēctecība.
- Ilgtspējīgas attīstības nodrošināšana, kam identificēti uzturēšanas izmaksu avoti.



PLĀNOTIE PASĀKUMI VESELĪBAS VEICINĀŠANĀ

Projektā ietvertie pasākumi ir vērsti uz **visiem Latvijas iedzīvotājiem**, tai skaitā dažādām iedzīvotāju grupām, ņemot vērā gan atšķirības starp dzimumiem, vecumiem, sociāli-ekonomiskajiem apstākļiem utt.

Pasākumi veselības veicināšanā, piemēram:

- Īstenot mērķa grupu izglītošanai veltītus veselības informēšanas pasākumus, tai skaitā, ņemot vērā dzimumu atšķirības un izstrādājot vīriešu un sieviešu mērķauditorijai paredzētus informatīvos materiālus (*atbildīgie – SPKC, NVO, pašvaldības*).
- Īstenot veselības veicināšanas pasākumus veselīga uztura, fizisko aktivitāšu, atkarību izraisošo vielu un procesu izplatības mazināšanas, garīgās veselības un seksuālās un reproduktīvās veselības jomās (*atbildīgie -VM, SPKC, ZM, NVO, pašvaldības*).
- Organizēt sezonālus sabiedrības izglītošanai veltītus pasākumus un satiksmes drošības kampaņas, pastiprinātu uzmanību pievēršot mazāk aizsargātajiem ceļu satiksmes dalībniekiem, kā arī ņemot vērā dzimumu atšķirības (*atbildīgie-CSDD, VP, SPKC, IeM, NMPD, VM*).



LĪDZ ŠIM PAVEIKTAIS

- Izveidota darba grupa Sabiedrības veselības pamatnostādņu 2011.-2017.gadam aktualizēšanai.
- Veikts Latvijas Universitātes pētījums “Izvērtējuma veikšana Sabiedrības veselības pamatnostādņu 2014.-2020.gadam izstrādei”.
- Nodots izstrādātais politikas plānošanas dokumenta projekts publiskai apspriešanai.
- Precizēts politikas plānošanas dokumenta projekts, pamatojoties uz publiskās apspriešanas laikā saņemtajiem viedokļiem.
- Politikas plānošanas dokumenta projekts izsludināts 2014.gada 7.augusta Valsts sekretāru sanāksmē (VSS-715).
- 2014.gada 15.septembrī notika starpministriju saskaņošanas sanāksme
- Plānots izskatīt MK sēdē 2014.gada 30.septembrī



PALDIES!

