

KĀ KĻŪT PAR AUDŽUĢIMENI BĒRNAM AR SMAGIEM FUNKCIONĀLIEM TRAUCĒJUMIEM?



(bērnam izsniegts atzinums par īpašas kopšanas nepieciešamību smagu funkcionālu traucējumu gadījumā)



Audžuģimene



Deklarētās dzīvesvietas
bāriņtiesā iesniedz



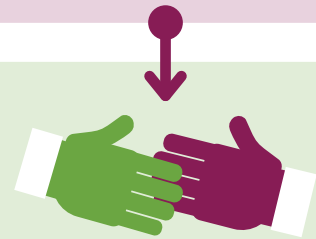
Personīgās vai profesionāls pieredzes apliecinājošu **dokumentu** darbā ar bērniem ar smagiem funkcionāliem traucējumiem



Iesniegumu



Pēc bāriņtiesas (BT) lēmuma
par piemērotību pienākumu veikšanai



Slēdz vienošanos par atbalsta saņemšanu ar atbalsta centru (**AC**)



Apmeklē AC speciālistus - psihologa atzinuma, raksturojuma sagatavošanai par piemērotību audžuģimenes bērnam ar funkcionāliem traucējumiem pienākumu pildīšanai, iesniegšanai **BT**



Apgūst AC organizētās mācības 24 akadēmisko stundu apjomā

 **Bāriņtiesa pieņem lēmumu** par audžuģimenes bērnam ar smagiem funkcionāliem traucējumiem statusu