

Galvenie Sociālās iekļaušanas politikas pasākumi Latvijas iedzīvotājiem un nepieciešamā rīcība

Pētījuma rezultāti

Rīgas Stradiņa universitātes doktorante Ilze Skrodele-Dubrovskā

2010.gada 12.februārī

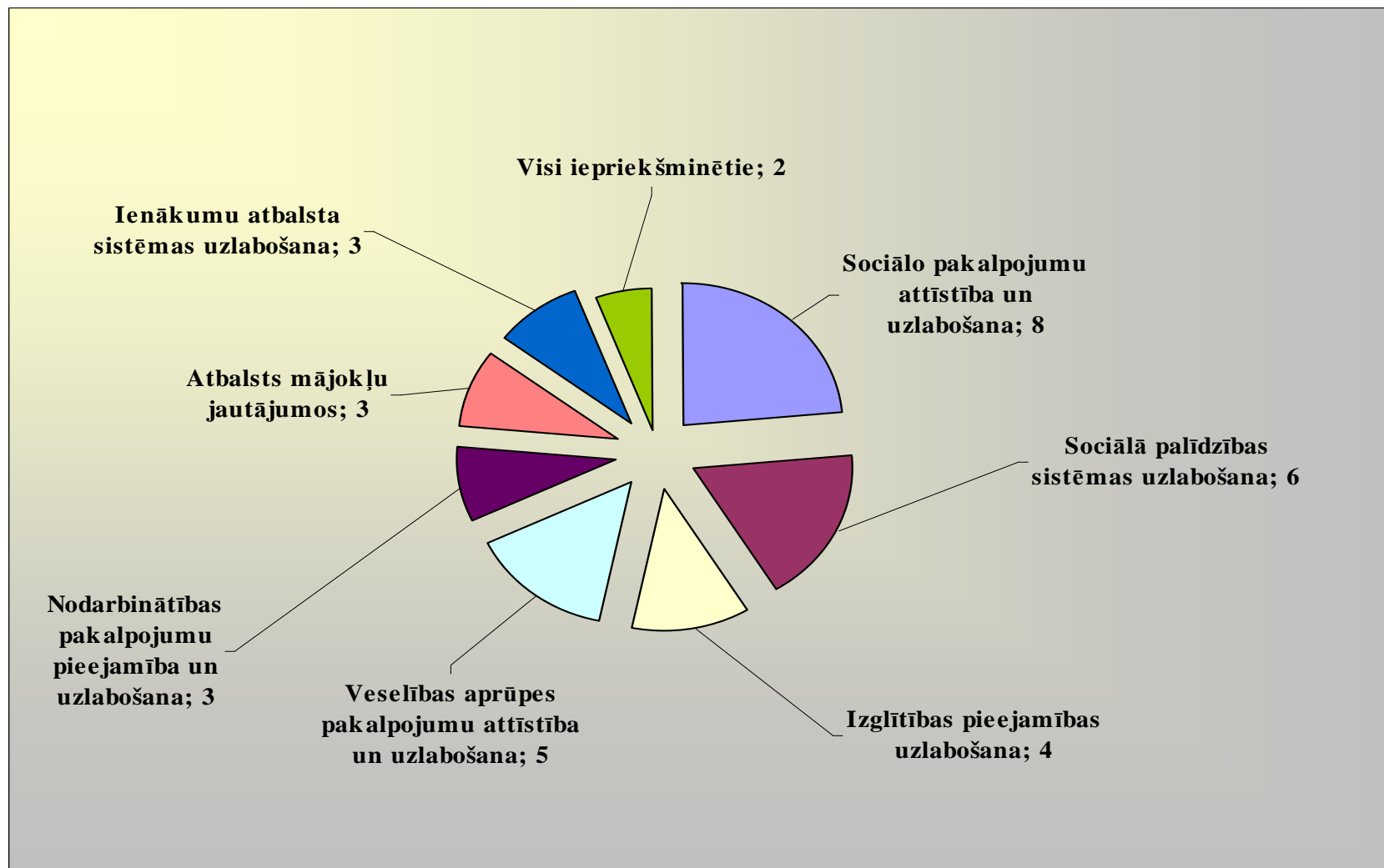


Ekspertu (Sociālās iekļaušanas politikas koordinācijas komiteja) pārstāvētās institūcijas

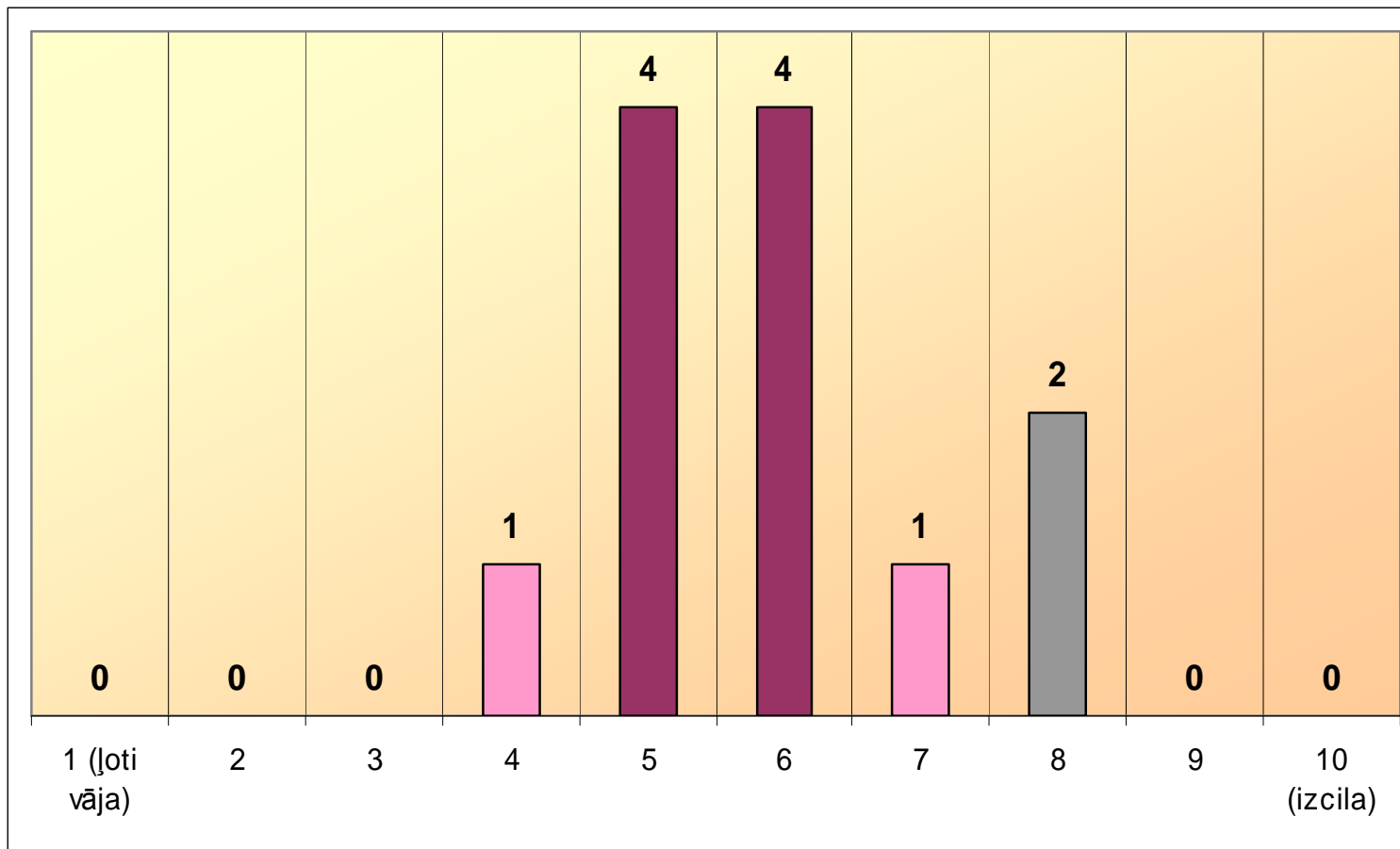
1. Ekonomikas ministrija
2. Izglītības un zinātnes ministrija
3. Labklājības ministrija
4. Reģionālās attīstības un pašvaldību lietu ministrija
5. Latvijas Pensionāru federācija
6. Rīgas patversme
7. Latvijas Pašvaldību savienība
8. Zemgales plānošanas reģiona administrācija
9. R/O „Pestīšanas Armija”
10. Biedrība „Baltā māja”
11. Latvijas Lauku Sieviešu Apvienība
12. Latvijas Cilvēku ar īpašām vajadzībām sadarbības organizācija “Sustento”

Lielākā daļa no respondentu pārstāvētajām institūcijām darbojās sociālo pakalpojumu un sociālās palīdzības sistēmas attīstības un uzlabošanas jomā

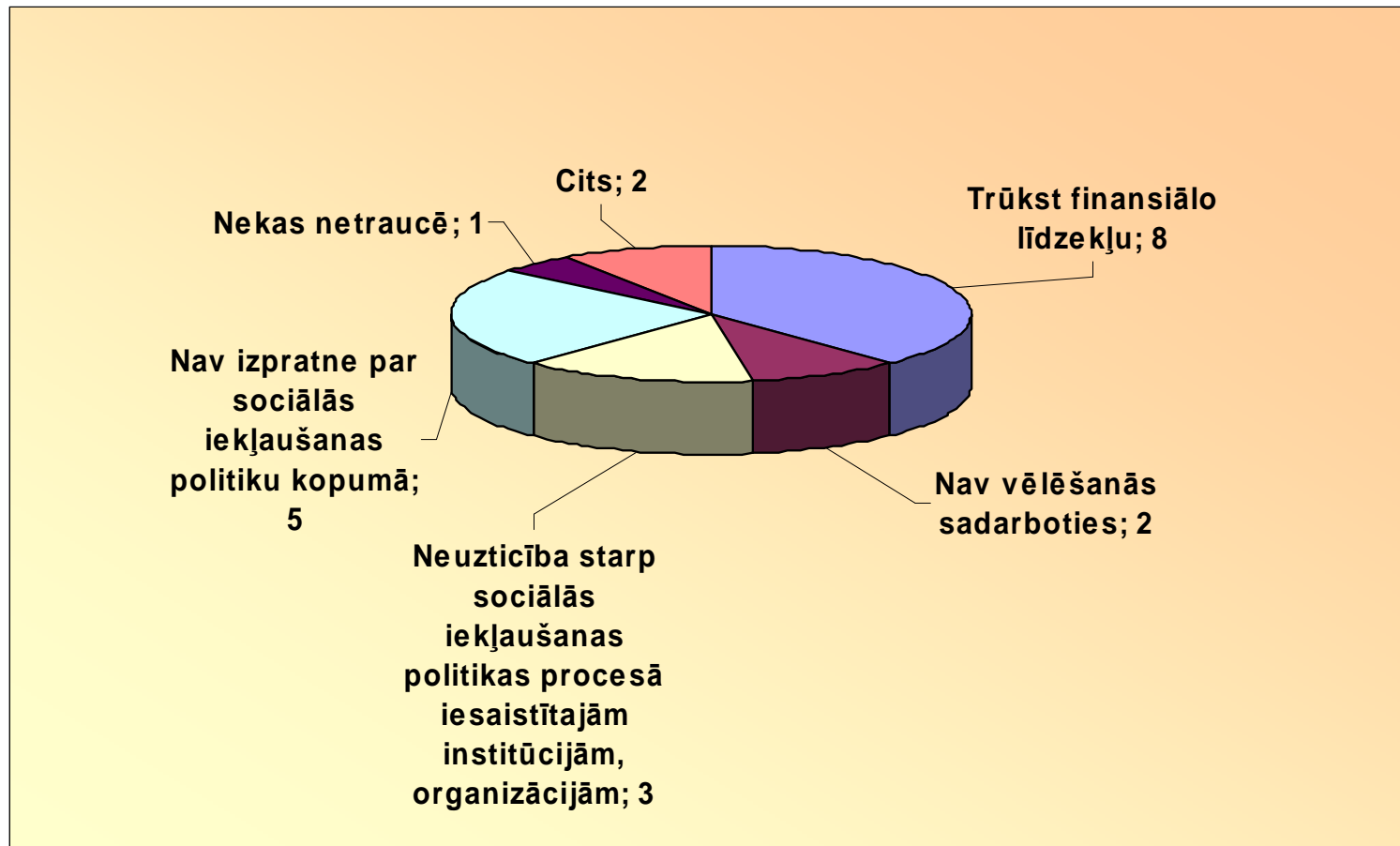
Pārstāvēto institūciju piedāvātie sociālās iekļaušanas politikas pasākumi nabadzības un sociālās atstumtības riskam pakļautajiem iedzīvotājiem



**Vērtējums par līdzšinējo institucionālo sadarbību, ieviešot
sociālās iekļaušanas politiku Latvijā no 2004.gada**

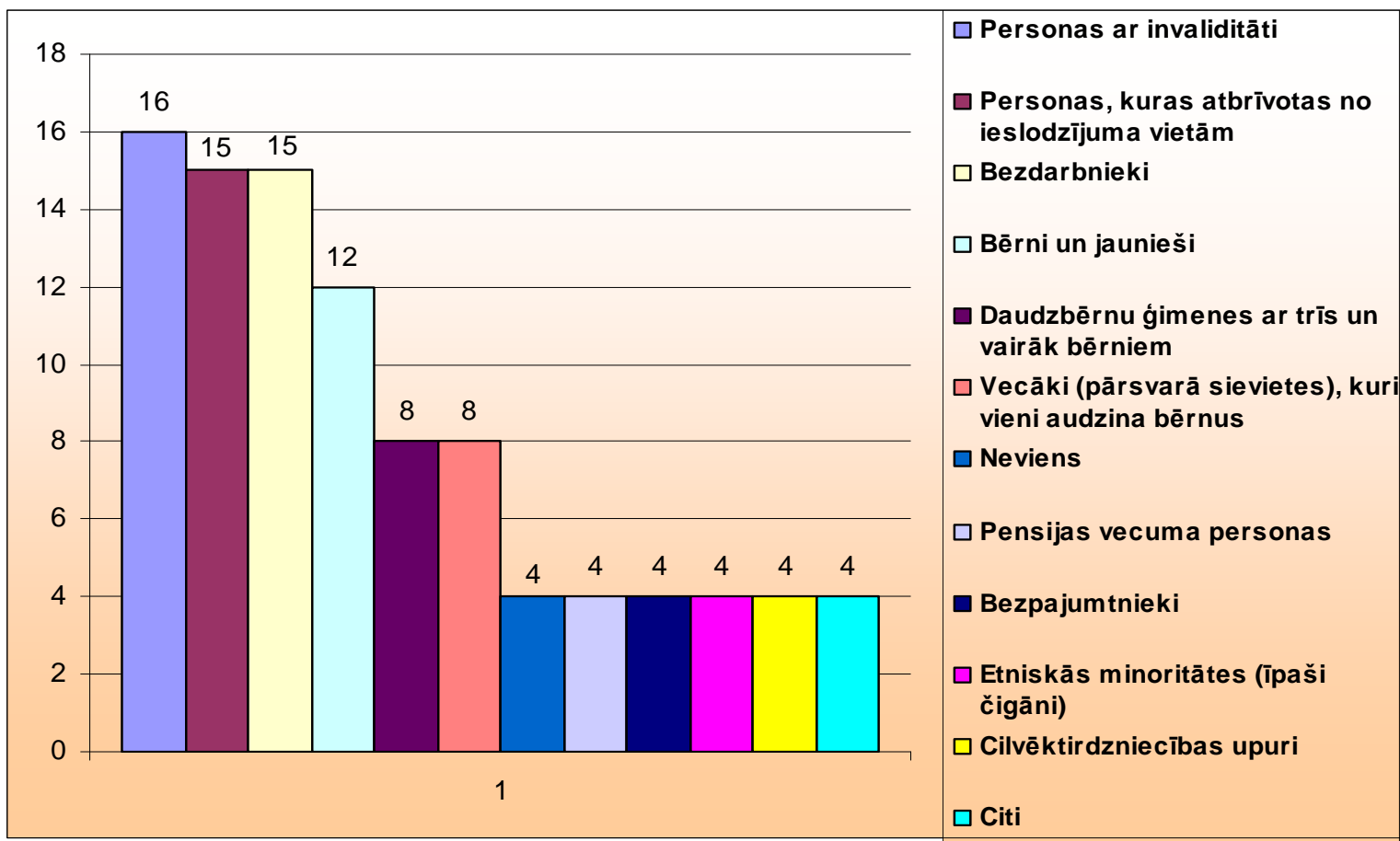


Iemesli, kas traucē veiksmīgai institucionālai sadarbībai sociālās iekļaušanas politikas ieviešanā



Ekspertu intervijas un secinājumi

**Sociālās atstumtības riskam pakļautās iedzīvotāju grupas,
kas visvairāk ir ieguvušas kopš sociālās iekļaušanas politikas
ieviešanas Latvijā (sākot ar 2004.gadu)**



Kādi varētu būt galvenie sociālās iekļaušanas politikas pasākumi Latvijā, sociālās atstumtības riskam pakļautajiem iedzīvotājiem sociālekonomiskās krīzes apstākļos? Respondenti minēja šādus pasākumus:

- 1) Palīdzība pamatvajadzību apmierināšanā, bet paralēli tam arī pieejamība sociālā darbinieka un psihologa konsultācijām
- 2) Jaunu darba vietu veidošana un nodrošināšana ar stabiliem ienākumiem
- 3) Mērķdotāciju piešķiršana pašvaldības īres un sociālā dzīvojamā fonda izveidošanai
- 4) Drošība par mājokli, bezpeļņas īres dzīvojamā fonda izveidošana
- 5) Izglītības pieejamība
- 6) Veselības aprūpes pakalpojumu pieejamība
- 7) dažādi socializācijas pasākumi – dienas centri, pašpalīdzības grupas, iespēja apmeklēt koncertus, izrādes, sarīkojumus, izstādes, kas tiktu piedāvāti bez maksas

Atbildi – nezinu- minēja viens eksperts

Sociālās iekļaušanas politikas pasākumi prioritārā secībā ekspertu skatījumā laika posmam līdz 2012.gadam

- 1.Nodarbinātības veicināšana un bezdarba samazināšana**
- 2.Veselības aprūpes un sociālo pakalpojumu pieejamība**
- 3.Adekvātu ienākumu nodrošināšana**
- 4.Adekvāta mājokļa pieejamības nodrošināšana**
- 5.Izglītības pieejamības nodrošināšana**



Secinājumi (I)

- Institucionālā sadarbība, ieviešot sociālās iekļaušanas politiku Latvijā no 2004.gada pastāv, taču tā ir nepietiekama un galvenokārt tikai Labklājības ministrijas iniciēta. Daudzu jautājumu risināšanā būtu nepieciešama ciešāka sadarbības attīstība starp pārējo nozaru instancēm, lai sekmīgāk integrētu sociālās iekļaušanas aspektus attiecīgajās nozaru politikās
- Sociālās iekļaušanas politikas ieviešanas plānos tiek apvienoti pasākumi, ko nozaru ministrijas paredz atbilstoši esošajiem budžeta līdzekļiem, plānā neiestrādā kompleksus horizontālus, virzošus pasākumus



Secinājumi (II)

- Nav analizēti cēloņi, bet notiek darbības tikai ar sekām. Sociālās atstumtības novēršanai būtu jā sākas ar sociālās atstumtības cēloņu analīzi, risinājumu identificēšanu un seku likvidēšanu
- Faktori, kas veicinātu veiksmīgas sociālās iekļaušanas politikas ieviešanu Latvijā ir:
 - (1) sociālās iekļaušanas politikas prognozēšanas sistēma
 - (2) novērtēšanas sistēma (ex-ante politikas ietekmes izvērtēšana un ex-post politikas ietekmes izvērtēšana, neatkarīgi, regulāri politikas novērtējumi)
 - (3) profesionālās kapacitātes stiprināšana par sociālās iekļaušanas jautājumiem
 - (4) finansējuma piešķiršana
 - (5) politiskā griba un intereses



Paldies par uzmanību!

*Kontaktinformācija:
e-pasts: ilze.skrodele@inbox.lv*