

Nabadzība un sociālā atstumtība pasaulē, Eiropā un Latvijā

2010. gada 12. februārī

Taņa Lāce
Rīgas Stradiņa universitāte

Galējā nabadzība pasaulē

- **Galējā** nabadzība - mazāk kā **\$1,25** dienā vienam cilvēkam
- Pēc Pasaules Bankas aplēsēm 2005.gadā cilvēku skaits pasaulē attīstības reģionos, kuri dzīvoja galējā nabadzībā **≈ 1,4 miljardi**
- 2009.gadā krīzes ietekmē galējā nabadzībā dzīvojošo skaits - par 55-90 miljoniem lielāks nekā tika prognozēts pirms krīzes

Nabadzība un sociālā atstumtība ES

- *Absolūtās* nabadzības līmenis ES ir zems (mazāk kā 2% iedzīvotāju, kuru ienākumi dienā nepārsniedz \$2)

Vai tas nozīmē, ka Eiropas Savienībā šajā jomā problēmu nav?

- 2000.gadā pieņemtajā Lisabonas Stratēģijā tika izvirzīti ambiciozi mērķi –tomēr nabadzība joprojām ir ļoti nopietna problēma ES

Nabadzība un sociālā atstumtība ES

ES -*relatīvā* nabadzība (tiek liegts dzīves līmenis, kāds ir pieņemts sabiedrībā, kurā cilvēks dzīvo)

Relatīvās nabadzības mērījumi - *EUROSTAT* un *Latvijā pieņemtais* - atšķirīgi

Nabadzības riska indekss 2004-2007

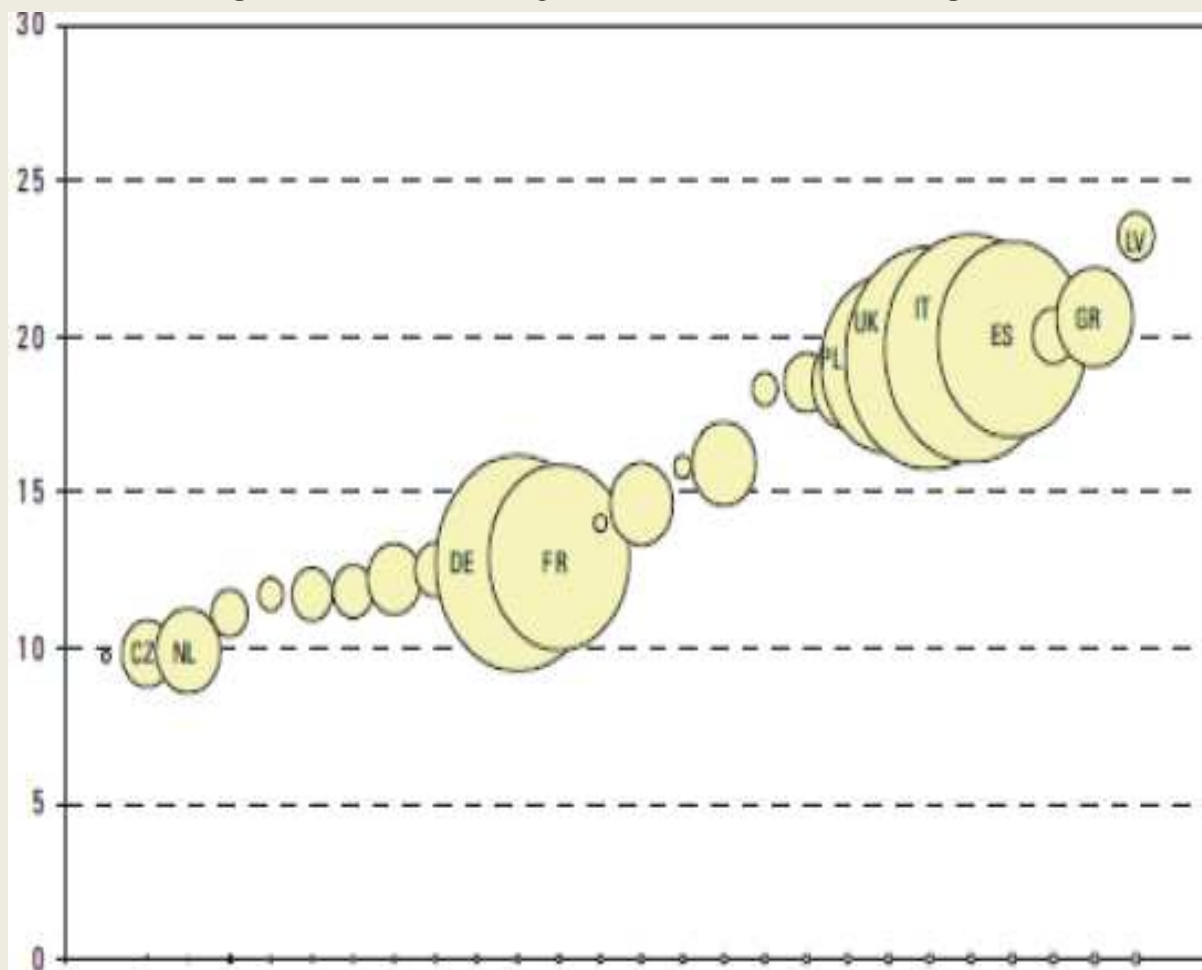
	2004	2005	2006	2007
ES-25/27	16	16	17	17
Latvija	19	23	21	26
Igaunija	18	18	19	19
Lietuva	21	20	19	20
Čehija	10	10	10	9

Avots: EUROSTAT, EU-SILC apsekojumi 2005-2008

Nabadzība ES

Nabadzīgo iedzīvotāju skaits un nabadzības riska indekss ES
(apļi parāda nabadzīgo iedzīvotāju skaitu) 2005.gads

Avots:
EU-SILC

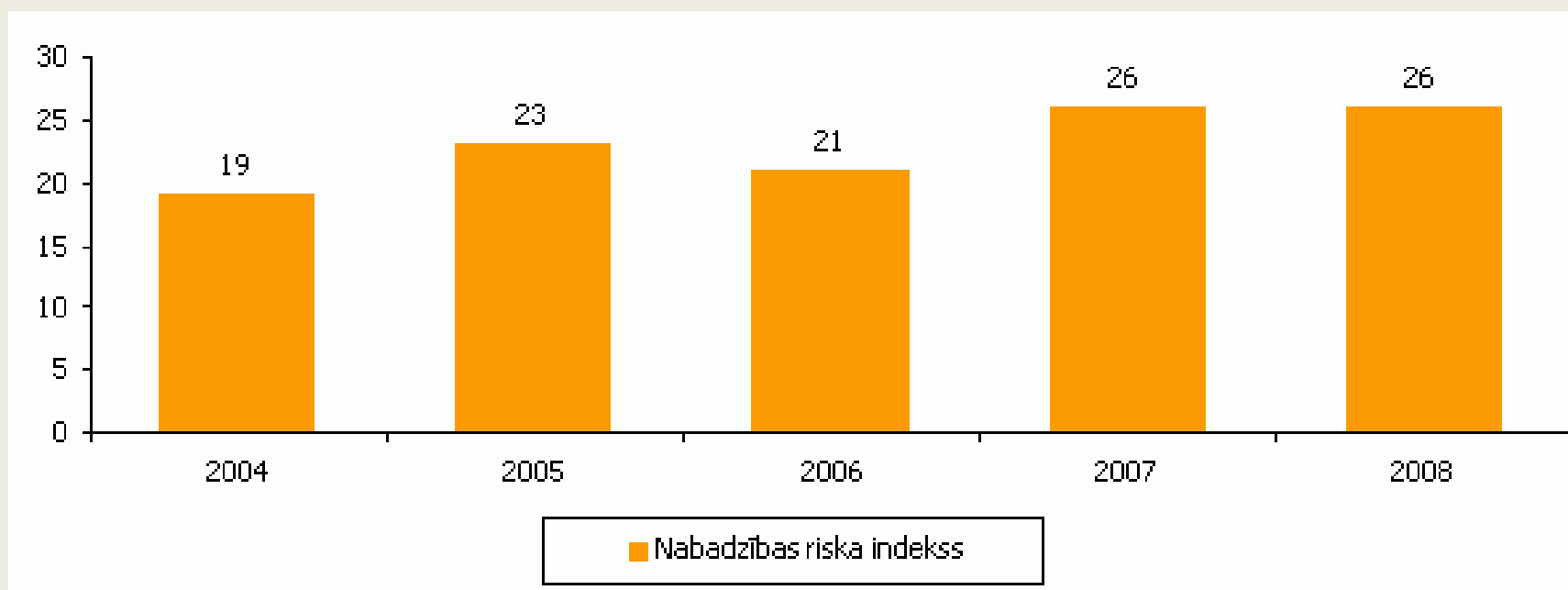


Nabadzība un sociālā atstumtība ES

- ES lieto ne tikai nabadzības, bet arī sociālās atstumtības jēdzienu
- Sociālā atstumtība ir plašāks jēdziens nekā nabadzība
 - uzsver sabiedrības locekļu tiesības līdzdarboties un piedalīties dažādās dzīves sfērās
 - nabadzība kā sociālās atstumtības sastāvdaļa
 - plašs spektrs sociālās atstumtības riskam pakļauto grupu

Nabadzības riska indekss Latvijā 2004.-2008.gadā (procentos)

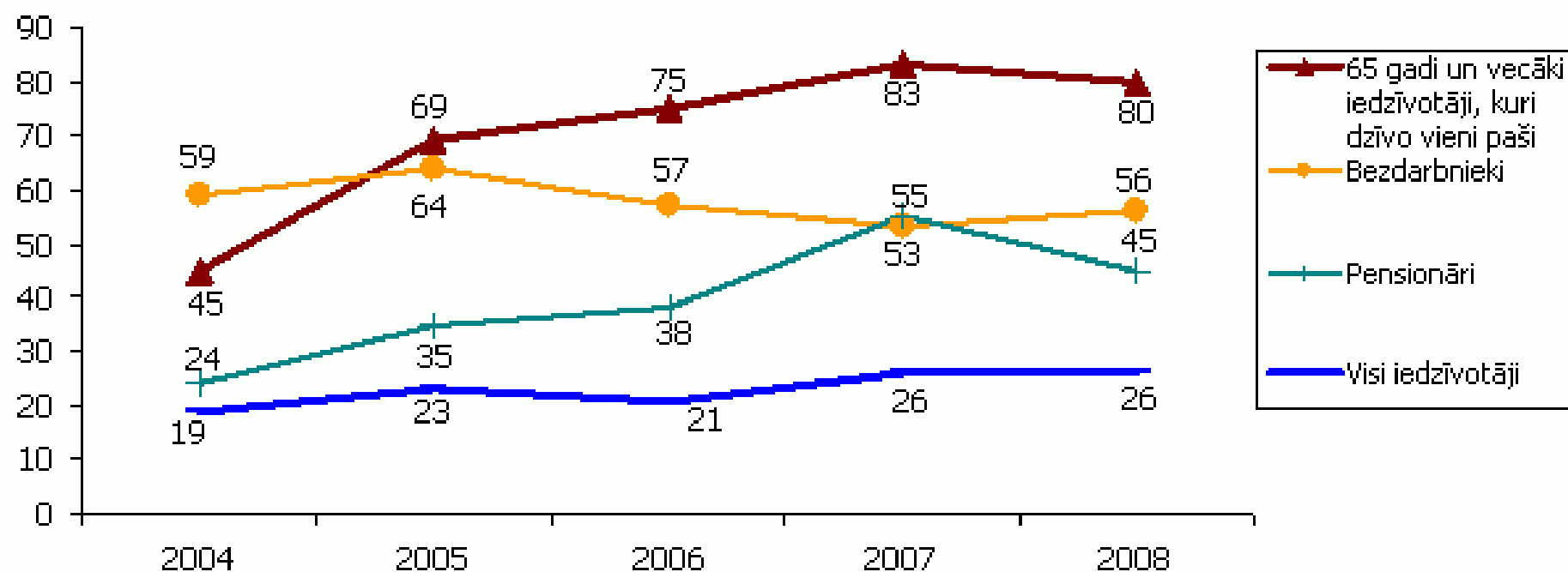
Nabadzības riska indekss 2004.-2008.gadā (procentos)



Avots: Latvijas CSP dati

Nabadzība Latvijā

Nabadzības riska dinamika atsevišķās riska grupās



Avots: Latvijas CSP dati

Nabadzības risks Latvijas reģionos 2008

Rīga	Pierīga	Vidzeme	Kurzeme	Zemgale	Latgale
16%	17%	38%	31%	26%	42%

Avots: Latvijas CSP dati

Sociālās atstumtības cēloņi

- augsts bezdarba līmenis un nedroša nodarbinātība

Latvijā

Reģistrētais bezdarbs 2010.gada janvāra beigās - **16,6%**

Eurostat dati 2009.gada decembris - **22,8%**

- zems izglītības līmenis, darba tirgum neatbilstošas prasmes
- slikta veselība, veselības pakalpojumu pieejamības problēmas
- sociālo pakalpojumu, transporta pieejamības problēmas
- Sabiedrībā valdošie aizspriedumi, diskriminācija
-

Avots: Littlewood, P., Herkommer, S., “Identifying Social Exclusion. Some problems of meaning”

Nabadzība un sociālā atstumtība Latvijā

- Kādu Latviju mēs gribam?
- Kādas vērtības atbalstām, kā mazināt pastāvošos aizspriedumus, stereotipus?
- Kā izmantojam pieejamos resursus?
- Risinājumi sadarbībā:
 - visas iesaistītās puses (valsts iestādes; pašvaldības; nevalstiskās organizācijas; cilvēki, kuri paši ir pieredzējuši nabadzību, aizspriedumus...)
 - visos līmeņos

Paldies

par uzmanību!