

**Metodika sociālajam  
darbam ar sociālās  
atstumtības un  
diskriminācijas riskam  
pakļautām personām**

# Sociālās atstumtības un diskriminācijas riskam pakļautas

dažādas sociālās grupas

personas

mana kaimiņiene

mans labākais draugs

es

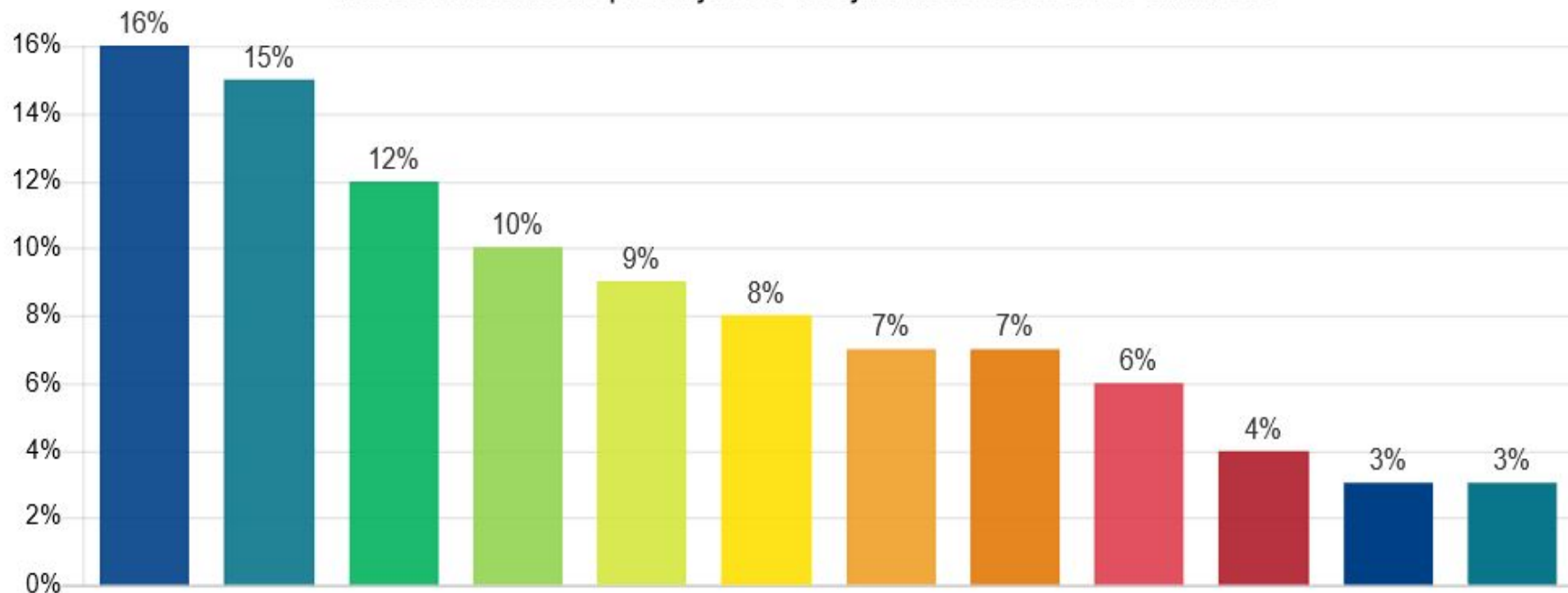
# 13 sociālās atstumtības riskam pakļautas iedzīvotāju grupas



# Diskriminācijas aizliegumā ietvertie kritēriji



Ar kurām no sekojošām klientu mērķa grupām strādājot, Jūsu sociālā dienesta speciālistiem trūkst zināšanu un prasmju? Atzīmējiet visas atbilstošās atbildes.



- Bēgļi un patvēruma meklētāji
- Personas ar Latvijai netradicionālu reliģisko piederību (musulmaņi, mormoņi u.c.)
- Seksuālo minoritāšu pārstāvji
- Bijušie ieslodzītie un viņu ģimenes locekļi
- Personas ar HIV/AIDS
- Romu etniskās grupas pārstāvji
- Personas ar dzirdes invaliditāti
- Bezpajumtnieki
- Personas ar redzes invaliditāti
- Trūcīgi un/vai maznodrošināti cilvēki
- Personas ar cita veida invaliditāti (norādiet)
- Personas ar kustību traucējumiem

# 4 mērķa grupas padziļināti

- Patvēruma meklētāji, bēgļi, personas ar alternatīvo statusu
- Personas ar Latvijai netradicionālu reliģiju
- Seksuālo minoritāšu pārstāvji
- Romu etniskās grupas pārstāvji



**Pieteikšanos  
mācībām atklājam  
šodien 25.03.2022.**

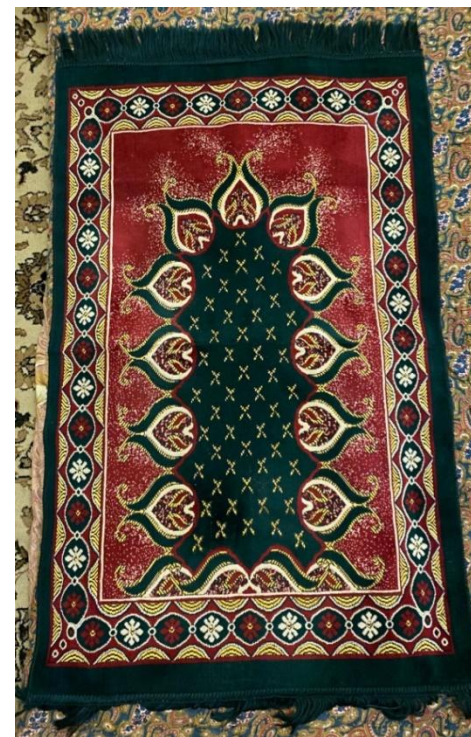


# Patvēruma meklētāji, bēgļi, personas ar alternatīvo statusu



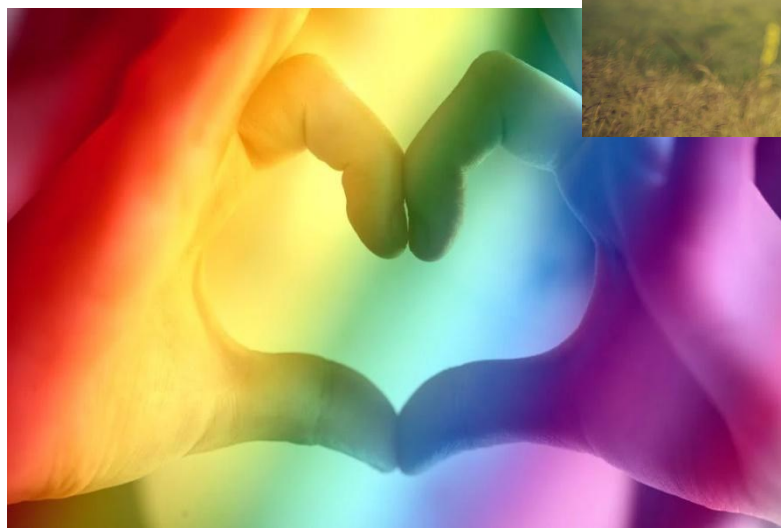


# Personas ar Latvijai netradicionālu reliģiju





# Seksuālo minoritāšu pārstāvji



# Romu etniskās grupas pārstāvji



**Paldies par uzmanību!**

**Tiekamies**

**Metodikas sociālajam darbam ar sociālās  
atstumtības un diskriminācijas riskam  
pakļautām personām  
mācību pilotprojektā!**

Pieteikumus mācībām sūtiet uz:

**[socdarbs@lm.gov.lv](mailto:socdarbs@lm.gov.lv)**