

Vasaras skola sociālajiem darbiniekiem darbam ar ģimenēm ar bērniem
13.09-15.09.2022.

Saldus novads, viesu nams «Juku Dzirnavas»

Darbs ar genogrammām



Sociālo darbinieku ģimenēm ar bērniem vasaras skola
 2022.gads 13.09-15.09
 Saldus novads, viesu nams «Juku Dzirnavas»

Ģenogrammas izveide izmantojamie simboli.

1. Dzimuma simboli



Vīrietis



Sieviete

2. Identificētais pacients



ID pacients vīrietis



ID pacients sieviete

3. Dzimšanas un nāves dati

Dz. 1916.



1916. – 78.



4. Grūtniecības, abortu, priekšlaicīgu dzemdību simboli



3 mēn.

Grūtniecība



Priekšlaicīgas
dzemdības, aborts
(spontānais)



Aborts



Piedzima
nedzīvs

(apzīmējums
mazāks salīdzinājumā
ar citiem apzīmējumiem)

5. Laulības simboli



89.

laulība



89. – 95.

laulības šķiršanās
(divorce)
(Scheidungen)



70.

šķiršanās
(separation)
(Trennungen)



55. – 59.

60. – 70.

80. – 83.

atkārtotas laulības un šķiršanās

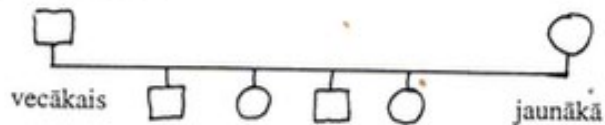
6. Neprecējies pāris



kopš 1981.

Sociālo darbinieku ģimenēm ar bērniem vasaras skola
2022.gads 13.09-15.09
Saldus novads, viesu nams «Juku Dzirnavas»

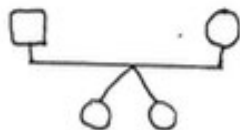
7. Bērnu atzīmēšanas secība



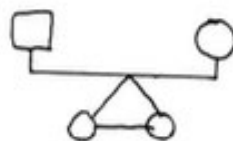
8. Adoptēta vai audžubērna simbols



9. Dvīņu simboli

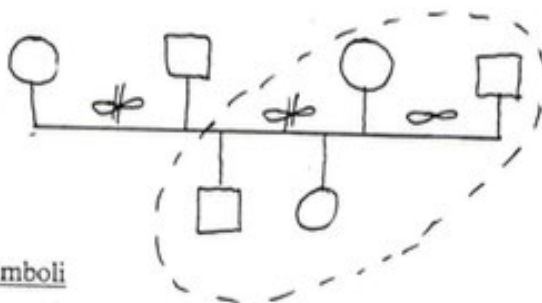


divolšūnu
dvīņi



vienolšūnas
dvīņi

10. Dzīvo vienā ģimenē



11. Attiecību simboli



ļoti tuvas, saplūdušas



konfliktējošas problemātiskas



atsvešinātas vai pārtrauktas
saplūdušas un konfliktējošas

*↳ ja ir absolūti konflikts
vairāk dziļts konflikts*



tuvas



distancētas

No: MacGoldvick M., Gerson, Randy
Genogramme in. Der Familien - beratung:Praxis,
1990.

Sociālo darbinieku ģimenēm ar bērniem vasaras skola
2022.gads 13.09-15.09
Saldus novads, viesu nams «Juku Dzirnavas»

SATĪRAS MODELIS

TRĪS PAAUDŽU ĢIMENES KARTES INSTRUKCIJA

Aplūkosim dzimtās ģimenes karti no divām pusēm:

- Tagadnes fakti** parāda ģimenes vidi.
- Pagātnes uztvere** parāda ģimenes ietekmi uz klientu.

Pirmais posms: Tagadnes fakti

Sāc ar dzimto ģimeni, kurā uzaugi. Norādi faktus saskaņā ar zemāk sniegtajiem ieteikumiem. Iekļauj visus ģimenes locekļus un tos, kuri dzīvoja ģimenē sākot no tavas dzimšanas līdz šim brīdim ieskaitot:

- tavus vecākus;
- vecāku dzīvesbiedrus (laulātos vai nelaulātos);
- tevi, brāļus un māsas, pusbrāļus un pusmāsas, vecāku partneru bērnus, audžubērnus;
- mirušus jaundzimušos, spontānos abortus, abortus;
- citus nozīmīgus cilvēkus, kuri dzīvoja ģimenes mājoklī, kurā uzaugi.

Ap sieviešu vārdiem apvelc apli, bet ap vīriešu vārdiem apvelc apli un kvadrātu. Bērnus iezīmē dzimšanas hronoloģiskā secībā (sk. ģimenes kartes piemēru). Mirušo aplī ieviec krustu.

1. Iekļauj katra cilvēka:

- | | |
|----------------------------|------------------------------|
| • Vārdu | • Nodarbošanos |
| • Dzimšanas datumu | • Tautību |
| • Dzimšanas vietu | • Izglītību |
| • Vecumu (arī nāves brīdī) | • Slimības (kurām ir nozīme) |
| • Reliģisko piederību | • Hobijus un intereses |

2. Laulātajiem un tiem, kam ir attiecības, norādi:

- Laulību vai kopdzīves sākuma datumu;
- Šķiršanās datumu (ja ir).

3. Ja uzaugi vairāk nekā vienā ģimenē (piemēram, bioloģiskajā un audžu), katrai ģimenei izveido atsevišķu karti.

4. Ja esi adoptēts, izveido atsevišķas kartes bioloģiskajai ģimenei un adoptētāju ģimenei.

5. Ja nezini precīzus faktus, ietver ziņas, ko uzskati par pareizām vai to, kas ir dzirdēts vai secināts.

Pirms ķeries klāt ģimenes kartes otrajai daļai, velti laiku pārdomām par to, ko redzi, jūti un secini. Esi gatavs triādes jautājumiem.

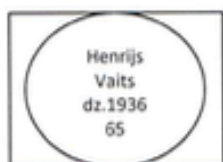
Sociālo darbinieku ģimenēm ar bērniem vasaras skola
2022.gads 13.09-15.09
Saldus novads, viesu nams «Juku Dzirnavas»

SATĪRAS MODELIS

TRĪS PAAUDŽU ĢIMENES KARTES INSTRUKCIJA

Pirmais posms: Dzimtās ģimenes tagadnes faktu karte

Advokāts
Katolis
Velsietis



Patik golfs

Patik slēpošana
un svaigs gaiss

Patik hokejs
un peldēšana

Patik futbols un
autosacikstes

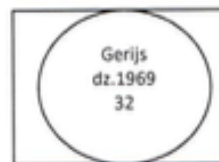
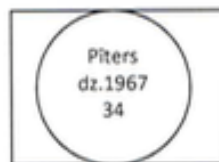


Patik mūzika

Toronto
Skolotāja

Toronto
Grāmatvedis

Toronto
Atslēdznieks



Sociālo darbinieku ģimenēm ar bērniem vasaras skola
2022.gads 13.09-15.09
Saldus novads, viesu nams «Juku Dzirnavas»

SATĪRAS MODELIS

TRĪS PAAUDŽU ĢIMENES KARTES INSTRUKCIJA

Otrais posms: Pagātnes uztvere

Pievieno informāciju, kas internalizētajai ģimenei piešķir **tavu subjektīvo realitāti**. Atgriezies pagātnē **pirms 18 gadu vecuma** un atceries, kā tu tolaik izjuti savu ģimeni. Iejūties tā brīža domāšanā. Varbūt šobrīd savu ģimeni izjūti citādi, bet tagad iejūties savā tā laika ģimenes uztverē.

1. **Personības īpašības:** Katram cilvēkam piešķir trīs pozitīvas un trīs negatīvas īpašības, **vadoties no tā, kā viņus redzēji bērnībā un pusaudžu gados**. Ņem vērā, ka neviens nav pilnīgi labs vai ļauns. Katram piemīt pozitīvas un negatīvas īpašības.

Kad būsi pabeidzis, vēlreiz aplūko dzimtās ģimenes karti. Ko tu redzi, jūti, atceries? Izstāsti par savām sajūtām triādei.

2. **Attiecības ģimenē:** Iedomājies par kādu situāciju ģimenē pirms tava 18 gadu vecuma, kurā valdīja spriedze vai nopietnas domstarpības, un vispārini **attiecības stresa situācijā** starp ģimenes locekļiem. Savieno ģimenes locekļus ar šādām līnijām:
 - a. Bieza, taisna līnija **—** ciešām, savītām attiecībām.
 - b. Robota līnija **ΛΛ** vētrainām vai naidīgām attiecībām.
 - c. Pārtraukta līnija **.....** atsvešinātām, negatīvām vai vienaldzīgām attiecībām.
 - d. Nepārtraukta, šaura līnija **—** pieņemošām, pozitīvām nekonfliktējošām attiecībām pat spriedzes apstākļos. (Šo līniju neizmanto, ja attiecības vadīja izdzīvošanas režīms)

Ja starp diviem cilvēkiem ir divi izteikti attiecību veidi, tad jāpievelk arī otra attiecīgā līnija.

3. **Izdzīvošanas režīmi:** Katram ģimenes loceklim pieraksti galveno izdzīvošanas režīmu **spriedzes apstākļos** – tā, kā tu to atceries pirms 18 gadu vecuma. Ja kādam ir vēl kāds izteikts izdzīvošanas režīma tips, tad jāpieraksta arī tas.

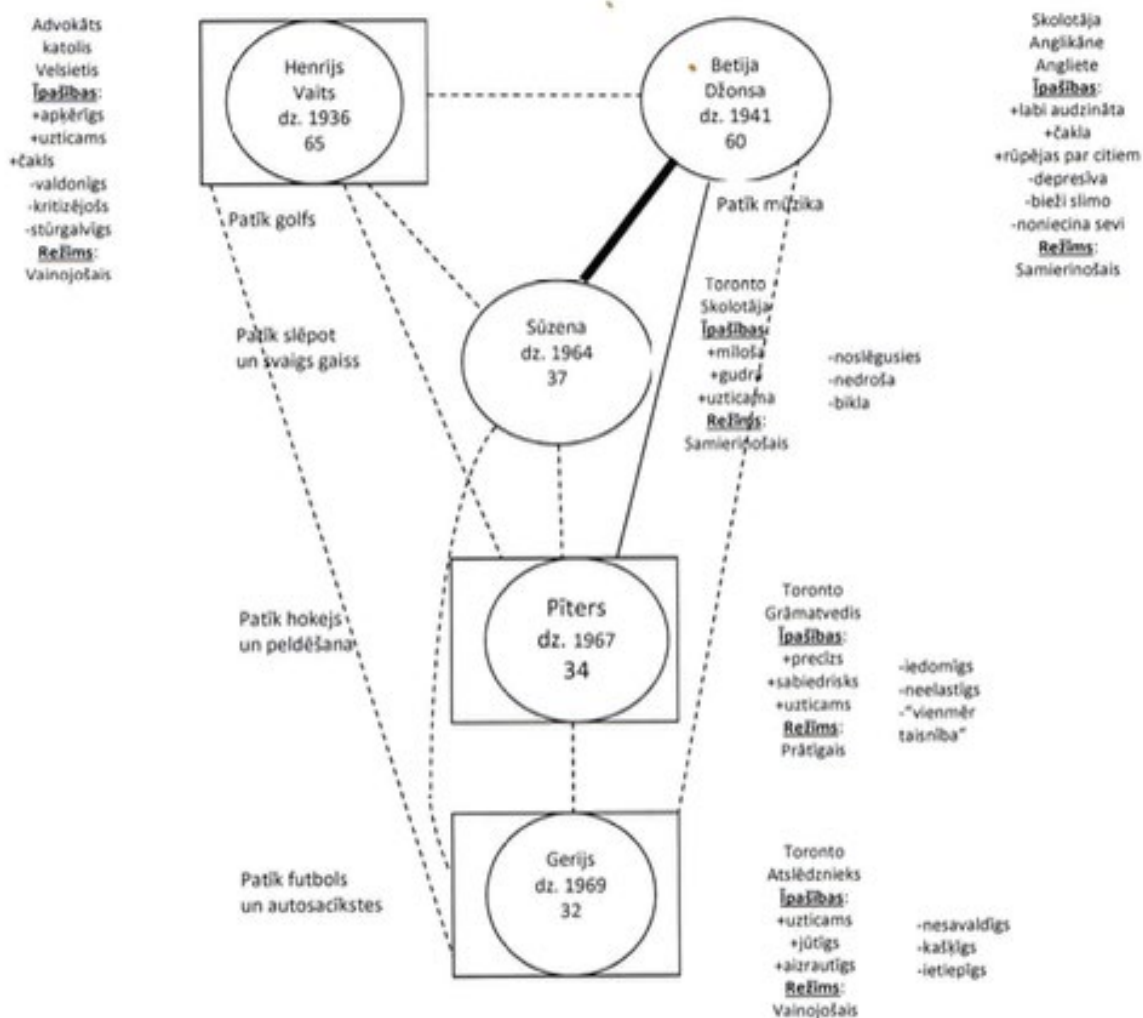
Velti laiku attiecību līniju un izdzīvošanas režīmu apspriešanai ar savu triādi. Ko tu redzi? Ko redz viņi? Ko tu jūti? Apspriediet to.

Te iekļautās tagadnes faktu un pagātnes uztveres ģimenes kartes veidotas no Gerija viedokļa.

Sociālo darbinieku ģimenēm ar bērniem vasaras skola
2022.gads 13.09-15.09
Saldus novads, viesu nams «Juku Dzirnavas»

SATĪRAS MODELIS

TRĪS PAAUDŽU ĢIMENES KARTES INSTRUKCIJA



Sociālo darbinieku ģimenēm ar bērniem vasaras skola

2022.gads 13.09-15.09

Saldus novads, viesu nams «Juku Dzirnavas»

Vingrinājums «Mana augstākā vērtība»

1. solis. »Mana augstākā vērtība ir ...«

Izvēlieties no piedāvātā (profesionālo un personisko) vērtību saraksta desmit Jums vissvarīgākās vērtības, kas ir Jūsu uzvedības vadlīnijas vai arī nozīmīgas dzīves sastāvdaļas. Papildiniet sarakstu pēc vēlēšanās ar savām vērtībām.

- Piedzīvojumi (dēkas)
- Darbs vienatnē
- Palīdzēt citiem cilvēkiem
- Atzinība (cieņa, statuss)
- Darbs kopā ar citiem
- Spriedze darba vietā
- Miers darba vietā
- Uztraukums, satraukums
- Patiesums, vaļsirdība, atklātība
- Autonomija, neatkarība
- Profesionālā karjera
- Demokrātija
- Palīdzēt sabiedrībai
- Kalpot sabiedrībai
- Efektivitāte
- Efektīgums
- Godīgums
- Dzīvot zaļi (bezbedīgi)
- Ietekmēt citus
- Iesaistīties aktivitātēs
- Ciešas attiecības
- Apgaumība
- Etiska uzvedība
- Speciālās zināšanas
- Ģimene
- Pastāvīga atrašanās vieta
- Finansiāls ieguvums
- Iespēja brīvi plānot savu laiku
- Brīvība
- Prieks
- Draudzība
- Miers
- Vadība
- Nosvērtība, aukstasinība,
- Nauda
- Kopības izjūta
- Omulība
- Taisnīgums
- Vienlīdzība
- Harmonija
- Dzimtene
- Jautrība, liksmība
- Izaicinājumi
- Humors
- Iekšējā harmonija
- Integritāte
- Intelektuālais stāvoklis
- Kompetence
- Konformitāte
- Kongruence
- Kontrole pār citiem
- Sadarbība
- Fiziskie izaicinājumi
- Kreativitāte
- Māksla
- Sasniegumi
- Mīlestība
- Lojalitāte
- Vara un autoritāte
- Pozīcija tirgū
- Mīlestība pret savu tuvāko
- Daba
- Kārtība
- Būt perfektam
- Personiskā attīstība (pilnībā izmantot savu potenciālu)
- Privātums
- Kvalitāte lietām, kurās es piedalos
- Bagātība
- Tīrība, spodrība
- Reliģija
- Respekts
- Risks
- Slava, imidžs, prestižs, reputācija
- Slava, popularitāte, piekrišana
- Pašnoteikšanās
- Pašcieņa
- Drošība
- Jēgpilns darbs
- Aizraujošs darbs
- Izcili sasniegumi
- Stabilitāte
- Statuss
- Vides apziņa
- Neatkarība
- Atbildība un lietpratība
- Nopelniem bagāta darbība
- Daudzveidība un dažādība (pārmaiņa)
- Atklāti un godīgi cilvēki visapkārt
- Augšana, attīstība
- Patiesība, taisnība
- Gudrība
- Pasaulīga gudrība
- Cienīšana, vērtēšana
- Konkurence
- Ekonomiskā drošība
- Zināšanas
- Pieķeršanās, nodošanās (mīlestība un rūpes)