

# Ceļš līdz ES atbalsta pakām: **KAS UN KĀ?**



EJ UZ SOCIĀLO  
DIENESTU!

## Trūcīga mājsaimniecība

Mājsaimniecība, kurai pašvaldības sociālais dienests izsniedzis rakstisku izziņu par atbilstību trūcīgas mājsaimniecības statusam un tās rīcībā esošie ienākumi nepārsniedz **272 euro** pirmajai vai vienīgajai personai, bet katrai nākamajai personai mājsaimniecībā **190 euro\***

\*Sīkāk par trūcīgas mājsaimniecības statusa piešķiršanas nosacījumiem var uzzināt pašvaldības sociālajā dienestā



EJ UZ SOCIĀLO  
DIENESTU!

## Maznodrošināta mājsaimniecība

Mājsaimniecība, kurai pašvaldības sociālais dienests izsniedzis rakstisku izziņu par atbilstību maznodrošinātas mājsaimniecības statusam un tās rīcībā esošie ienākumi nepārsniedz **376 euro** pirmajai vai vienīgajai personai mājsaimniecībā, bet katrai nākamajai personai mājsaimniecībā **264 euro\***

\*Sīkāk par maznodrošinātas mājsaimniecības statusa piešķiršanas nosacījumiem var uzzināt pašvaldības sociālajā dienestā



## Mājsaimniecība krīzes situācijā

Mājsaimniecība katastrofas vai citu no tās neatkarīgu apstākļu dēļ pati saviem spēkiem nespēj nodrošināt savas pamatvajadzības un tai ir nepieciešama psihosociāla vai materiāla palīdzība\*

\*Sīkāk par mājsaimniecības krīzes situācijā statusa piešķiršanas nosacījumiem var uzzināt pašvaldības sociālajā dienestā



## Pašvaldības sociālais dienests

### SAŅEM IZZIŅU!

Pievērs uzmanību izziņas izdošanas termiņam un atzīmei par atbilstību Fonda atbalsta saņemšanas nosacījumiem, ja esi maznodrošinātā mājsaimniecībā!

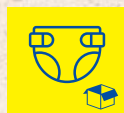
Izziņa par trūcīgas vai maznodrošinātas mājsaimniecības statusu var tikt izsniegta **uz 3 vai 6 mēnešiem** vai citu termiņu, ko nosaka pašvaldība!

### SAŅEM IZZIŅU!

Pievērs uzmanību izziņas izdošanas termiņam!

Izziņa par mājsaimniecības krīzes situācijā statusu būs derīga **tikai 3 mēnešus** no tās izsniegšanas brīža!

## Paku izdales vietas



Uzrādi izziņu un  
**SAŅEM PAKAS!**







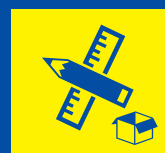
### \* PĀRTIKAS PAKA

- ↳ Makaroni
- ↳ Rīsi, manna, auzu pārslas
- ↳ Kviešu milti
- ↳ Gaļas konservi
- ↳ Rapšu eļļa
- ↳ Cukurs
- ↳ Olu pulveris
- ↳ Kartupeļu pārslas
- ↳ Šķeltie zirņi



### \* HIGIĒNAS UN SAIMNIECĪBAS PREČU PAKA

- ↳ Ziepes
- ↳ Šampūns
- ↳ Zobu pasta
- ↳ Zobu birste
- ↳ Veļas mazgāšanas līdzeklis
- ↳ Trauku mazgāšanas līdzeklis



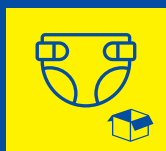
### \* INDIVIDUĀLO MĀCĪBU PIEDERUMU PAKA

- ↳ **Mācību piederumi un mugursoma sākumskolas skolēniem**  
(klades, burtnīcas, nošu burtnīca, zīmēšanas papīrs, aplikācijas papīrs, kartons, pildspalvas, zīmuļi, flomāsteri, dzēšgumijas, otas, šķēres, lineāls, transportieris, līme, akvareļu, guaša krāsas u.c.)
- ↳ **Mācību piederumi pamatskolas skolēniem**  
(klades, burtnīcas, nošu burtnīca, zīmēšanas papīrs, aplikācijas papīrs, kartons, pildspalvas, zīmuļi, flomāsteri, dzēšgumijas, otas, šķēres, lineāls, transportieris, līme, akvareļu, guaša krāsas, rasetne u.c.)



### \*\* PAPILDU PĀRTIKAS PAKA MAZUĻIEM

- ↳ Augļu biezenis
- ↳ Dārzeņu biezenis
- ↳ Dārzeņu biezenis ar gaļu
- ↳ Gaļas biezenis
- ↳ Putra
- ↳ Sausiņi



### \*\* PAPILDU HIGIĒNAS PREČU PAKA MAZUĻIEM

- ↳ Autiņbiksītes
- ↳ Autiņi (marles)
- ↳ Bērnu zobu pasta
- ↳ Bērnu zobu suka
- ↳ Bērnu krēms
- ↳ Bērnu ziepes
- ↳ Bērnu šampūns
- ↳ Mitrās salvetes

\*Pakas saturs var mainīties

\*\*Pakas saturs atbilstoši mazuļa vecumam



Sociālajā dienestā

## UZZINI, KUR, KAD, CIK DAUDZ UN CIK BIEŽI VARI SAŅEMT PAKAS!

Informācija par paku izdales vietām un darba laikiem pieejama:



Internetā

[www.atbalstapakas.lv](http://www.atbalstapakas.lv)  
[www.sif.gov.lv](http://www.sif.gov.lv) [www.lm.gov.lv](http://www.lm.gov.lv)

**PAKU IZDALI NODROŠINA**  
atklātā konkursā  
atlasītas nevalstiskas organizācijas, reliģiskas organizācijas, pašvaldības vai pašvaldību iestādes

**JA TEV IR PĀRVIETOŠANĀS GRŪTĪBAS,**  
uzzvani uz paku izdales vietu un lūdz paku atvest uz mājām!



**PAKU VAR SAŅEMT**  
izdales vietās  
visā  
Latvijas  
teritorijā



Ceļš līdz ES atbalsta pakām:  
**CIK BIEŽI UN CIK  
DAUDZ?**

Katrai personai  
trūcīgā vai  
maznodrošinātā  
mājsaimniecībā  
(līdz 376 / 264 euro)

Katrai personai  
mājsaimniecībā  
krīzes situācijā

Katrai personai  
trūcīgā vai  
maznodrošinātā  
mājsaimniecībā  
(līdz 376 / 264 euro)

Katrai personai  
mājsaimniecībā  
krīzes situācijā

Katrai personai  
trūcīgā vai  
maznodrošinātā  
mājsaimniecībā  
(līdz 376 / 264 euro)

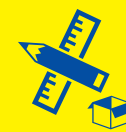
Katrai personai  
mājsaimniecībā  
krīzes situācijā



### PĀRTIKAS PAKA



### HIGIĒNAS UN SAIMNIECĪBAS PREČU PAKA



### INDIVIDUĀLO MĀCĪBU PIEDERUMU PAKA

Visu vecumu  
personas

Izziņas derīguma  
laikā

3 mēnešu laikā  
no izziņas  
izsniegšanas dienas

Ja izziņa izsniegta  
uz:  
6 mēn. - 4 pakas  
3 mēn. - 2 pakas  
1 mēn. - 1 paka

1 papildu pārtikas paka  
periodā 01.11.2022.-31.01.2023.  
un 01.02.2023.-30.04.2023.

Visu vecumu  
personas

Izziņas derīguma  
laikā

3 mēnešu laikā  
no izziņas  
izsniegšanas dienas

Ja izziņa izsniegta  
uz:  
6 mēn. - 2 pakas  
3 mēn. - 1 paka  
1 mēn. - 1 paka

5 – 16 gadu  
vecumam

Tā kalendārā gada laikā, kurā  
izsniegta izziņa

1 paka

1 paka



### PAPILDU PĀRTIKAS PAKA MAZUĻIEM



### PAPILDU HIGIĒNAS PREČU PAKA MAZUĻIEM

Mazuļi līdz 2 gadu vecumam

Mazuļi līdz 2 gadu vecumam\*

Izziņas derīguma  
laikā

3 mēnešu laikā  
no izziņas  
izsniegšanas dienas

Izziņas derīguma  
laikā

3 mēnešu laikā  
no izziņas  
izsniegšanas dienas

Ja izziņa izsniegta uz:  
6 mēn. - 4 pakas  
3 mēn. - 2 pakas  
1 mēn. - 1 paka

2 pakas

Ja izziņa izsniegta uz:  
6 mēn. - 2 pakas  
3 mēn. - 1 paka  
1 mēn. - 1 paka

1 paka

\* Mājsaimniecība ar bērnu līdz 12 mēnešu vecumam var izvēlēties vienu no komplektiem, kuros ir autiņbikses no 5–9 kg vai no 7–18 kg



Ceļš līdz ES atbalsta pakām:

# PIEMĒRS



1 pieaugusi persona

Trūcīgas mājsaimniecības statuss  
uz 3 mēnešiem

=



2 pārtikas  
pakas



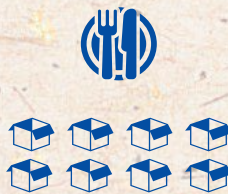
1 higiēnas un  
saimniecības  
preču paka



Mājsaimniecībā – 2 pieaugušas personas,  
1 bērns – 14 g.v. un 1 bērns 9 m. vecs zīdāinis

Trūcīgas  
mājsaimniecības statuss  
uz 3 mēnešiem

=



8 pārtikas pakas un  
papildu 2 pārtikas  
pakas mazuļiem

+



4 higiēnas un  
saimniecības preču  
pakas un papildu  
1 higiēnas preču  
paka mazuļiem

+



1 individuālo  
mācību  
piederumu  
paka





Ceļš līdz ES atbalsta pakām:

# VISPĀRĪGA INFORMĀCIJA

- 1** ES atbalsta paku izdali finansē Eiropas Savienība, kas izveidojusi šim nolūkam speciālu fondu - **Eiropas Atbalsta fonds vistrūcīgākajām personām**
- 2** **Fonda atbalsta sniegšanai Latvijā kopumā pieejami 68 milj. euro t.sk:**  
48,9 milj. euro – **Fonda finansējums**  
8,6 milj. euro – **valsts budžeta līdzfinansējums**  
10,4 milj. euro – **valsts budžeta virsstaistības**
- 3** Fonda finansējums izlietojams līdz **2023.** gadam
- 4** Fonda finansējumu izmantos visas **27 Eiropas Savienības dalībvalstis.** Fondam kopumā ES budžetā iezīmēti ap 3,8 miljardiem euro
- 5** **Fonda sniegtā palīdzība neaizstāj valsts un pašvaldību līdz šim sniegto palīdzību,** bet ir kā papildus atbalsts vistrūcīgākajiem iedzīvotājiem. Tātad – Tev nebūs jāatsakās no saviem līdz šim un turpmāk saņemtajiem pabalstiem, lai saņemtu ES atbalsta paku!
- 6** Ja Tev ir maznodrošinātās māsaimniecības statuss un ienākumi pārsniedz 376 euro pirmajai vai vienīgajai personai, un 264 euro katrai nākamajai personai māsaimniecībā, **Tu nevari saņemt ES atbalsta paku,** bet Tev ir iespēja vērsties savas pašvaldības sociālajā dienestā un lūgt, lai tā izvērtē Tev citus iespējamus atbalsta veidus!
- 7** Sabiedrības integrācijas fonds nodrošina paku iegādes, piegādes un izdales procesu uzraudzību
- 8** Labklājības ministrija atbild par ES atbalsta saņemšanas nosacījumu izstrādi un atskaišu sniegšanu Eiropas Komisijai
- 9** Papildus informācija par Fonda atbalstu internetā [www.atbalstapakas.lv](http://www.atbalstapakas.lv), [www.sif.gov.lv](http://www.sif.gov.lv) un [www.lm.gov.lv](http://www.lm.gov.lv)



Labklājības ministrija



EIROPAS ATBALSTA FONDS  
VISTRŪCĪGĀKAJĀM PERSONĀM



EIROPAS SAVIENĪBA