



NACIONĀLAIS
ATTĪSTĪBAS
PLĀNS 2020



EIROPAS SAVIENĪBA
Eiropas Sociālais
fonds

I E G U L D Ī J U M S T A V Ā N Ā K O T N Ē

LM ESF projekts “Sociālo pakalpojumu atbalsta sistēmas pilnveide”

Projekta numurs: 9.2.2.2/16/I/001

2023. gada janvāris



Labklājības ministrija

Projekts «Sociālo pakalpojumu atbalsta sistēmas pilnveide»

Projekta mērķis ir pilnveidot sociālo pakalpojumu sistēmu,



izstrādājot un aprobējot sabiedrībā balstītu sociālo pakalpojumu finansēšanas mehānismus

izstrādājot un aprobējot atbalsta personas pakalpojuma ieviešanas mehānismu

Projekta mērķa grupa:



pilngadīgas personas ar garīga rakstura traucējumiem, kurām VDEĀVK ir noteikusi smagu vai ļoti smagu invaliditāti

bērni ar funkcionāliem traucējumiem, kuriem VDEĀVK ir noteikusi invaliditāti, un viņu likumiskie pārstāvji vai audžuģimene

Projekta īstenošanas periods: no **2016. gada jūlija līdz 2023. gada decembrim**

Kopējais projekta finansējums: **5 117 073 EUR**



Labklājības ministrija

Projektā īstenojamās darbības

- Sabiedrībā balstītu sociālo pakalpojumu finansēšanas mehānismu izstrāde un ieviešana:
 - Bērniem ar FT
 - Pilngadīgām personām ar GRT
- Metodikas izstrāde atbalsta apmēra noteikšanai bērniem ar FT
- Atbalsta personas pakalpojuma izstrāde un ieviešana pilngadīgām personām ar GRT
- Atelpas brīža pakalpojuma mājoklī izstrāde un ieviešana bērniem ar FT un pilngadīgām personām ar GRT
- Psihosociālās rehabilitācijas pakalpojuma izstrāde un ieviešana bērniem ar FT (t.sk. autiskā spektra traucējumiem)



Labklājības ministrija

Individuāla budžeta (finansēšanas mehānismu) un atbalsta personas pakalpojuma pamatā ir kopīgas vērtības

Individuālais budžets	Atbalsta personas lēmumu pieņemšanā pakalpojums
Uz personu centrēta, individualizēta pieeja	
<p>Atbalsts un pakalpojumi tiek plānoti atbilstoši personas individuālajām vajadzībām, nevis vērtēta personas atbilstība atsevišķu pakalpojumu saņemšanas kritērijiem</p> <p><i>Atbalsta plāns tiek izstrādāts izmantojot uz personu vērstās plānošanas metodes</i></p>	<p>Atbalsta plāns tiek izstrādāts ņemot vērā katras personas vēlmes un vajadzības</p> <p><i>Atbalsta plāns tiek izstrādāts izmantojot uz personu vērstās plānošanas metodes</i></p>
Pašnoteikšanās	
<p>Persona pati izvirza mērķus, piedalās atbalsta plāna izstrādē, izvēlas pakalpojumu sniedzējus un virzās uz savu mērķu sasniegšanu</p>	<p>Persona saņem atbalstu, lai pati pieņemtu lēmumus, nevis lēmumi tiek pieņemti personas vietā</p>



Labklājības ministrija

Sabiedrībā balstītu pakalpojumu finansēšanas mehānismu izstrāde un ieviešana

Individuālais budžets

ir kopējā naudas summa sabiedrībā balstītu sociālo pakalpojumu nodrošināšanai, ar mērķi, nodrošināt šos pakalpojumus un apmierināt individuālās vajadzības, kas izriet no personas funkcionalitātes ierobežojumiem, ko ir izraisījusi invaliditāte

IB modeļu darbības pamatā ir:

Vajadzību novērtēšana

Atbalsta plāna sastādīšana

Sabiedrībā balstītu sociālo pakalpojumu nodrošināšana

Rezultātu pārskatīšana veicot atkārtotu izvērtēšanu un atbalsta plāna sastādīšanu



Labklājības ministrija

Sabiedrībā balstītu pakalpojumu finansēšanas mehānismu izstrāde un ieviešana

Iepirkuma rezultātā 22.11.2017. noslēdz līgumu ar **Personu apvienību**, kura sastāv no biedrības «Latvijas veselības ekonomikas asociācija» un biedrības ««Latvijas Sarkanais krusts» Kurzemes komiteja»

Līguma darbības laiks – 2022.gada 31.oktobris (59 mēneši)

Līguma ar personu apvienību kopējā summa – **99 462 EUR**

- Izmēģinājumu projekta bērniem ar FT kopējās izmaksas pašvaldībās **714 258 EUR**
- Izmēģinājumu projekta pilngadīgām personām ar GRT kopējās izmaksas pašvaldībās ir **1 144 001 EUR**



Labklājības ministrija

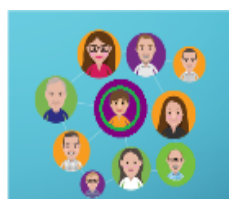
Individuālā budžeta modeļa bērniem ar FT izstrāde

IB modeļa izstrāde ietvēra 3 posmus:

1. Metodikas izstrādi divos posmos. Īsteno personu apvienība
2. Izmēģinājumu projekta īstenošanu. Īsteno LM ar sadarbības partneriem – pašvaldībām, Apvienība metodiski vada, konsultē un piedalās aprobācijā;
3. Rezultātu izvērtēšanu divos posmos. Īsteno personu apvienība.



Metodikas izstrāde
1. posms



Izmēģinājumu projekts



Rezultātu izvērtēšana
1. posms



Metodikas izstrāde
2. posms



Rezultātu izvērtēšana
2. posms

2017. gada
IV ceturksnis

2018. gada
IV ceturksnis

2019. gada
III ceturksnis

2021. gada
I ceturksnis

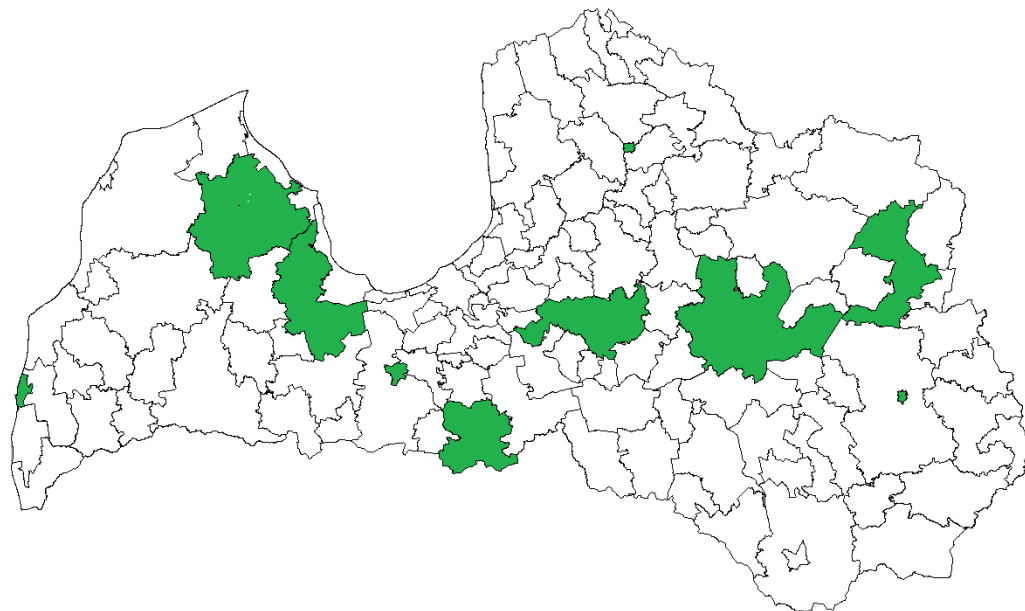


Labklājības ministrija

Individuālā budžeta modeļa bērniem ar FT izmēģinājumsprojekts

Tika īstenots 10 Latvijas pašvaldībās:

1. Jelgavas pilsētas pašvaldība
2. Bauskas novada pašvaldība
3. Liepājas pilsētas pašvaldība
4. Talsu novada pašvaldība
5. Rēzeknes pilsētas pašvaldība
6. Balvu novada pašvaldība
7. Valmieras pilsētas pašvaldība
8. Madonas novada pašvaldība
9. Ogres novada pašvaldība
10. Tukuma novada pašvaldība



Izmēģinājumsprojektā piedalījās 102 bērni ar funkcionāliem traucējumiem, kuriem ir noteikta invaliditāte, un kuri ir izvērtēti DI projekta ietvaros

Izmēģinājumsprojekta ilgums

01.08.2018.

31.10.2019.



Pakalpojumus varēja saņemt 12 mēnešus
No 01.10.2018. līdz 30.09.2019.



Labklājības ministrija

Individuālā budžeta modeļa pilngadīgām personām ar GRT izstrāde

IB modeļa izstrāde ietvēra 3 posmus:

1. Metodikas izstrādi divos posmos. Īsteno personu apvienība
2. Izmēģinājumu projekta īstenošanu. Īsteno LM ar sadarbības partneriem – pašvaldībām, Apvienība metodiski vada, konsultē un piedalās aprobācijā
3. Rezultātu izvērtēšanu divos posmos. Īsteno personu apvienība



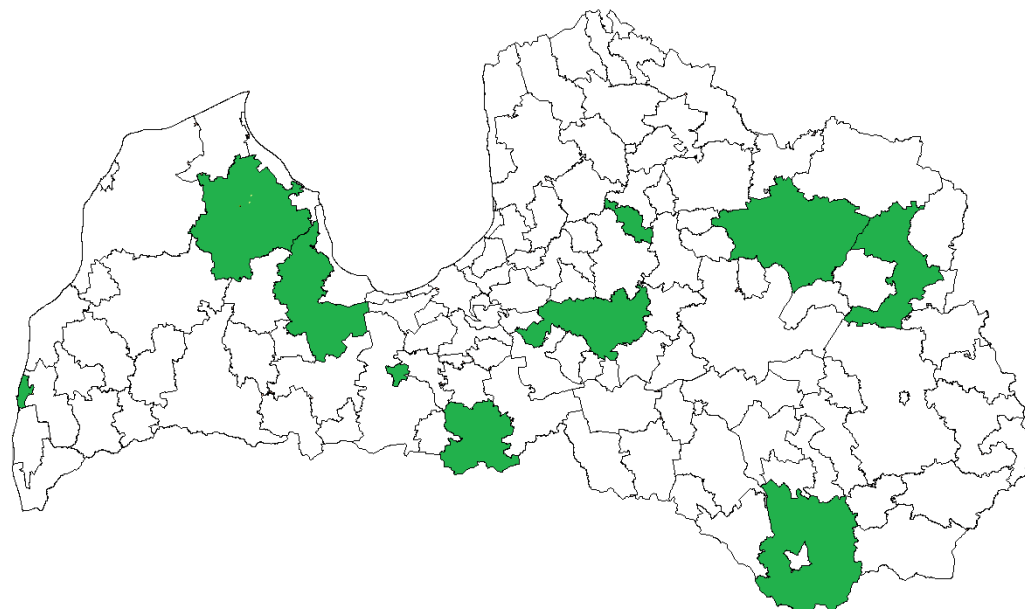


Labklājības ministrija

Individuālā budžeta modeļa pilngadīgām personām ar GRT izmēģinājumsprojekts

Tika īstenots 10 Latvijas pašvaldībās:

1. Jelgavas pilsētas pašvaldība
2. Bauskas novada pašvaldība
3. Liepājas pilsētas pašvaldība
4. Talsu novada pašvaldība
5. Daugavpils novada pašvaldība
6. Balvu novada pašvaldība
7. Cēsu novada pašvaldība
8. Gulbenes novada pašvaldība
9. Ogres novada pašvaldība
10. Tukuma novada pašvaldība



Izmēģinājumsprojektā piedalījās 103 personas ar GRT, kurām ir noteikta invaliditāte

Izmēģinājumsprojekta ilgums

01.08.2019.

28.02.2021.

Pakalpojumus varēja saņemt 15 mēnešus
No 01.11.2019. līdz 31.01.2021.



Labklājības ministrija

Būtiskākie ieguvumi no IB modeļiem

Izvērtēšana un atbalsta plāna izstrāde notiek sadarbojoties un iesaistot šajā procesā pašas personas

Personām ir tieša ietekme uz atbalsta plāna gala rezultātu

Personas var saņemt tieši tos pakalpojumus un tieši tādā apjomā, kādā tie nepieciešami, atbilstoši IB noteiktajam apmēram

Personas var izvēlēties pakalpojumu sniedzējus, kuri nodrošinās pakalpojumus

Atbalsta plāns un finansējums tiek noteikts uz periodu (6 – 12 mēneši). Tas ļauj elastīgi plānot finansējuma izlietojumu



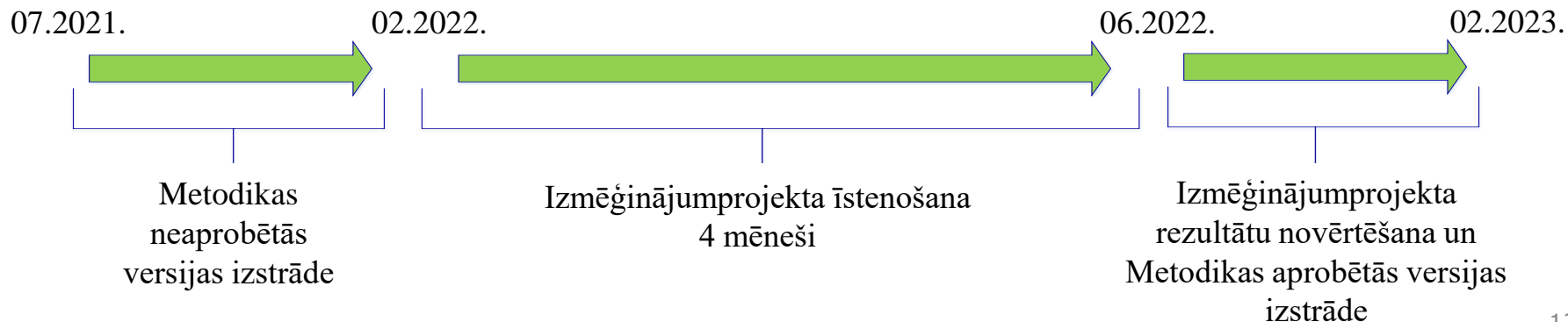
Labklājības ministrija

Metodikas izstrāde atbalsta apmēra noteikšanai bērniem ar funkcionāliem traucējumiem

Iepirkuma rezultātā jūnijā noslēgs līgumu ar biedrību «**Biedrība “Latvijas Veselības ekonomikas asociācija”**» par metodikas izstrādi

Līguma darbības laiks – 2022.gada 30.septembris (1,3 gadi jeb 15 mēneši)

Līguma kopējā summa – **93 500 EUR**





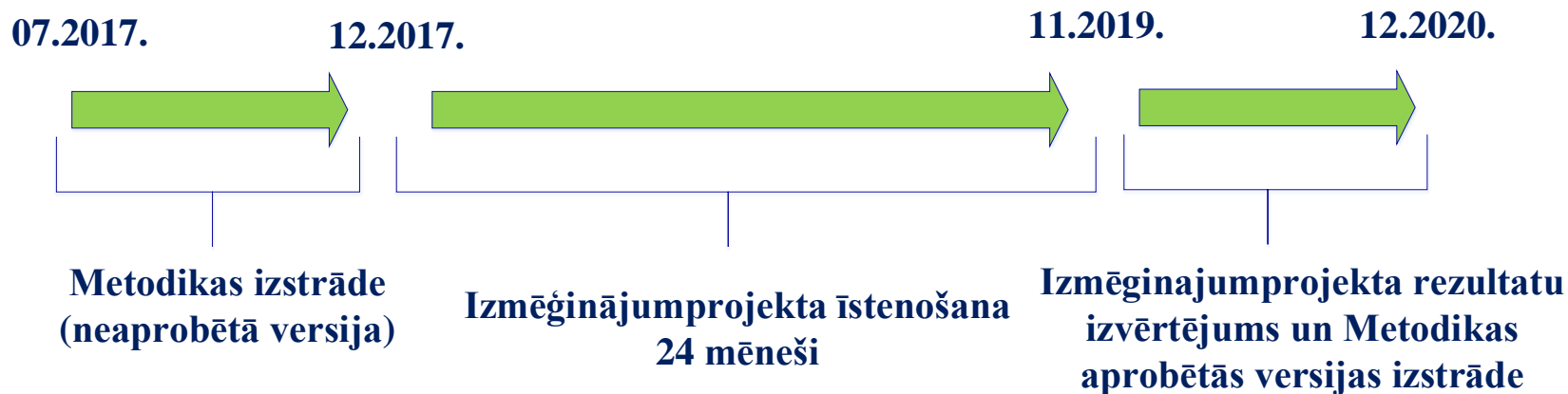
Labklājības ministrija

Atbalsta personas pakalpojuma aktivitāšu īstenošana

Iepirkuma rezultātā 30.07.2017. noslēdz līgumu ar biedrību Resursu centrs cilvēkiem ar garīgiem traucējumiem «ZELDA» par pakalpojuma izstrādi un ieviešanu izmēģinājumprojektā.

Līguma darbības laiks – 2020.gada 30.novembris (3,7 gadi jeb 43 mēneši)

Līguma kopējā summa – **1 196 587 EUR**





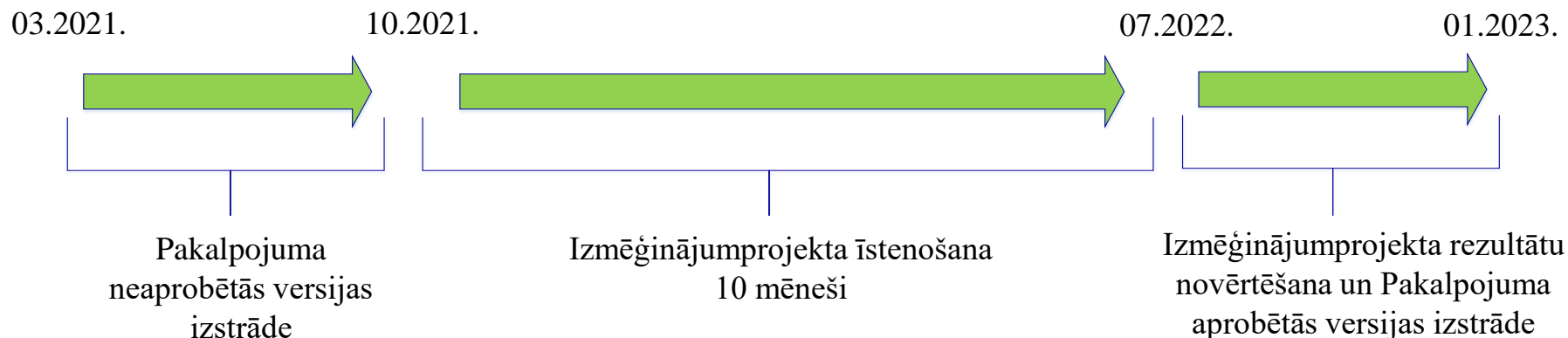
Labklājības ministrija

Atelpas brīža pakalpojums mājoklī bērniem ar FT

Iepirkuma rezultātā 18.03.2021. noslēdz līgumu ar biedrību «Latviešu Samariešu apvienība» par pakalpojuma izstrādi un aprobāciju

Līguma darbības laiks – 2023.gada 31.janvārim (1,10 gadi jeb 22 mēneši)

Līguma kopējā summa – **137 300 EUR**





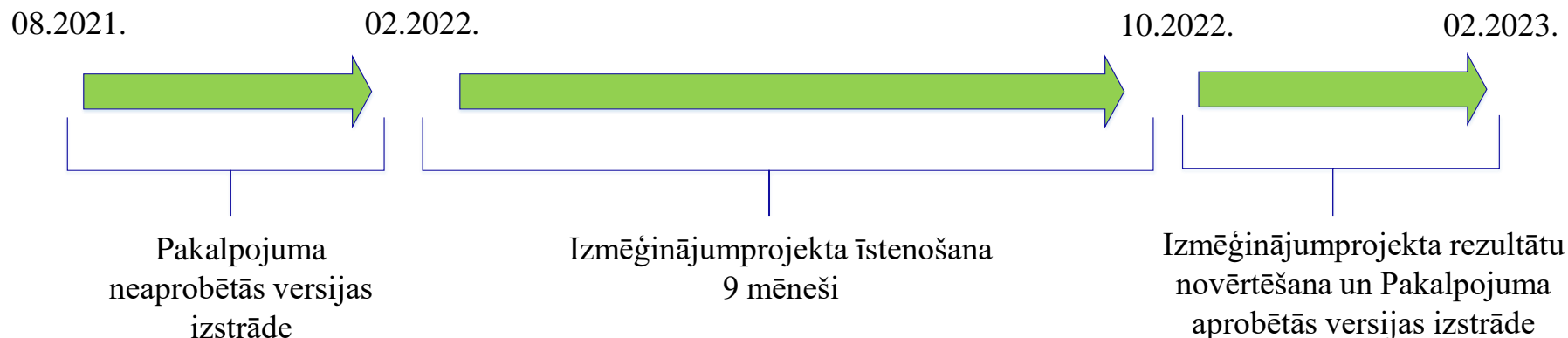
Labklājības ministrija

Atelpas brīža pakalpojums mājoklī pilngadīgām personām ar GRT

Iepirkuma rezultātā 23.08.2021. noslēdz līgumu ar biedrību «Latviešu Samariešu apvienība» par pakalpojuma izstrādi un aprobāciju

Līguma darbības laiks – 2023.gada 28.februārim (1,9 gadi jeb 21 mēneši)

Līguma kopējā summa – **114 490 EUR**





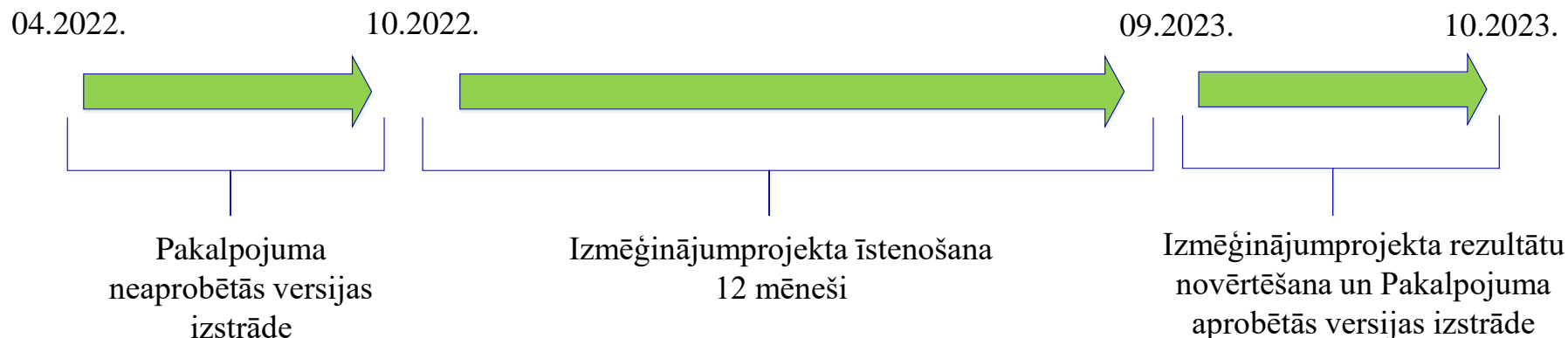
Labklājības ministrija

Psihosociālās rehabilitācijas pakalpojums bērniem ar FT (t.sk. autiskā spektra traucējumiem)

Iepirkuma rezultātā 31.03.2022. noslēdz līgumu ar biedrību «Latvijas Autisma apvienība» par pakalpojuma izstrādi un aprobāciju

Līguma darbības laiks – 2023.gada 31.oktobris (1,9 gadi jeb 21 mēneši)

Līguma kopējā summa – **363 803 EUR**





Labklājības ministrija

Paldies par uzmanību!

www.lm.gov.lv

Twitter: @Lab_min

<https://www.facebook.com/labklajibasministrija>

Flickr.com: Labklajibas_ministrija

Youtube.com/labklajibasministrija

Draugiem.lv/labklajiba