



Eiropas Savienības kohēzijas politikas programmas
2021.-2027.gadam Eiropas Sociālā fonda Plus
4.3.5.4.pasākuma projekts
“Profesionāla un mūsdienīga sociālā darba attīstība”



Projekta mērķis ir paaugstināt sociālā darba efektivitāti un sociālajā jomā strādājošo speciālistu profesionalitāti.

Projektā, ieguldot kopējo finansējumu 12 470 000 euro, t.sk. ESF finansējumu 10 599 500 euro, plānotas virkne sociālā darba nozares attīstībai svarīgu darbību.

Projekta īstenošanas laiks: 2023. – 2028.



Labklājības ministrija



Finansē
Eiropas Savienība

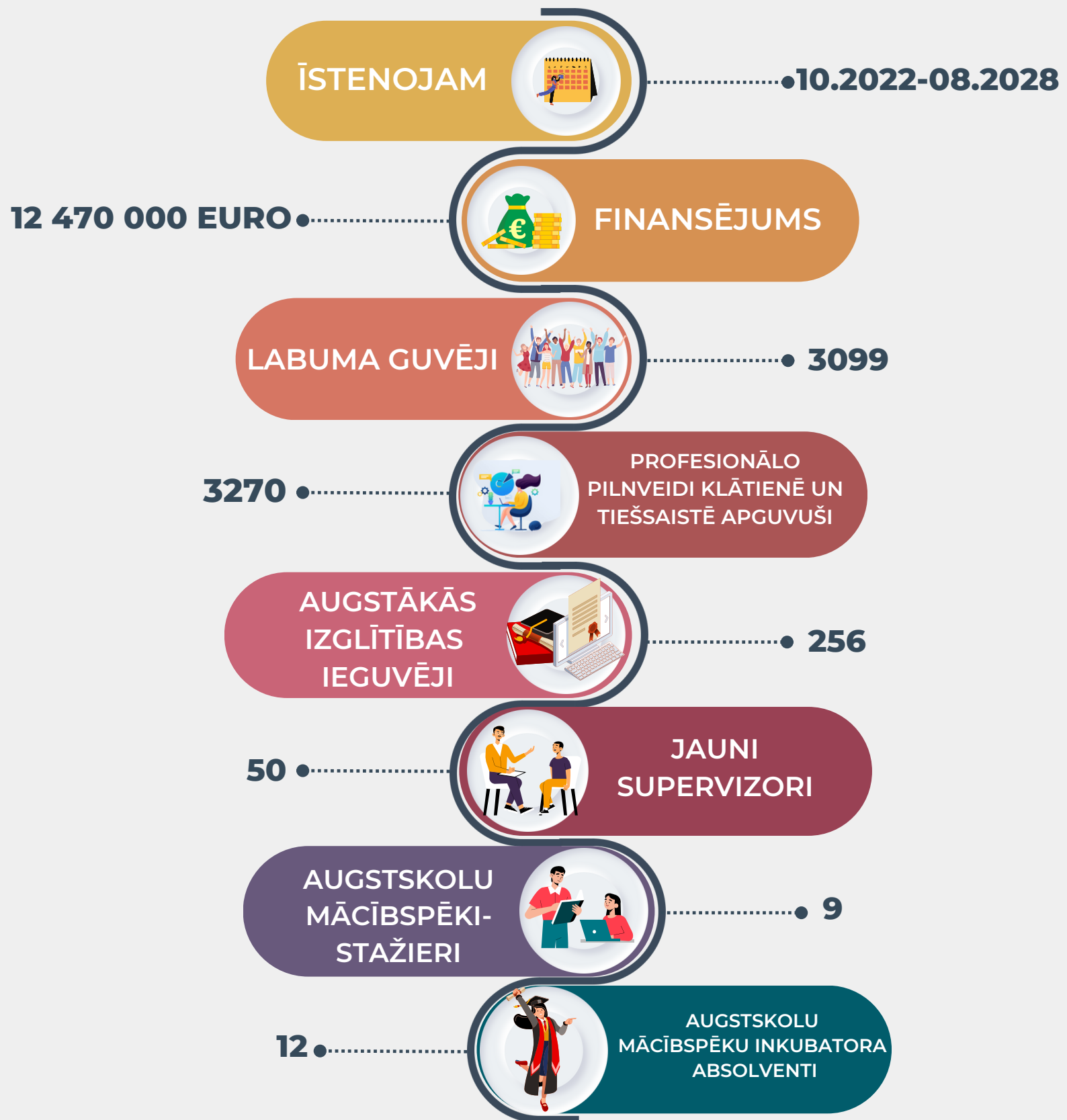


2027
Nacionālais
attīstības plāns



Profesionāla
un mūsdienīga
SOCIĀLĀ DARBA
ATTĪSTĪBA

Galvenie sasniegumi rezultāti



Galvenie sasniegtie rezultāti



Sociālajā jomā strādājošo speciālistu
profesionālās kompetences pilnveide:
profesionālās pilnveides izglītības programmu
izstrāde un īstenošana

Specializāciju sociālais darbs kopienā, sociālais darbs ģimenēm ar bērniem, sociālais darbs ar jauniešiem apguve	Sociālā darba speciālisti – sociālie darbinieki, specializāciju saturs vēlāk integrēts augstskolu studiju programmās
Līderības un pārvaldības prasmju pilnveide	Valsts un pašvaldību sociālo pakalpojumu sniedzēju iestāžu un to struktūrvienību vadītāji
Aprūpētāju darba prasmju uzlabošanai	Aprūpētāji
Ģimenes asistentu prasmju pilnveidei	Ģimenes asistenti

Augstākās izglītības programmu pilnveide un īstenošana, tai skaitā mācībspēku stažēšanās sociālo pakalpojumu sniedzēju iestādēs Latvijā

Mācībspēku stažēšanās sociālo
pakalpojumu sniedzēju
iestādēs

Moduļa topošu mācībspēku
kompetences sociālā darba
docēšanā izstrāde un
īstenošana

Maģistra studiju finansēšana
sociālā darba praktiķiem

6 moduļi aktuālu prasmju
apguvei izstrādāti un integrēti
augstākās izglītības
programmās, kā arī
mūžizglītības programmās

Izglītības programmas
īstenošana supervizora
kvalifikācijas iegūšanai

**Supervīzijas pašvaldības sociālo
pakalpojumu sniedzēju iestādēs**

Mācībspēki sociālā darba
studiju programmās

Sociālā darba maģistra studiju
programmās studējošie, kurus
augstskola gatavo mācībspēka
karjerai

Sociālie darbinieki ar pieredzi
sociālā darba praksē, prakšu
vadītāji

Sociālā darba studiju
programmās studējošie, arī
praktizējoši sociālie darbinieki -
mūžizglītības programmās

Sociālie darbinieki ar profesionālo
pieredzi

**Sociālā darba specialisti – sociālo
pakalpojumu sniedzēji**

Metodiku izstrāde darbam ar dažādām klientu grupām, mācību programmu izstrāde un īstenošana to apguvei

4 jaunas metodikas, to mācības

10 iepriekš izstrādāto metodiku aktualizācija, to mācības

14 metodiku e-mācības

Sociālie darbinieki

Sociālie darbinieki

Visi interesenti

Profesionālā atbalsta tīkla izveide sociālā darba attīstībai

Līderības pilnveides treniņi

Darba tirgus izvērtējums ar mērķi
identificēt iespējas pārkvalificēt
sociālajā jomā citu profesiju pārstāvjus

Starpdisciplināras komandas modelis
atbalstam krīžu apstākļos

Sociālie darbinieki – nozares līderi
uz profilēšanas un atlases pamata

Pētījuma mērķa grupa: gan sociālā darba
speciālisti, gan saistīto nozaru – izglītības,
psiholoģijas u.c. - pārstāvji

Komandas sastāvā iespējama dažādu
speciālistu iesaiste – supervizoru,
komunikācijas un vadības speciālistu,
sociālā darba ekspertu, psihoterapeitu,
mākslas terapeitu u.c. Indikatīvs komandas
dalībnieku skaits – 5 personas.

Labuma guvēji: sociālo pakalpojumu
sniedzēji

Informatīvi izglītojošo pasākumu un sabiedrības izpratnes un informētības veicināšanas pasākumi

Darbnīcas, domnīcas un vasaras skolas

Periodiskais izdevums "Sociālais darbs Latvijā" – 2 reizes gadā

Teoriju grāmata – nākošais sējums

Starpnozaru tematiskās diskusijas

Reģionālie semināri – metodisko sanāksmju turpinājums

Ikgadējā konference

3 informatīvās kampaņas par sociālā darba nozīmi

3 izvērtējumu veikšana par pašvaldības īstenoto sociālo pakalpojumu sniedzēju darba efektivitāti: sabiedrības uzticēšanās sociālajiem dienestiem, sociālo darbinieku darba apstākļi un atbildības sistēma, sociālā darba prakse dažādās pašvaldībās Latvijas reģionos

Sociālo pakalpojumu sniedzēji, tai skaitā sociālā darba speciālisti, iestāžu, nevalstisko organizāciju un to struktūrvienību vadītāji, aprūpes speciālisti un personas, kas nodrošina ģimenes asistenta pakalpojumu; augstskolu, kuras akreditēta studiju virziena ietvaros nodrošina pirmā un otrā līmeņa augstākās izglītības studiju programmas sociālā darba jomā, mācībspēki; sociālā darba studiju programmu studenti.

Visa Latvijas sabiedrība

Pētījumu mērķa grupa: Latvijas iedzīvotāji, tostarp sociālo dienestu klienti, sociālie darbinieki, sociālo dienestu vadītāji

Ex – post izvērtējuma veikšana par
Projekta rezultātiem un klientu
aktuālajām vajadzībām un
izaicinājumiem turpmākai sociālā
darba attīstībai

Projekta informācijas un publicitātes
pasākumi

Pētījumu mērķa grupa: Latvijas
iedzīvotāji, tostarp sociālo dienestu
klienti, sociālie darbinieki, sociālo
dienestu vadītāji, sociālo dienestu
sadarbības partneri, pašvaldību
administrācija

Plašsaziņas līdzekļu lasītāji

Paldies par uzmanību!



Profesionāla
un mūsdienīga
**SOCIĀLĀ DARBA
ATTĪSTĪBA**



Agnese Bīdermane
projekta vadītāja



Liesma Ose
vecākā eksperte



Inga Lukašinska
vecākā eksperte



Edgars Kainaizis
vecākais eksperts



Agita Riba
vadītājas asistente



Kristīne Paegle
projekta koordinatore



Laila Škoba
projekta juriskonsults



Laura Lilienfelde
projekta finansiste



Līga Krafte
projekta grāmatvede

Projekts
“Profesionāla un mūsdienīga sociālā darba
attīstība”

E-pasts: socdarbs2028@lm.gov.lv
Tālrunis: 67021517

