



Veselības ministrija

Vides pieejamība veselības nozarē

**Sociālo un veselības pakalpojumu piekļūstamības darba
grupa, 06.07.2022.**



Veselības ministrija

Vispārēja informācija



Veselības ministrija

Vides pieejamības prasības ārstniecības iestādēm

Ārstniecības iestāde, ievērojot būvniecības jomu reglamentējošajos normatīvajos aktos un šajos noteikumos noteiktās prasības:

- atrodas atbilstoši tās darbībai projektētā vai pielāgotā ēkā;
- nodrošina vides pieejamību personām ar funkcionāliem traucējumiem.

Ministru kabineta noteikumi
Nr. 693
«Būvju vispārīgo prasību
būvnormatīvs LBN 200-21»

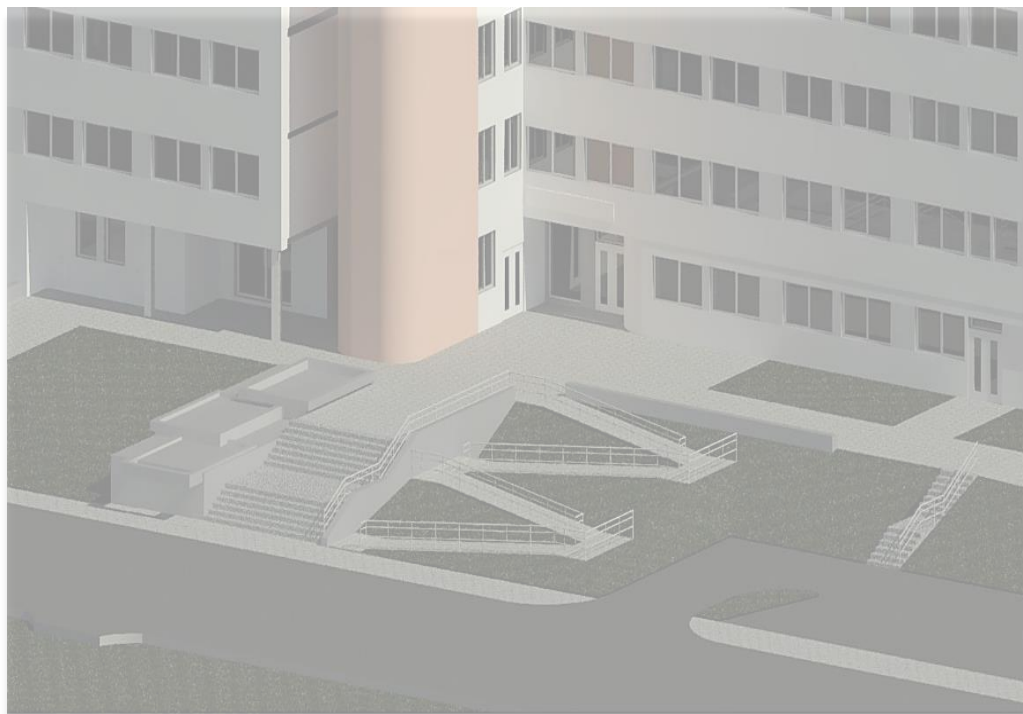
Ministru kabineta noteikumi
Nr. 60 «Noteikumi par
obligātajām prasībām
ārstniecības iestādēm un to
struktūrvienībām»

*Attiecas uz iestādēm, kas reģistrētas pēc 01.01.2014.



Veselības ministrija

Vides pieejamība ārstniecības iestādēs



Vides pieejamība visbiežāk nodrošināta tieši **veselības aprūpes iestādēs** (pašvaldību un kapitālsabiedrībās), kā arī VM pārraudzībā esošajās iestādēs un kapitālsabiedrībās*

*Labklājības ministrijas informatīvais ziņojums “Par veiktajiem pasākumiem vides piekļūstamības sekmēšanai valsts un pašvaldību iestādēs”

Bet..



Veselības ministrija

Aktuālie dati

Uz 2022. gada 30. jūniju Reģistrā iekļautas **4134** ārstniecības iestādes (5310 ārstniecības iestāžu adreses).

No tām ir **3094** ārstniecības iestādes (4261 ārstniecības iestāžu adreses), **kurās pilnībā nodrošināta vides pieejamība**

2022. gada 30. jūnijā **1040** ārstniecības iestādēs nav nodrošināta/ daļēji nodrošināta vides pieejamība vai nav iesniegta informācija par vides pieejamības nodrošināšanu.

Veselības inspekcija 2022. gada pirmajā ceturksnī lūdza **1348** ārstniecības iestādēm sniegt aktuālo informāciju par vides pieejamības nodrošināšanu:

- 308 ārstniecības iestādēs ir nodrošināta vides pieejamība;
- 310 ārstniecības iestādēs nav nodrošināta/ daļēji nodrošināta;
- 730 nav aktualizējušas informāciju.



Veselības ministrija

Ārstniecības iestādes, kas reģistrētas līdz 01.01.2014 un neatbilst vides pieejamības prasībām, nodrošina:

Informāciju par kārtību, kā nodrošina iespēju saņemt ārstniecības iestādēs sniegtos veselības aprūpes pakalpojumus

Iespēju personām ar funkcionāliem traucējumiem patstāvīgi iekļūt veselības centrā vai stacionārā

Stacionārā vismaz vienu tualetes telpu personām ar funkcionāliem traucējumiem katrā stāvā, kur tiek sniegts veselības aprūpes pakalpojums personām ar funkcionāliem traucējumiem

Veselības centrā vismaz vienu tualetes telpu personām ar funkcionāliem traucējumiem

Iespēju personām ar funkcionāliem traucējumiem saņemt veselības aprūpes pakalpojumus

Iespēju personām ar funkcionāliem traucējumiem saņemt veselības aprūpes pakalpojumus



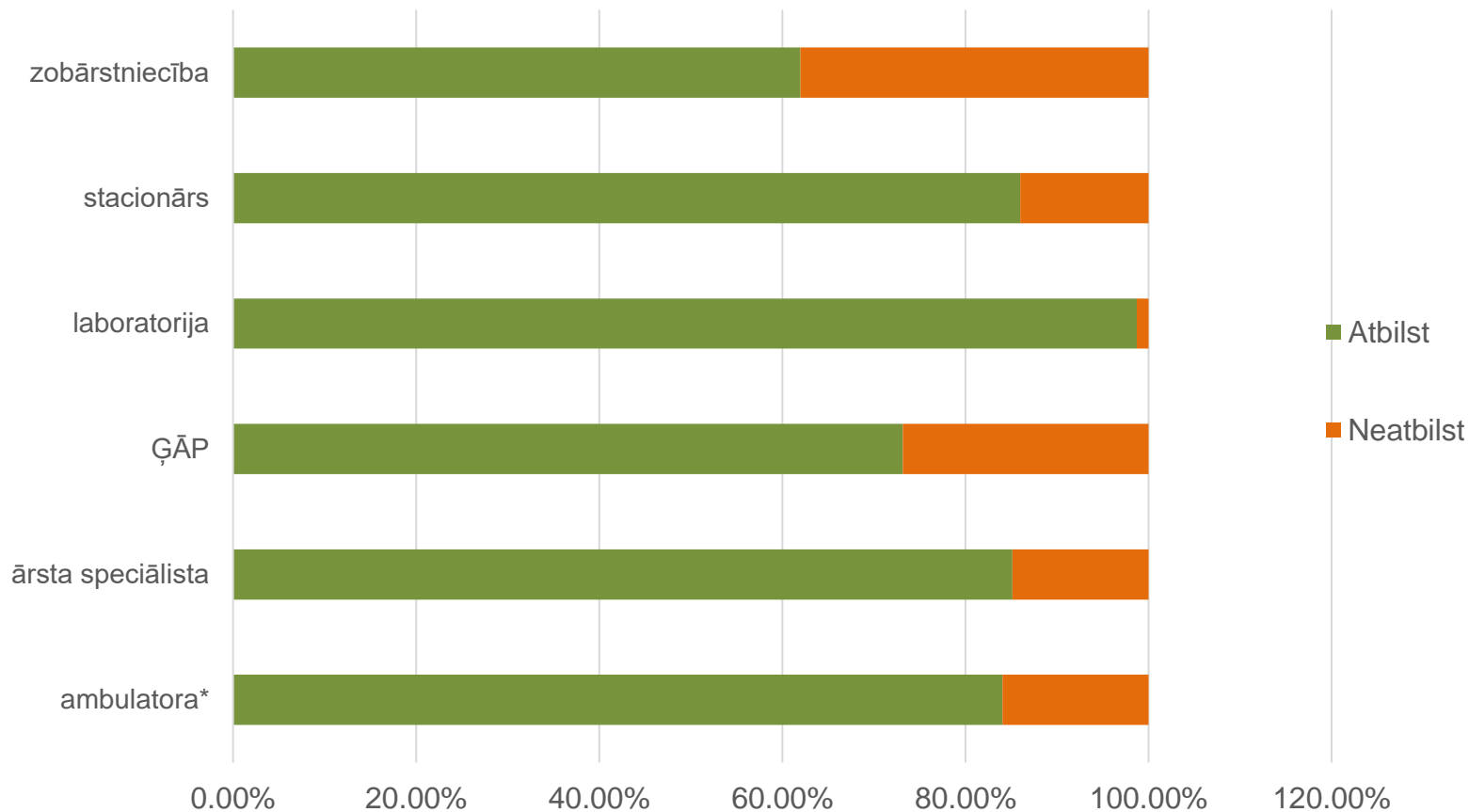
Veselības ministrija

Dati par reģistrā iekļautām ārstniecības iestādēm



Veselības ministrija

Ārstniecības iestāžu (adrešu) atbilstība vides pieejamības prasībām (I)

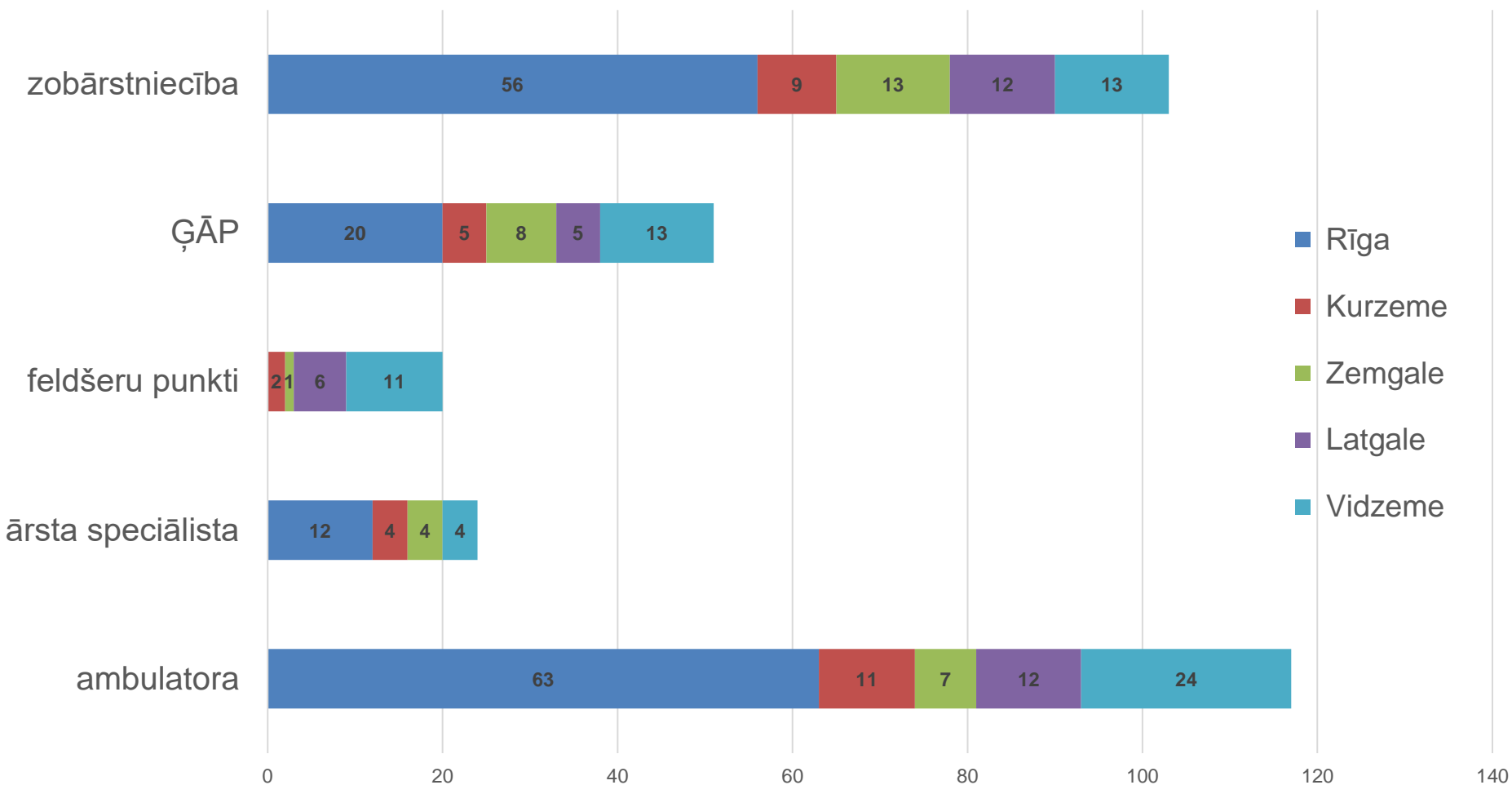


Dati: Veselības inspekcija



Veselības ministrija

Ārstniecības iestāžu (adrešu) atbilstība vides pieejamības prasībām (II) (neatbilst vides pieejamības prasībām)



Dati: Veselības inspekcija (2022)



Veselības ministrija

Veselības inspekcijas aptaujas dati



Veselības ministrija

Biežākie iemesli vides pieejamības nepilnībām*

Tehniski

Piemēram, nav iespējams paplašināt lifta šahtu

Finansiāli

Juridiski

Ārstniecības iestāde nav ēkas/ telpas īpašnieks, ārstniecības iestāde atrodas ēkā, kurai ir **kultūras pieminekļa statuss**

*Saskaņā ar Veselības inspekcijas 2022. gada aptaujas datiem



Veselības ministrija

Vides pieejamības nodrošināšana

43
ārstniecības
iestādes

- Plāno vides pieejamību nodrošināt tuvāko 3 gadu laikā

51
ārstniecības
iestāde

- Plāno vides pieejamību nodrošināt 5-20 gadu laikā

Pārējie

- Nemin termiņu vai neplāno vides pieejamības uzlabošanas pasākumus



Veselības ministrija

Vides pieejamība – interaktīvās kartes

<https://www.vi.gov.lv/lv/vides-pieejamiba-arstniecibas-iestades-interaktivas-kartes>

Slimnīcas

- Līvānu slimnīca, Līvānu novada domes pašv...
- Alūksnes slimnīca, Sabiedrība ar ierobežotu ...
- Bērnu klīniskā universitātes slimnīca, Valsts ...
- Ogres rajona slimnīca, Sabiedrība ar ierobež...
- Ziemeļkurzemes reģionālā slimnīca, SIA
- Ziemeļkurzemes reģionālā slimnīca, SIA
- Vidzemes slimnīca, Sabiedrība ar ierobežotu...
- Nacionālais rehabilitācijas centrs "Vaivari", V...
- Jūrmalas slimnīca, Sabiedrība ar ierobežotu ...
- Piejūras slimnīca, Valsts sabiedrība ar ierob...
- DETOX, Sabiedrība ar ierobežotu atbildību
- Lasa Med, SIA
- Daugavpils reģionālā slimnīca, Sabiedrība ar ...
- Rīgas Austrumu klīniskā universitātes slimnī...
- Rīgas Austrumu klīniskā universitātes slimnī...
- Rīgas Austrumu klīniskā universitātes slimnī...
- Rīgas Austrumu klīniskā universitātes slimnī...

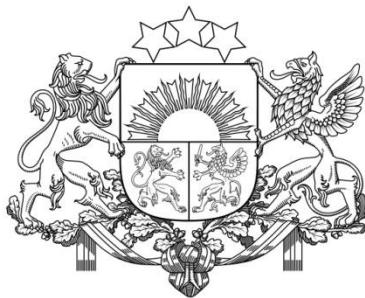
Informācija par karti ©2022 GeoBasis-DE/BKG (©2009), Google Noteikumi 50 km Tsinājumausti



Veselības ministrija

Jautājumi diskusijai

- Noteikt diferencētu pieeju ĢĀ/ ārstu speciālistu praksēm (solo prakses) un ambulatorajiem centriem un stacionāriem;
- Iespējamie finanšu atbalsta mehānismi;
- Pašvaldību iesaiste atbilstošu telpu/ēku nodrošināšanā.



Veselības ministrija

Paldies par uzmanību!