

Labklājības ministrija

Nepieciešamās izmaiņas invaliditātes politikas jomā

Elīna Celmiņa

Labklājības ministrijas Sociālās iekļaušanas un sociālā darba politikas departamenta
direktore

LM metodiski-informatīvās sanāksmes 16.09.2016. – 14.10.2016.



Labklājības ministrija

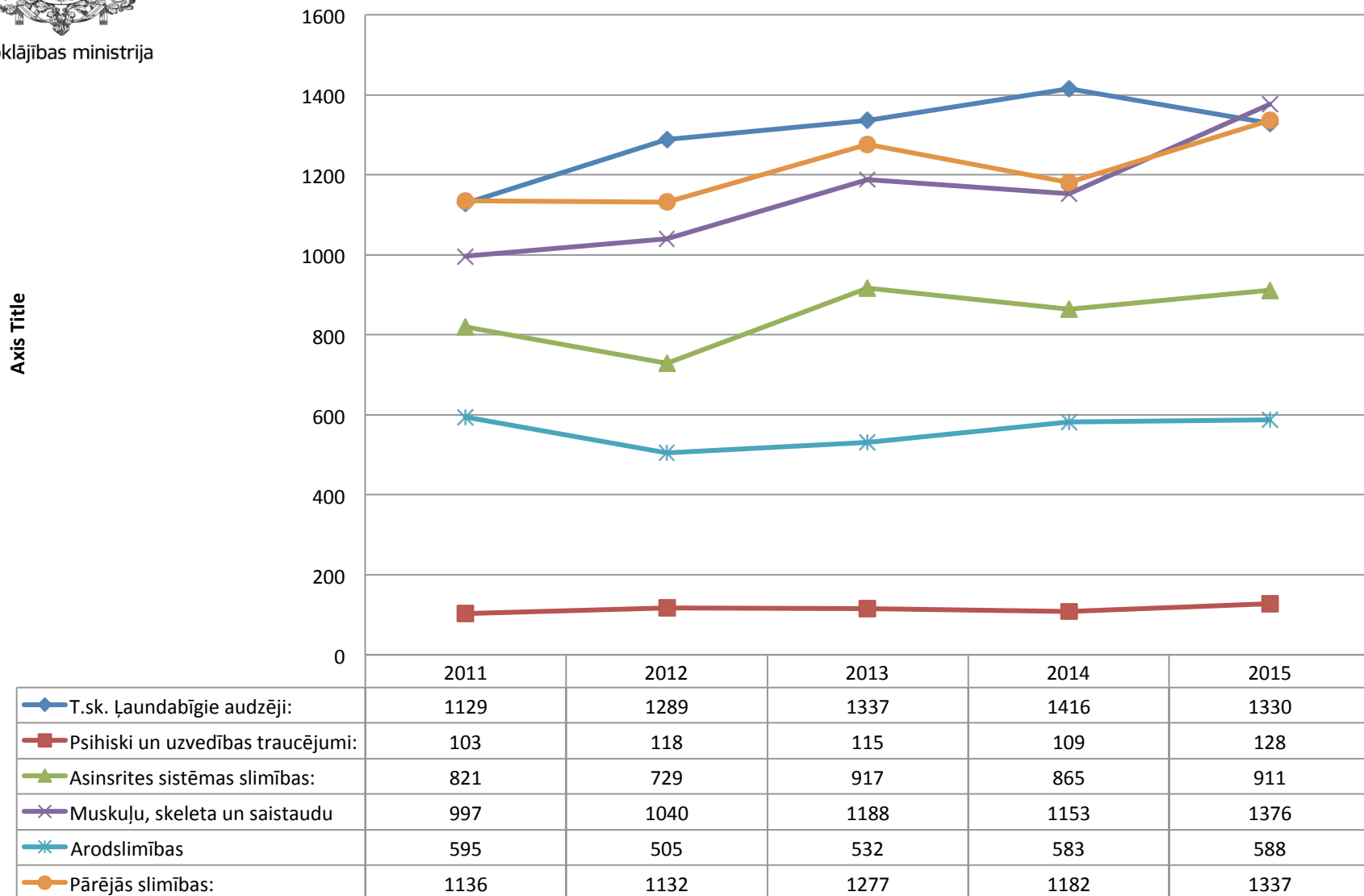
Personu ar invaliditāti skaita dinamika





Labklājības ministrija

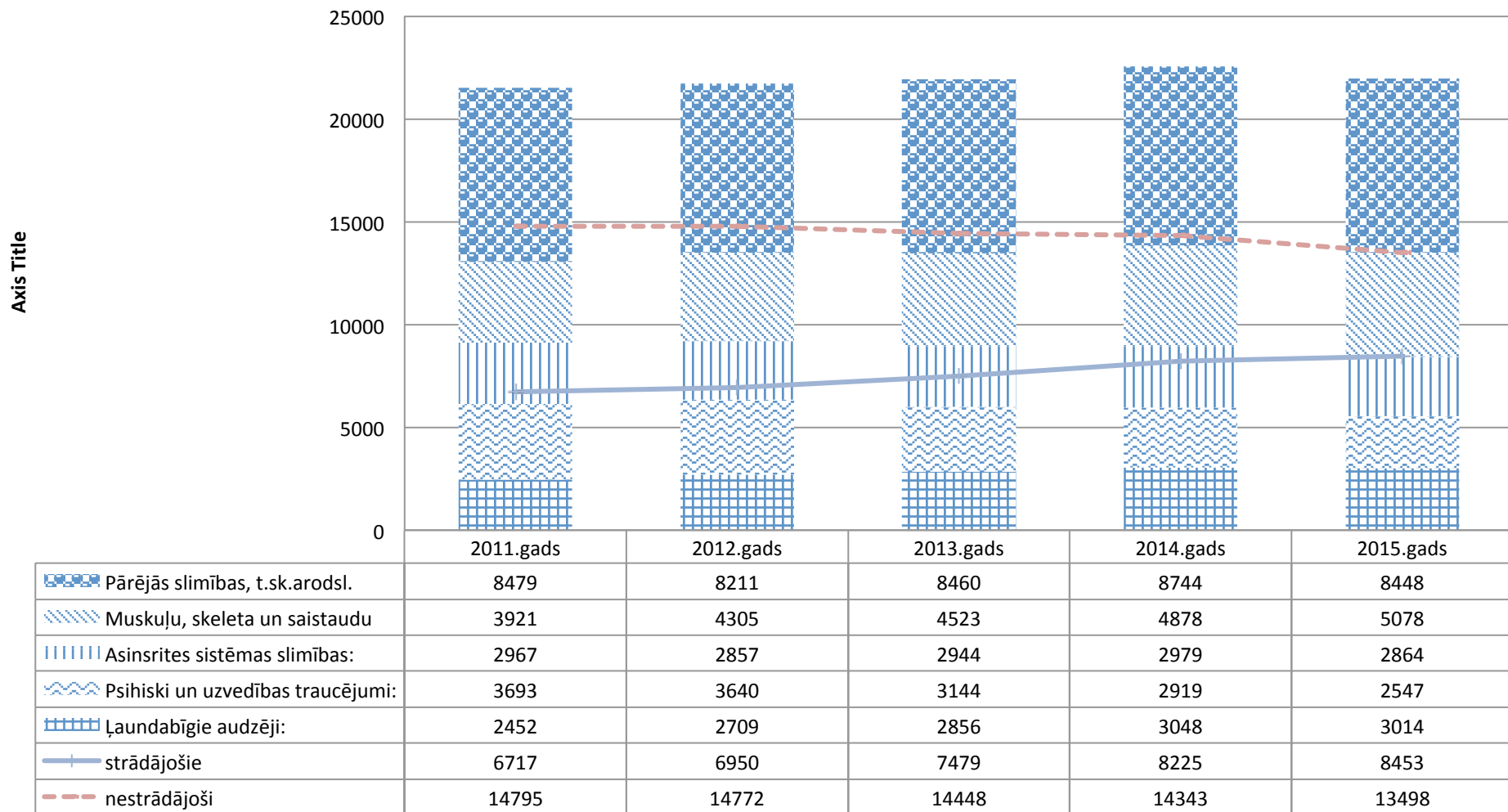
Pirmreizējā ekspertīze strādājošajām personām, pieaugušie





Labklājības ministrija

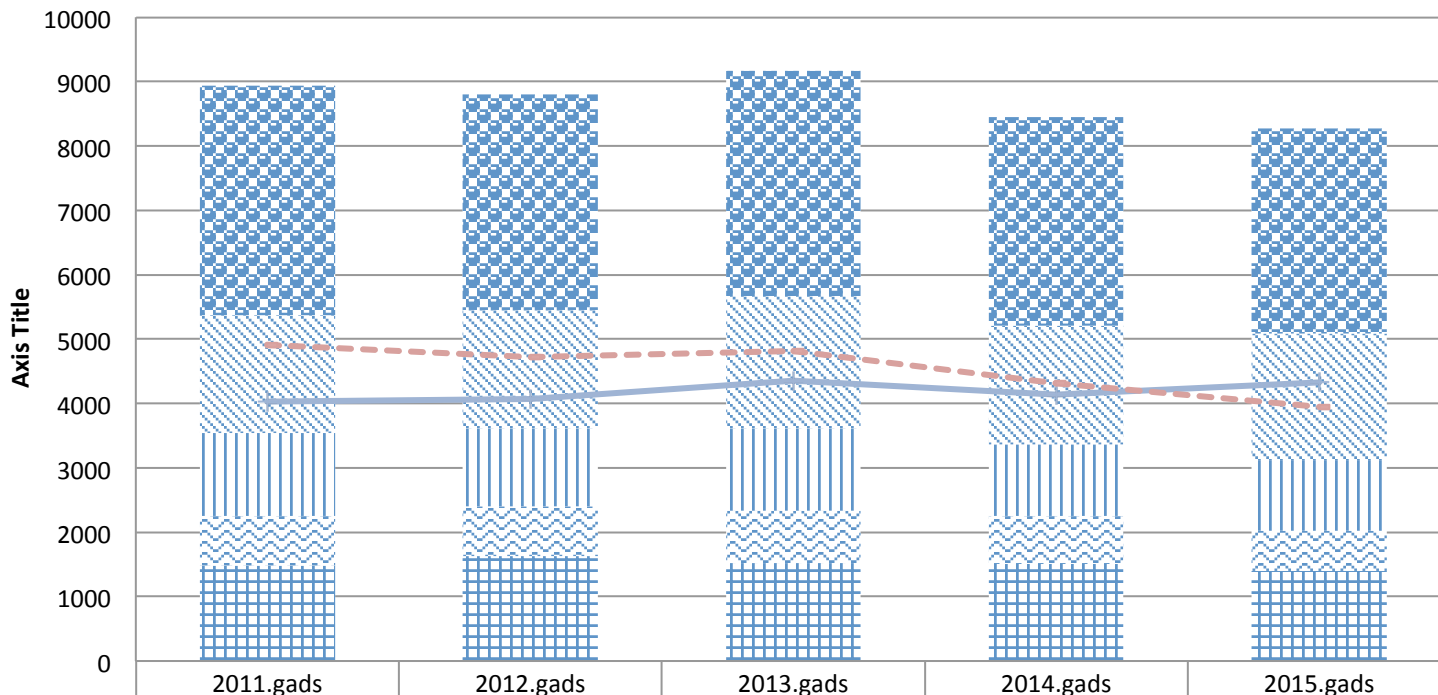
Atkārtotā invaliditāte, struktūra, pieaugušie vecumā 18-59





Labklājības ministrija

Pirmreizējā invaliditāte, struktūra, pieaugušie vecumā 18-59

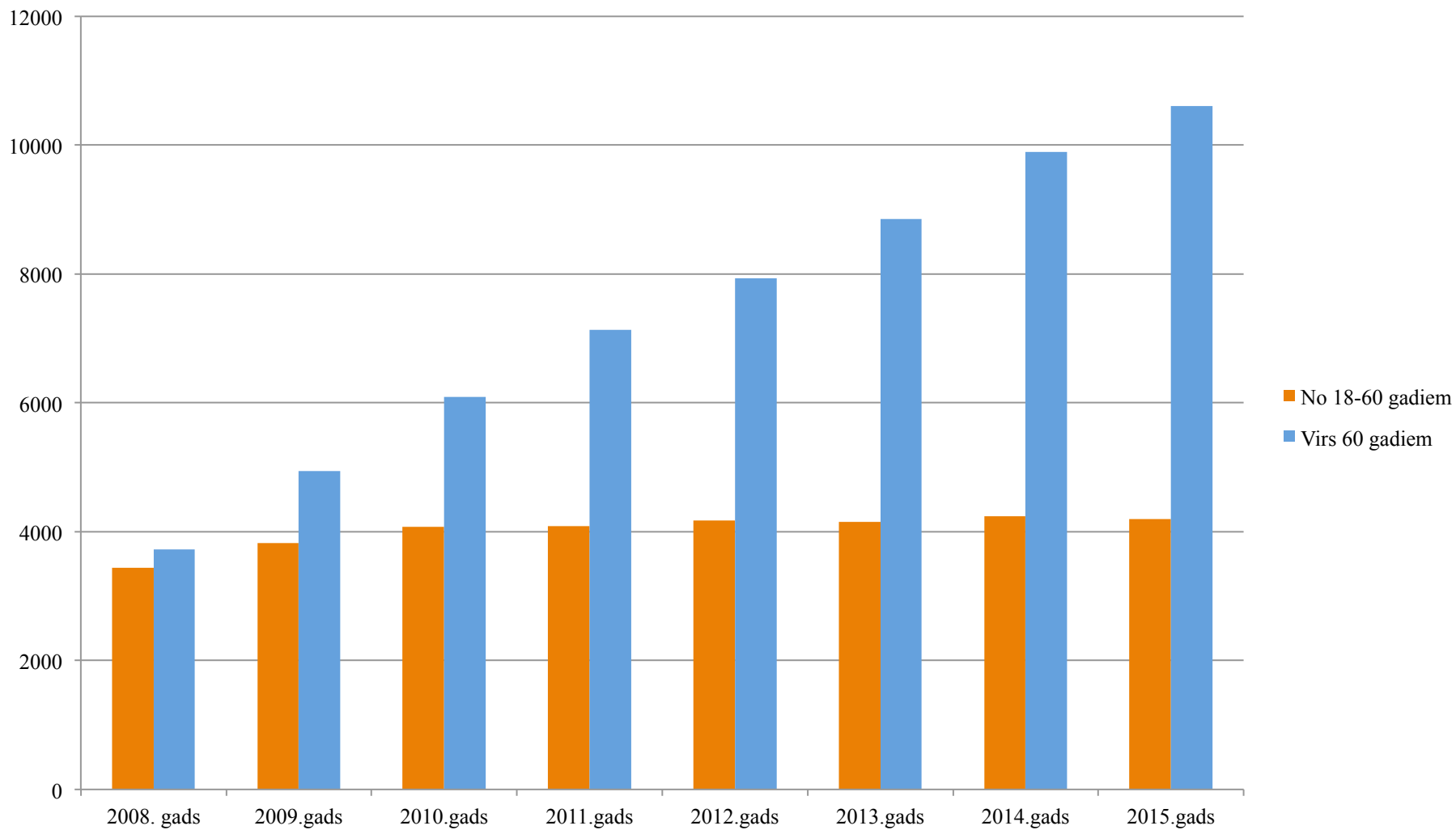


	2011.gads	2012.gads	2013.gads	2014.gads	2015.gads
Pārējās slimības, t.sk. arodsl.	3571	3348	3496	3240	3188
Muskuļu, skeleta un saistaudu	1821	1836	2059	1850	1962
Asinsrites sistēmas slimības:	1294	1210	1281	1110	1099
Psihiski un uzvedības traucējumi:	767	765	802	746	626
Ļaundabīgie audzēji:	1487	1636	1526	1504	1402
strādājošie	4024	4072	4348	4139	4333
nestrādājoši	4916	4723	4816	4311	3944



Labklājības ministrija

VDEĀVK sniegto atzinumu skaits par īpašas kopšanas nepieciešamību, pieaugušajiem





Labklājības ministrija

Invaliditātes sistēmas reformas iestrādes

2014.gadā

ESF ietvaros
**ziņojums un
priekšlikumi**

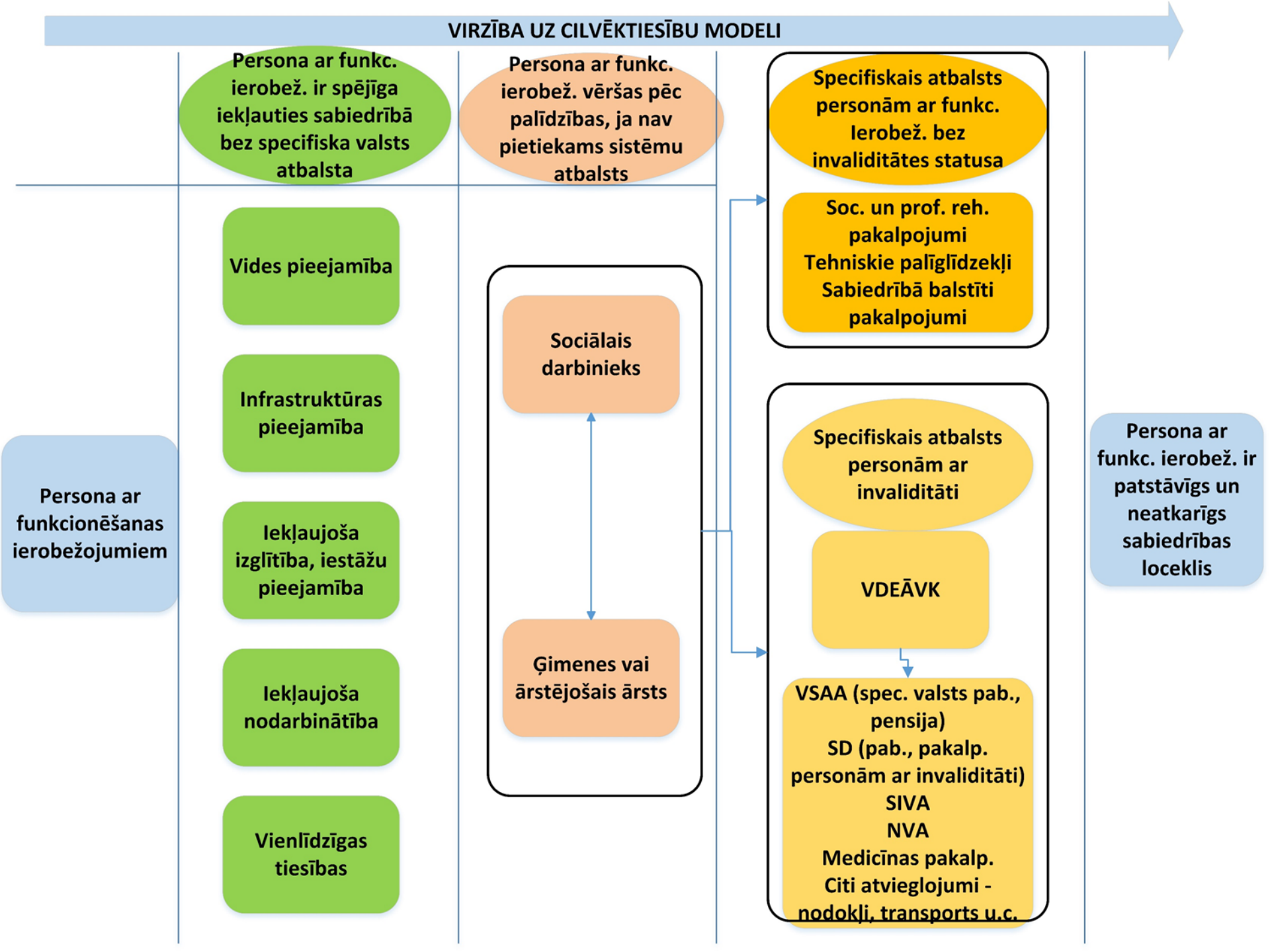
2015.gadā

jauni kritēriji

**Nozares
pakāpeniski
strādā (mediji,
mājas lapas,
izglītība,
transporta, vide,
glābšanas
dienests)**

**NVO diskusijas
par darbības
kritēriju
ieviešanu**

VIRZĪBA UZ CILVĒKTIESĪBU MODELI





Labklājības ministrija

Sistēmas trūkumi

Netiek vērtēta spēja strādāt

- Vērtē vispārējo invaliditāti (veselības un funkcionālo spēju zudumu)

Netiek vērtētas individuālas vajadzības

- pakalpojumus piešķir pēc piederības statusam

Nav vienota centra (izvērtē / motivē)

- Cilvēks pats vēršas dažādās iestādēs, neviens nemotivē un neseko personas situācijai

Nepietiekami rehabilitācijas pasākumi

- Jau pārejošas darbnespējas laikā persona «gaida» statusa piešķiršanu, jo tad varēs saņemt atbalstu

Papildus «labumi», kas pieejami tikai invaliditātei

- Rada pieplūdumu sistēmā, sevišķi pensijas vecuma personām

Veselības aprūpes un rehabilitācijas trūkums, zemi ienākumi, nespēja atrast piemērotu darbu !



Labklājības ministrija

Ko var darīt ?

Jāvērtē gan
invaliditāte gan
jānosaka **atlikušās**
darbspējas

Jāizstrādā jauni
darbspējas
vērtēšanas kritēriji

Darbspējas
vērtēšana tikai
darbspējas vecuma
cilvēkiem

Jāmaina
invaliditātes
vērtēšana

Jāpārskata III grupa

Iespējams jāmaina
soc.apdroš. riski ->
darbspējas



Labklājības ministrija

Atbalsta pasākumi

Atbalsta pasākumu mērķis – kompensēt funkcionēšanas ierobežojumus (iespējas piedalīties) un **atvieglot** pašaprūpi (*Asistenta pakalpojums, rehabilitācija, transporta pabalsts, stāvvietu karte, mājokļa pielāgošana, īpašās kopšanas pabalsts, tehniskie palīglīdz., surdotulks u.c.*)

Vairums atbalsta pasākumu tiek piešķirti **automātiski pēc invaliditātes statusa, nevis individuāli** vērtējot personas grūtības redzēt, dzirdēt, saprast, pārvietoties, veikt pašaprūpi !!!

Problemātiskie atvieglojumi

Atbalsta veidi, kas nav saistīti ar kādu konkrētu funkcionālu ierobežojumu, bet gan vairāk vērsti uz pieņemumu, ka personām ar invaliditāti ir mazas pensijas, papildus vajadzības un izdevumi.

- **Bezmaksas sabiedriskais transports** – ievērojams atbalsts personai (> 10 milj./gadā), taču nav saistīts ar personas ienākumiem un vajadzībām
- **Nodevu un citi atvieglojumi** – **pases izsniegšana, naturalizācijas iesniegums, elektroenerģija, transportlīdz.ekspl.nod., OCTA, CSDD pakalpojumi, studiju kredīta dzēšana**

Vai šos saglabāt pie invaliditātes, vai ņemt nost ?



Labklājības ministrija

Izmaiņu mērķis

- Līdzdalība darba tirgū un ekonomiska patstāvība

Nepieciešama:

- Iespējami agra intervence
- Kompleksu medicīnisko, sociālo, profesionālo rehabilitācijas pasākumu īstenošana
- Atbalsts darba vietās, motivēšana, mentoringi

Diskusija, priekšlikumi :

- Pašvaldību loma personu ar invaliditāti atbalstam?
- Pašvaldību loma senioru ar funkcionāliem traucējumiem atbalstam?



Labklājības ministrija

Paldies par uzmanību!

www.lm.gov.lv

Twitter:@Lab_min

Flickr.com:Labklajibas_ministrija

Youtube.com/labklajibasministrija

Draugiem.lv/labklajiba