



**Sociālā atbalsta un izglītības fonds (SAIF)
Kurzemes ģimeņu atbalsta centrs «Liepāja»**

**Vardarbības prevence - sākot no pašiem mazākajiem.
Sociālo pakalpojumu attīstīšanas
pieredzes stāsts Liepājā**

Sociālā atbalsta un izglītības fonds (SAIF) valdes locekle
Kurzemes ģimeņu atbalsta centrs «Liepāja» vadītāja

Guna Krēgere-Medne, SocD Mg., supervizors

www.atbalstafonds.lv

Facebook kots: saifliepaja



NVO

Sociālie darbinieki, psihologi,
ģimenes asistenti, sociālie
mentori, citi speciālisti – logopēds,
montesori pedagogs, ABA
terapeits, Minhenes funkcionālās
attīstības diagnostikas tests u.c

PROFESIONĀLA
ORGANIZĀCIJA

SOCIĀLO
PAKALPOJUMU
SNIEDZĒJI*)

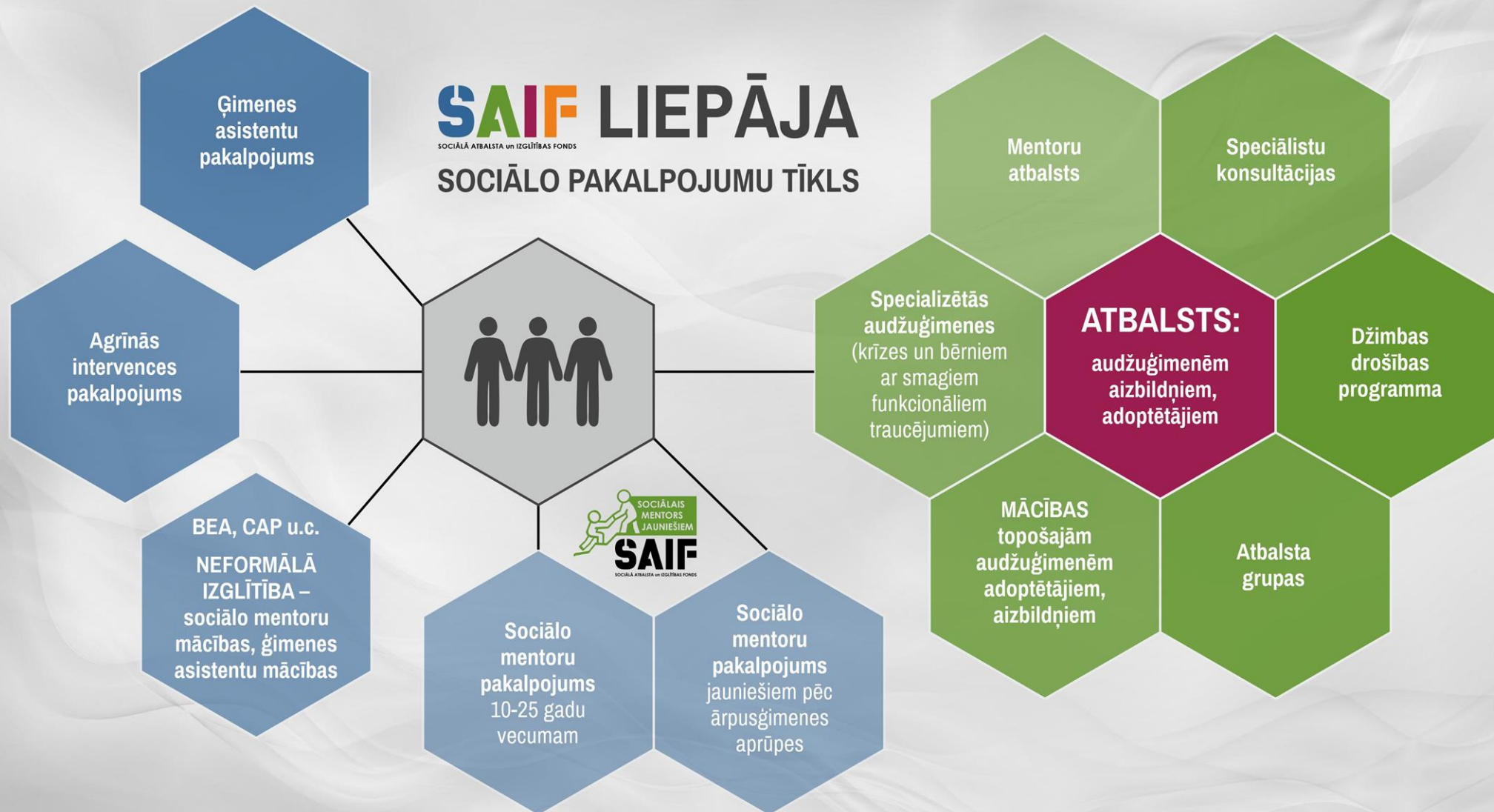
ATBALSTA
CENTRI – RĪGA,
SMILTENE,
RĒZEKNE,
DAUGAVPILS,
VENTSPILS,
SĀLDUS, LIEPĀJA

LIEPĀJA

SAIF LIEPĀJA

SOCIĀLA ATBALSTA UN IZGLĪTĪBAS FONDS

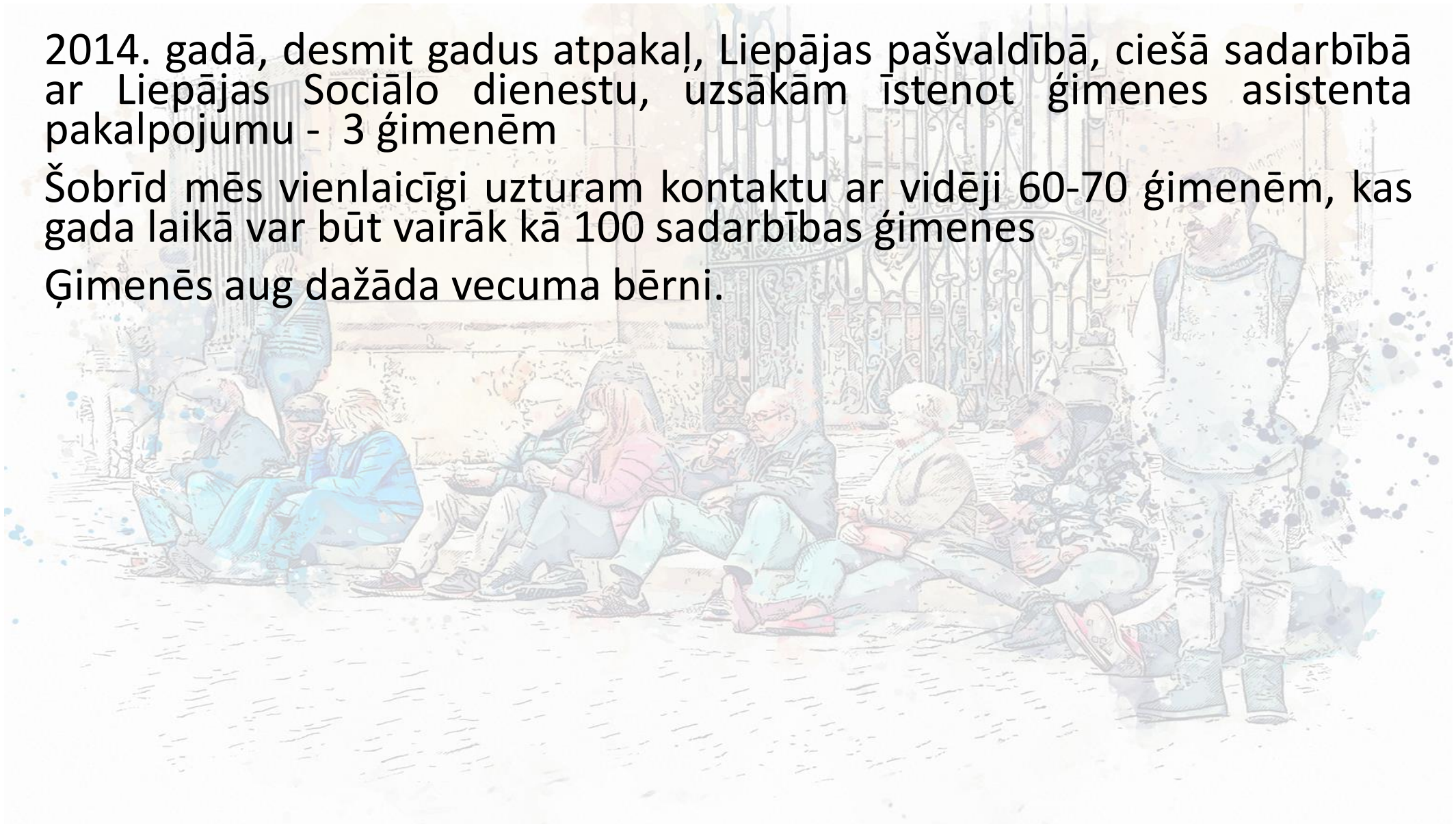
SOCIĀLO PAKALPOJUMU TĪKLS



2014. gadā, desmit gadus atpakaļ, Liepājas pašvaldībā, ciešā sadarbībā ar Liepājas Sociālo dienestu, uzsākām īstenot ģimenes asistenta pakalpojumu - 3 ģimenēm

Šobrīd mēs vienlaicīgi uzturam kontaktu ar vidēji 60-70 ģimenēm, kas gada laikā var būt vairāk kā 100 sadarbības ģimenes

Ģimenēs aug dažāda vecuma bērni.



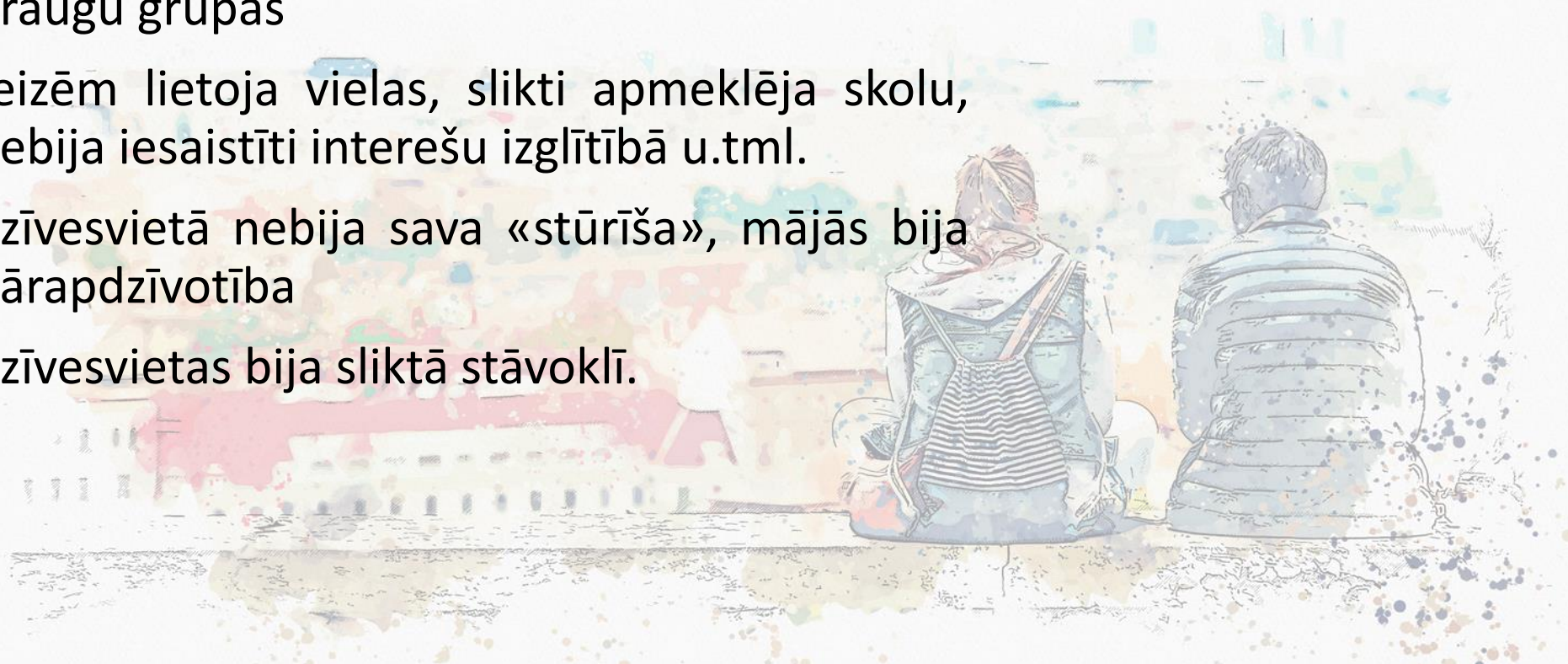


Vairākās sadarbības ģimenēs, kur devās ģimenes asistenti, mēs sastapām pavisam mazus bērnus, kuri:

- vēl neapmeklēja pirmsskolas izglītības iestādi
- iespējams reti tika vesti ārā
- bieži bija redzama pudelīte, kas bija atstutēta pret spilvenu un bērniņš pats ēda
- medicīnas aprūpe reizēm bija neregulāra
- mazie bērni bija “sabiedrībai neredzami”, kas ir viens no riska faktoriem iespējamai vardarbībai, pamešanai novārtā un jau pēc tam potenciāli paredzamām sekām kā uzvedības grūtības u.tml.

Savukārt, pusaudžu vecuma bērni, jaunieši bieži bija pārāgri “atdalījušies” no ģimenes sistēmas:

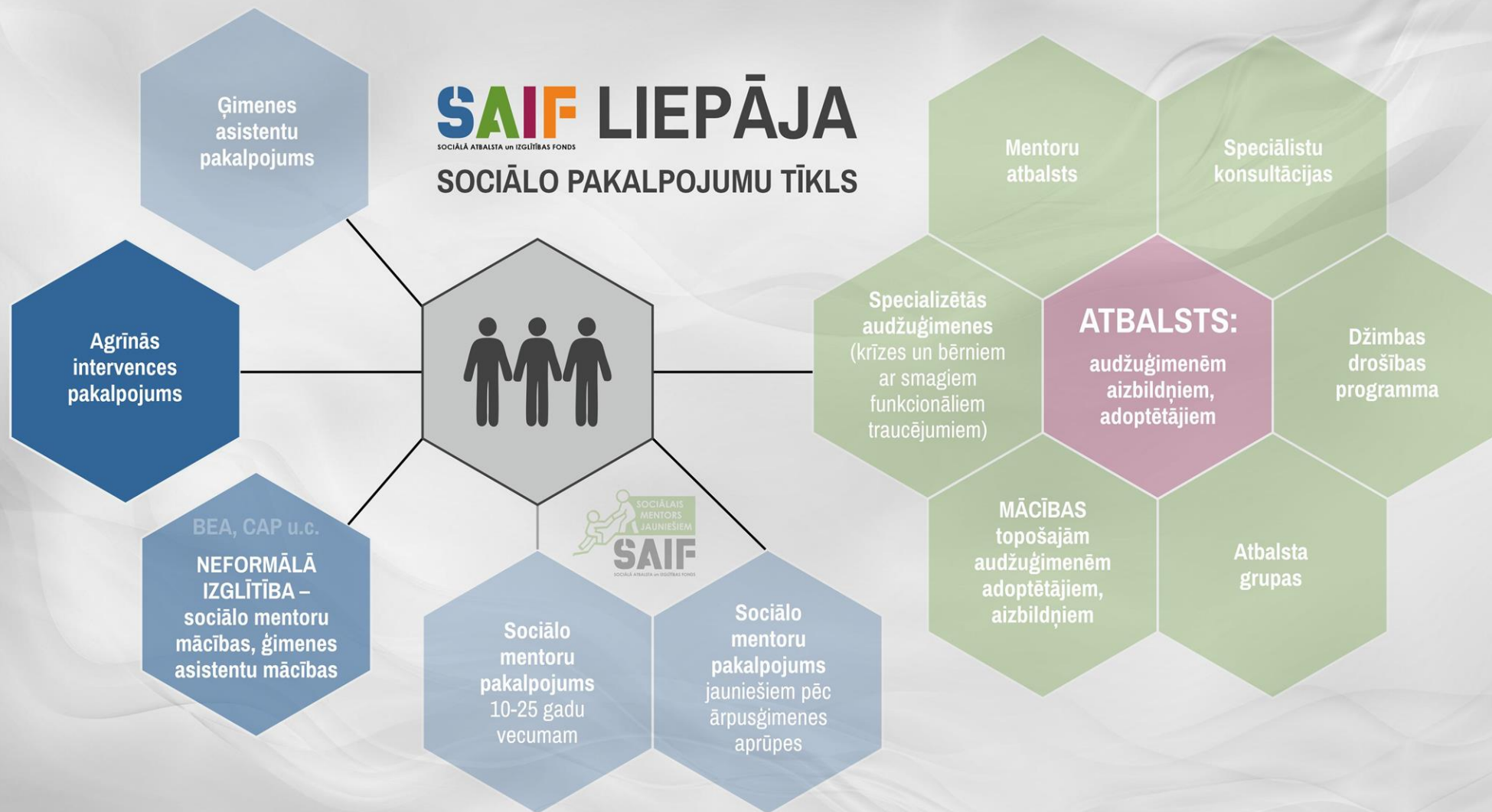
- ar diezgan vāju saikni ar saviem vecākiem
- ar vēlmi daudz laika pavadīt uz ielas, savu draugu grupās
- reizēm lietoja vielas, slikti apmeklēja skolu, nebija iesaistīti interešu izglītībā u.tml.
- dzīvesvietā nebija sava «stūrīša», mājās bija pārāpdzīvotība
- dzīvesvietas bija sliktā stāvoklī.



SAIF LIEPĀJA

SOCIĀLĀ ATBALSTA UN IZGLĪBAS FONDS

SOCIĀLO PAKALPOJUMU TĪKLS

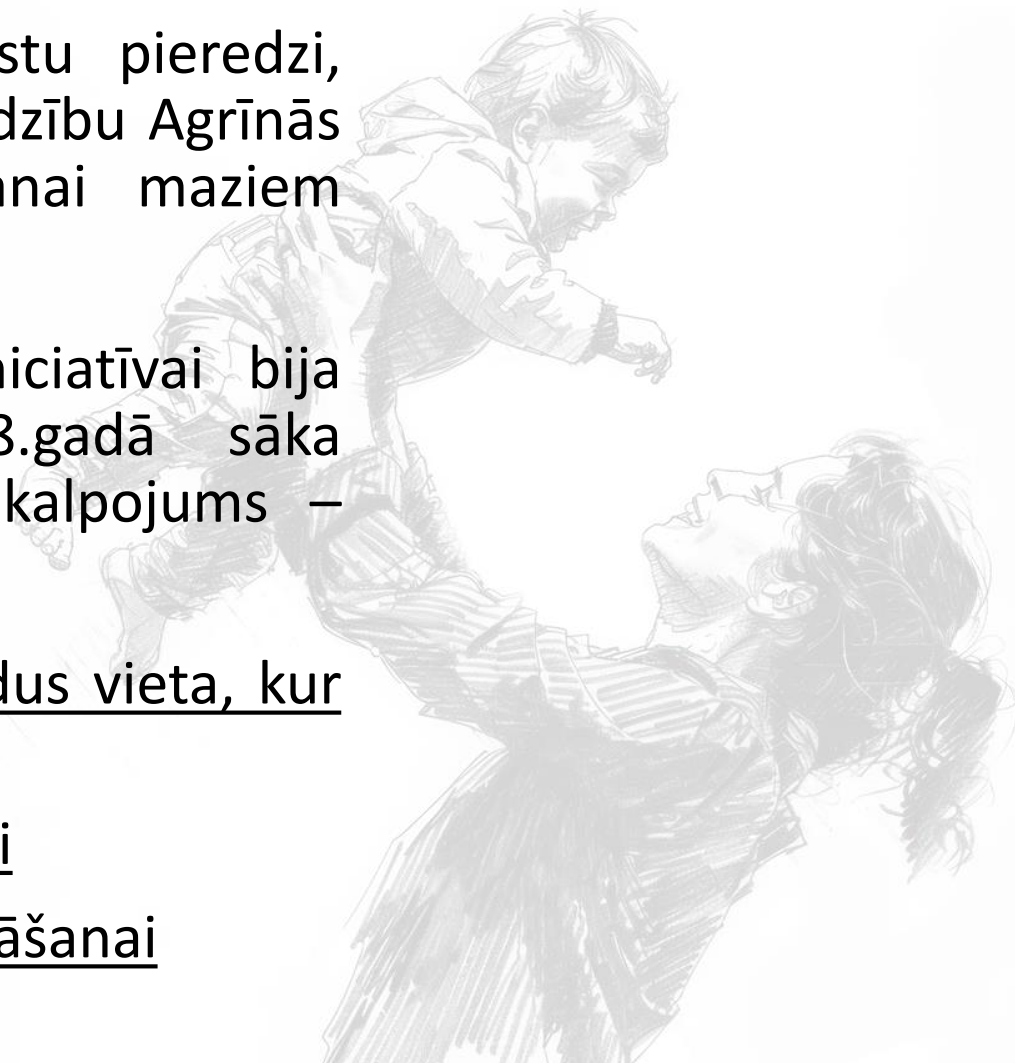


Agrīnās intervences pakalpojumam – «SOLIS PIRMS»

Lasot pētījumus, iepazīstot ārvalstu pieredzi, SAIF Liepāja komanda redzēja vajadzību Agrīnās intervences pakalpojuma uzsākšanai maziem bērniem kopā ar viņu vecākiem.

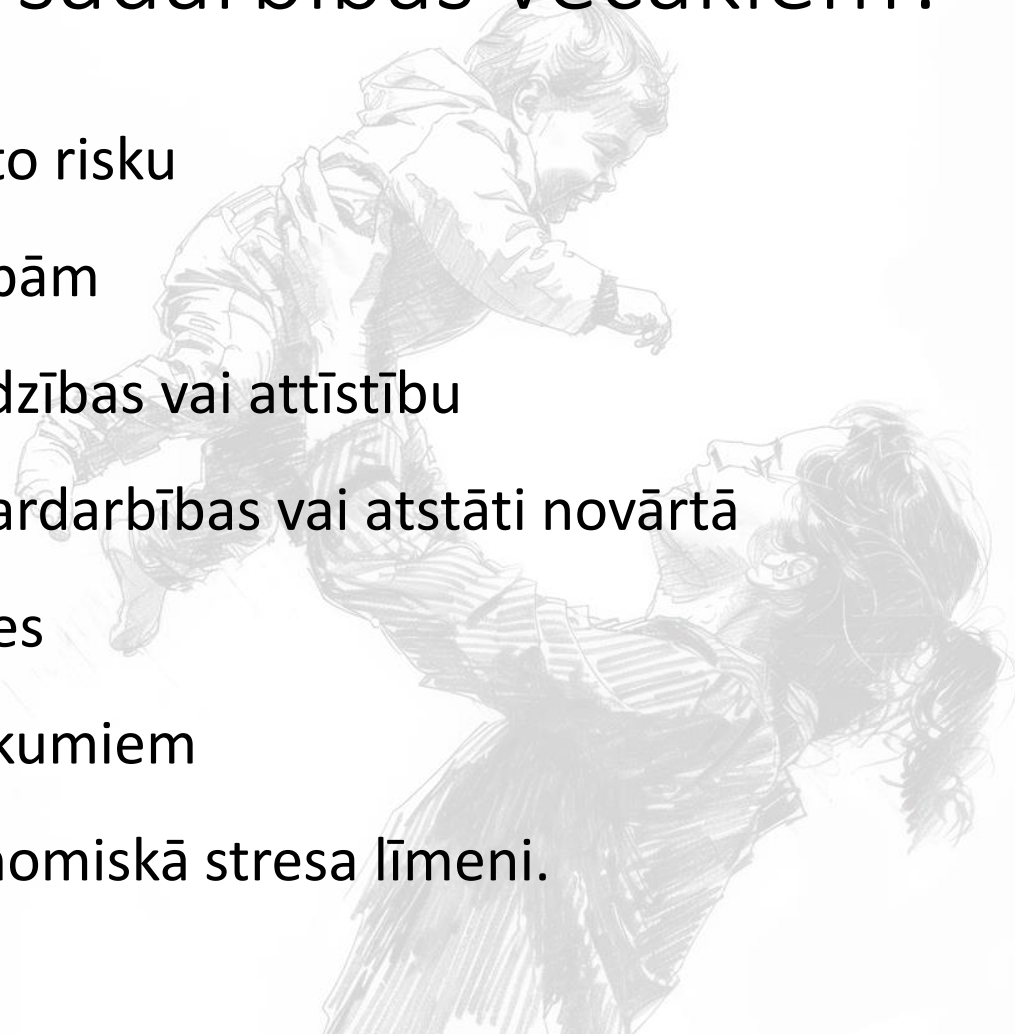
Liepājas sociālais dienests šai iniciatīvai bija pretimnākošs un Liepājā 2018.gadā sāka darboties Agrīnās intervences pakalpojums – vecāku un mazu bērnu grupas:

- vardarbības prevencei – jo papildus vieta, kur regulāri redzami
- mazu bērnu attīstības veicināšanai
- vecāka un bērna piesaistes stiprināšanai
- bērna vecāku atbalstīšanai.



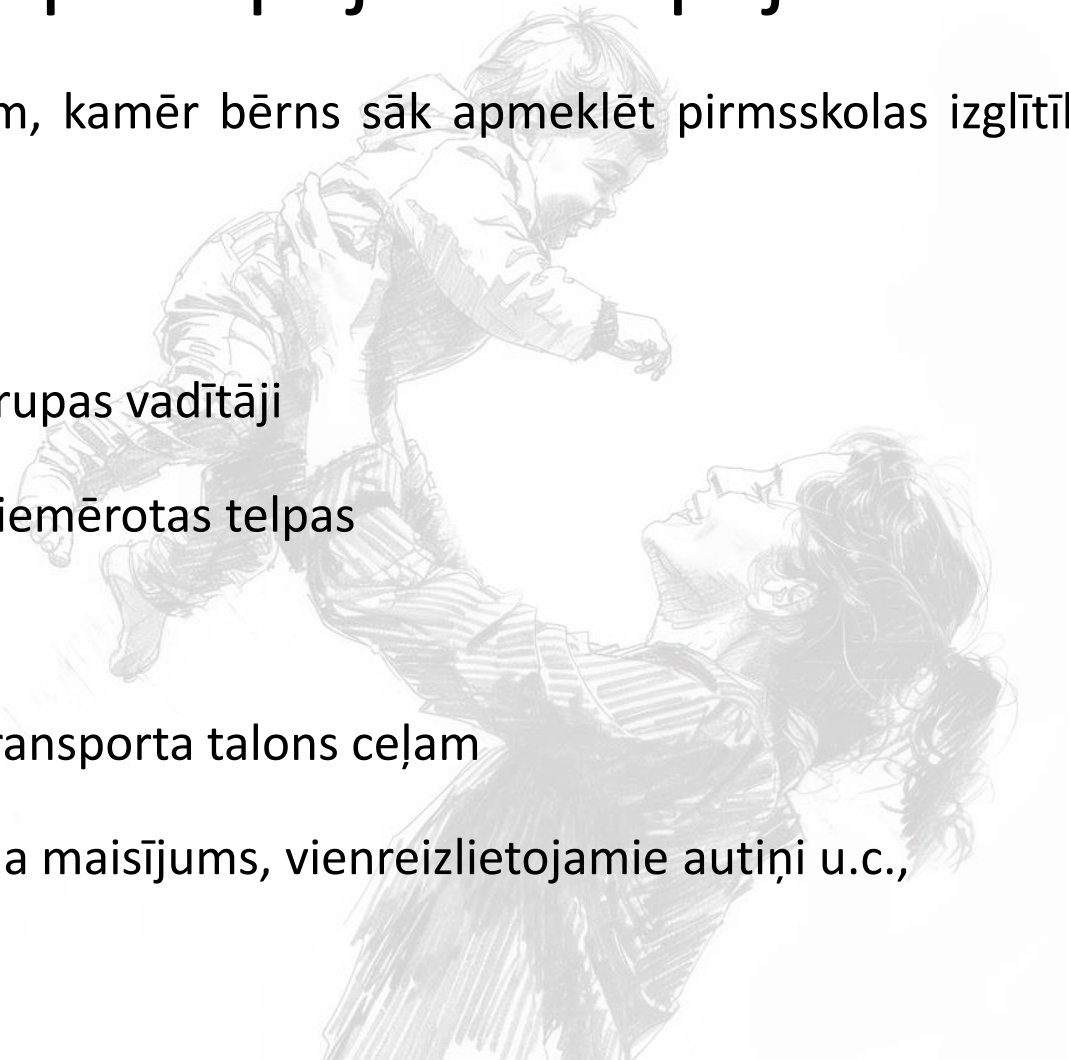
Kādas grūtības ir mūsu sadarbības vecākiem?

- Vecāki ar atkarību grūtībām vai to risku
- Vecāki ar garīgās veselības grūtībām
- Vecāki, kuri neizprot bērnu vajadzības vai attīstību
- Vecāki, kuri bērnībā cietuši no vardarbības vai atstāti novārtā
- Vecāki pēc ārpusģimenes aprūpes
- Vecāki ar zemu izglītību vai ienākumiem
- Vecāki, kas piedzīvo augstu ekonomiskā stresa līmeni.



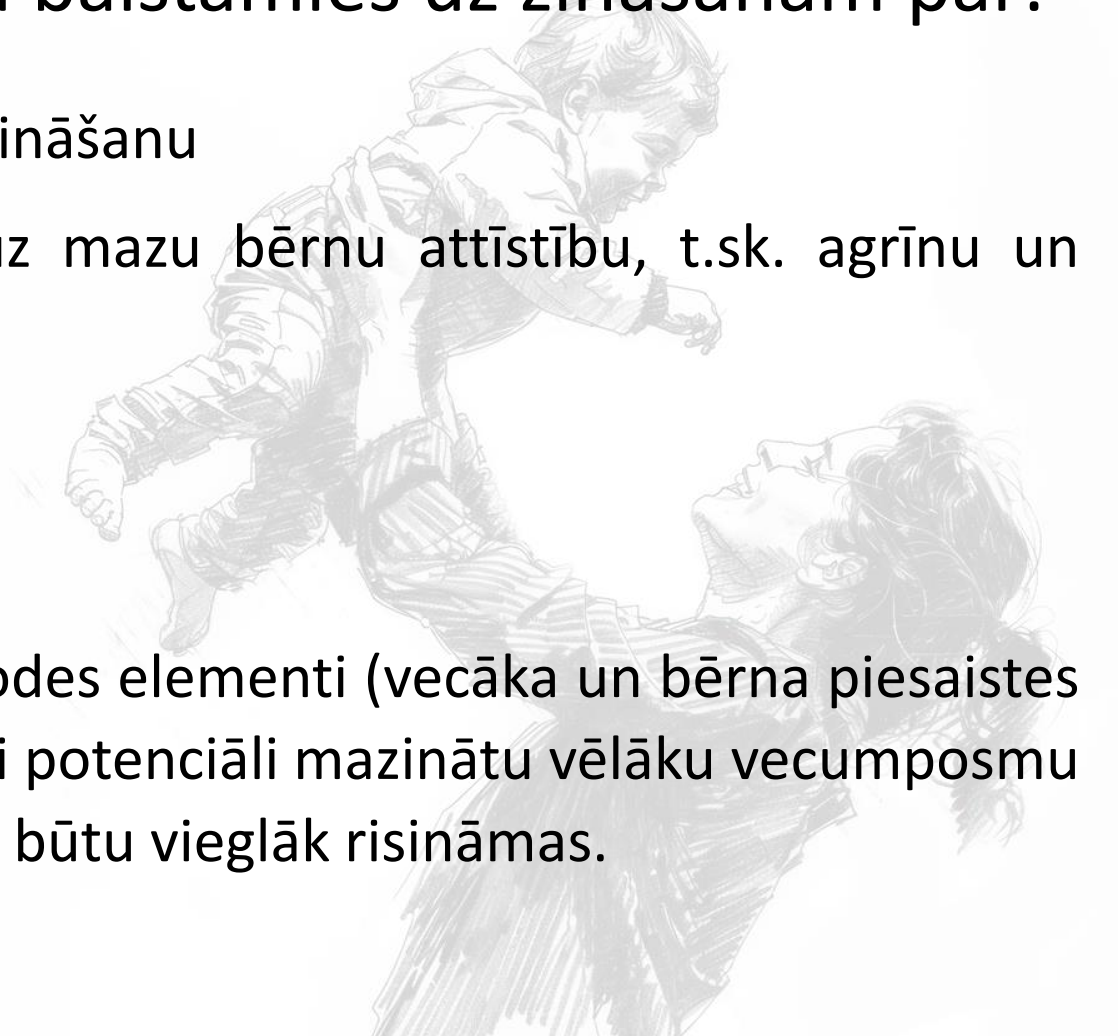
Kas ir Agrīnās intervences pakalpojums Liepājā

- No bērna 3 mēnešu vecuma līdz 3 gadiem, kamēr bērns sāk apmeklēt pirmsskolas izglītības iestādi
- 1x nedēļā
- tiek nodrošināts profesionāls atbalsts – 2 grupas vadītāji
- mājīgas un vecākiem ar maziem bērniem piemērotas telpas
- nodarbību materiāli, inventārs
- vecāka un bērna nokļūšanai - sabiedriskā transporta talons ceļam
- ja nepieciešams, vecākiem ir pieejams piena maisījums, vienreizlietojamie autiņi u.c.,
- mazi pamudinājumi apmeklējumam



Programmas īstenošanā balstāties uz zināšanām par:

- Mazu bērnu attīstību, tās veicināšanu
- Traumas ietekmes izpratni uz mazu bērnu attīstību, t.sk. agrīnu un kompleksu traumu
- Ģimenes sistēmu teoriju
- Piesaistes teoriju
- Tiek pielietoti Theraplay metodes elementi (vecāka un bērna piesaistes veicināšanai), kas ir būtiski, lai potenciāli mazinātu vēlāku vecumposmu audzināšanas grūtības, vai tās būtu vieglāk risināmas.



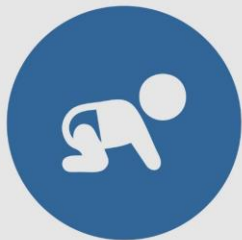


Ticam

Mēs ticam, ka atbalsta sniegšana jau sākot ar pašiem mazākajiem, agrīni – stiprina vecāka un bērna attiecības, kas ļoti noder pusaudžu vecumā!



AGRĪNĀS INTERVENČES PAKALPOJUMS



AGRĪNĀ INTERVENČE I

PIRMIE SOĻI

3 MĒNEŠI - 3 GADI



AGRĪNĀ INTERVENČE II

MAZĀIS GUDRINIEKS

NO 3 GADU VECUMA

ĪPAŠI PIEMĒROTS, JA BĒRNS NEAPMEKLĒ DĀRZIŅU



AGRĪNĀ INTERVENČE III

SKOLAI GATAVS

PALĪDŽĪBA SAGATAVOTIES SKOLAI

SAIF Liepāja uzsāk īstenot Agrinās intervences nodarbības. Nodarbības notiek mazās vecāku un bērnu grupās. Nodarbības būs piemērotas vecākiem ar maziem bērniem, kuriem ir vajadzīga palīdzība bērna attīstības veicināšanai, savstarpējās piesaistes stiprināšanai, lai mācītos darīt kopā, socializētos.

SAIF LIEPĀJA, BRĪVĪBAS IELA 9

SAIF



Bērni aug ātri un solis līdz pusaudžu vecumam ir kļuvis īsāks

Tālāk
prezentācijā par
Liepājas
pašvaldības
sociālā mentora
pakalpojumu
bērniem,
pusaudžiem,
jauniešiem no
10-25 gadiem
un jauniešiem
pēc
ārpusģimenes
aprūpes



Par Liepājas pašvaldības sociālā mentora pakalpojumu pusaudžiem, jauniešiem no 10 – 25 gadu vecumam



- ✓ 2022.gadā Liepājas Sociālais dienests pievērsās jaunam izaicinājumam, uzsākot – sociālā mentora pakalpojumu pusaudžiem, jauniešiem vecumā no 10-25 gadiem.
- ✓ Sociālā mentora atbalstu organizē 4 Liepājas NVO - **Patvērums ģimenei, House of Hope, YOU+, SAIF**
 - 2022. gadā 68 jaunieši
 - 2023.gadā 124 jaunieši
 - 2024.gadā 130 jaunieši
- Sociālā mentora pakalpojuma nodrošināšana ietver konkrētus darbības mērķus un uzdevumus **atbilstoši mērķa grupas specifikai, piem., jauniešiem pēc ārpusģimenes aprūpes** - atbalsts patstāvīgas dzīves uzsākšanā (*Sociālā darba vārdnīca*)
- **Spēja atbalstīt mentorējamo sakņojas paša mentora pieredzē konkrētajā jomā.** (*Sociālā darba vārdnīca*)

Sociālā mentora atbalsts Liepājā



- individuāls atbalsts
- piesaista sociālais darbinieks gadījuma vadītājs
- iesniegumu var rakstīt ģimene vai pusaudzis no 15 g.v. pats
- mentora piesaistīšanu var iniciēt cits pakalpojuma sniedzējs, piemēram, ārpusģimenes aprūpes atbalsta centrs
- mentora piesaistīšanu var iniciēt cita institūcija, piemēram, bāriņtiesa, probācijas dienests
- atbalsts tiek organizēts līdz 100 stundām gadā
- tiek organizētas regulāras uz pusaudža, jaunieša vajadzībām orientētas tikšanās, sabiedriskas aktivitātes, līdzgaitniecība
- **SAIF gadījumā bieži mentors ir piesaistīts kā viens no profesionāļu komandas bērna atbalstam**
- SAIF piedāvā mazu kabatas nauda mentora un pusaudža, jaunieša sadarbībai

Sociālā mentora atbalsts Liepājā



- mentors neaizstāj psihologu, narkologu, psihiatru, sociālo darbinieku darbam ar jauniešiem, citus speciālistus
- mentors nav vecāku aizstājējs, sadarbojas ar pusaudža, jaunieša ģimeni – nedevalvē to
- kopā ar pusaudzi, jaunieši izvirza sasniedzamus mērķus, balstītus mentora piesaistīšanas mērķī
- pielieto savu zināšanu resursus, piemēram, SAIF sociālais mentors ir kanisterapijas speciālists
- iesaista bērnu, pusaudzi brīvā laika aktivitātēs
- organizē socializēšanās pasākumus, jo SAIF sadarbības pusaudži, piemēram, bieži nav bijuši kafejnīcā, ārpus Liepājas, nav bijuši Rīgā, nevar atļauties īpašu sporta inventāru, nevar atļauties doties skolas maksas ekskursijās

Sociālā mentora atbalsts Liepājā



- šis ir viens no atbalsta veidiem bērniem, pusaudžiem, jauniešiem
- tomēr nevar tikt uzskatīts par universālu pakalpojumu visu grūtību risināšanai - īpaši, ja domājam par bērniem, pusaudžiem no ģimenēm, kurās konstatēti augsti riski, kur liela daļa pusaudžu ir piedzīvojuši traumatisku pieredzi, iespējams jau agrīni, iespējams ilgstoši
- sociālā jomā ikvienā mentora pakalpojumā, programmā ir jābūt spēcīgam sociālajam darbiniekam, kas nofokusē mentorus darbībai, atbalsta mentorus, iesaistās krīzes situācijās, sadarbības grūtajos posmos
- bērniem, pusaudžiem, jauniešiem sociālajā jomā ir savas specifiskas vajadzības, kas, iespējams, atšķirsies no “visu jauniešu” tipiskajām vajadzībām

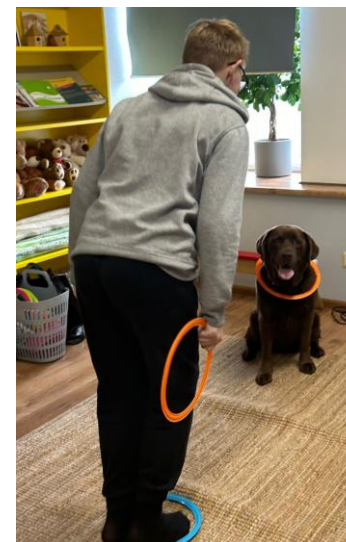
Atbalsta sniegšanā balstāties uz:

1. Sistēmisko domāšanu, sistēmisko pieeju, piemēram:

- Svarīgs fokuss **uz resursiem** – kļūdas pamanīt ir vieglāk
- **Svarīga pozīcija «Es neesmu eksperts par jaunieša dzīvi, eksperts ir pats cilvēks»**
- **Svarīga «varas pozīcijas» apzināšanās**
- Ticam, ka **«Cilvēks nav problēma. Problēma ir problēma.»**
- Svarīga - **procesa kopradīšana, caur otra «realitātes iepazīšanu»**
- Refleksijas uzturēšana

2. Traumas ietekmes izpratni, piemēram, par pusaudžu uzvedību

3. Individuāla atbalsta nozīmi



Par sociālā mentora atbalstu jauniešiem pēc ārpusģimenes aprūpes – Atbalsts patstāvīgas dzīves uzsākšanā

- Sadarbībā ar Liepājas sociālo dienestu esam uzsākuši pusaudžu vajadzību izvērtēšanu, kuri atrodas ārpusģimenes aprūpē, no 16 gadu vecuma, lai savlaicīgi domātu par nākotnes, pēc pilngadības plāniem.

**ATBALSTS JAUNIEŠIEM
PĒC PILNGADĪBAS
SASNIEGŠANAS**

ATBALSTU VAR SAŅEMT

Jaunietis, kurš atradās ārpusģimenes aprūpē līdz pilngadības sasniegšanai

Atbalsta veidi:

- **sociālā mentora pakalpojums** līdz trīs stundām nedēļā (+ 30,00 EUR sadarbībai ar jaunieši)
- **atbalsta grupas** dažādu sociālo prasmju un iemaņu apguvei
- **pabalsts 3,29 EUR/dienā** finanšu prafības apguvei



Atbalstu var saņemt līdz 21 gada vecumam vai, ja mācās, līdz 24 gadu vecumam

Atbalsta saņemšana:

Jaunietis iesniedz iesniegumu **Sociālajā dienestā** atbalsta saņemšanai → **Sociālais dienests** izvērtē jaunieša vajadzības un **lemj** par atbalsta piešķiršanu

↓

Sociālais dienests reizi gadā atkārtoti izvērtē jaunieša vajadzības un **lemj** par turpmāko atbalstu

Latvijas lepnums 2024.gads Balva «Jaunietae»





Paldies!

www.atbalstafonds.lv

Facebook konts: saifliepaja

centrsleepaja@atbalstafonds.lv

62005082, +371 29110236

**DĀVĀ BĒRNIEM
MĪLOŠU ĢIMENI!**



Labklājības ministrija