

ATBALSTS ĢIMENĒM, KURĀS AUG BĒRNS AR INVALIDITĀTI



VALSTS FINANSIĀLAIS ATBALSTS

Ģimenei, kurā aug bērns ar invaliditāti



Piemaksa pie ģimenes valsts pabalsta par bērnu ar invaliditāti – **160,00 EUR/mēn.**

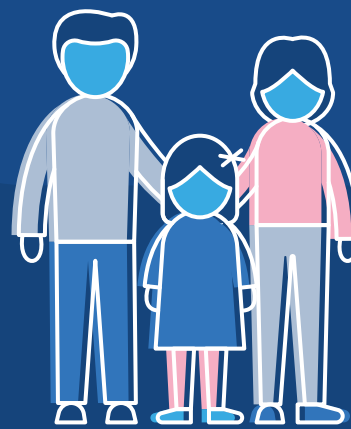


Pabalsts transporta izdevumu kompensēšanai bērnam, kuram ir apgrūtināta pārvietošanās – **105,00 EUR** par katru sešu mēnešu periodu



Bērna ar invaliditāti kopšanas pabalsts – **413,43 EUR/mēn.**

Ģimenei neatkarīgi no bērna invaliditātes



Ģimenes valsts pabalsts:
par vienu bērnu – **25,00 EUR/mēn.**
par diviem bērniem – **100,00 EUR/mēn.**
par trim bērniem – **225,00 EUR/mēn.**
par četriem un vairāk bērniem – **100,00 EUR/mēn.** (par katru bērnu)

VALSTS ATBALSTS PAKALPOJUMU UN ATVIEGLOJUMU VEIDĀ

1

Psihologa konsultācijas (10 konsultācijas) bērnam, kuram noteikta pirmreizējā invaliditāte, kā arī bērna vecākiem vai viņa likumiskajiem pārstāvjiem

2

Uzturošās terapijas pakalpojums bērnam ar autiskā spektra traucējumiem (AST) no 2-7.g.v.

3

Psihosociālās rehabilitācijas pakalpojums bērnam ar AST no 2-18.gv. un viņa ģimenes locekļiem

4

Asistenta pakalpojums pašvaldībā un izglītības iestādē bērnam, kuram izsniegts VDEĀVK atzinums par īpašas kopšanas nepieciešamību

5

Pavadoņa pakalpojums pašvaldībā bērnam, kuram izsniegts VDEĀVK atzinums par pavadoņa pakalpojuma nepieciešamību

6

Tehniskie palīgīdzekļi

7

Surdotulka pakalpojumi bērnam ar dzirdes traucējumiem izglītības programmas apguvei un saskarsmes nodrošināšanai

8

Bez maksas starppilsētu **sabiedriskais transports** bērnam ar invaliditāti un bērnu pavadošai personai

9

Atbrīvojums no transportlīdzekļa ekspluatācijas nodokļa

10

Smazināta civiltiesiskās atbildības obligātās apdrošināšanas (OCTA) perēmiņas maksa par 40%, nepārsniedzot 40% no iepriekšējā gada vidējās apdrošināšanas prēmijas maksas, kas tika piemērota personām ar invaliditāti

11

Elektroenerģijas maksas atvieglojumi

12

Elektroenerģijas sistēmas pieslēguma ierīkošanas, atjaunošanas vai jaudas palielināšanas izmaksu finansēšana

13

Stāvvietu izmantošanas karte, ja VDEĀVK ir izsniegusi atzinumu par:
• medicīniskām indikācijām vieglā automobiļa speciālai pielāgošanai un pabalsta saņemšanai transporta izdevumu kompensēšanai
• īpašas kopšanas nepieciešamību

14

Iedzīvotāju ienākuma nodokļa atvieglojums par apgādībā esošu bērnu vai nestrādājošo laulāto, kura apgādībā ir bērns ar invaliditāti

Visi atvieglojumi personām ar invaliditāti pieejami:
<http://www.lm.gov.lv/lv/personam-ar-invaliditati/atvieglojumi-personam-ar-invaliditati>

PAŠVALDĪBU VISBIEŽĀK SNIEGTAIS ATBALSTS



Psihosociālais atbalsts bērnam un vecākiem (psihologs/atbalsta grupas u.c.)



Aprūpes mājās pakalpojums bērnam ar invaliditāti



Dienas aprūpes/rehabilitācijas centra pakalpojumi bērnam ar invaliditāti



Sociālās rehabilitācijas pakalpojumi bērnam ar invaliditāti

Pašvaldības pēc savas iniciatīvas var nodrošināt arī citus pakalpojumus, kuri tiek veidoti atbilstoši katras pašvaldības iespējām un tiesību uz pakalpojuma noteikšanai var tikt izvērtēti ģimenes ienākumi un pieejamie resursi.

ESF+ projekts "ATBALSTA SISTĒMAS IZVEIDE BĒRNIEM AR SMAGĀM DIAGNOZĒM UN VIŅU ĢIMENES LOCEKĻIEM" no 2022. – 2027. g.

Psihosociālais atbalsta pakalpojums bērniem, un viņa ģimenes locekļiem

- **Psihosociālo atbalsta pakalpojumu var saņemt** bērni, kā arī bērna likumiskie pārstāvji un ģimenes locekļi un citas personas, ar ko bērns dzīvo vienā mājāsaimniecībā
- **Pakalpojums tiek nodrošināts Bērnu klīniskajā universitātes slimnīcā (BKUS)** (ja bērns nonācis stacionārā vai ir regulārā BKUS ambulatorā uzraudzībā) un pēcterapijas periodā dzīvesvietā
- **Psihosociālais atbalsts ietver** – konsultatīvo darbu, izglītošanu, grupas atbalstu un garīgo atbalstu, ko sniegs sociālais darbinieks, psihologs, kapelāns, pēc nepieciešamības piesaistot pirmās palīdzības mamas, līdzinieku mamas, aukles, NVO atbalstu u.tml.

