

NACIONĀLAIS  
ATTĪSTĪBAS  
PLĀNS 2020



EIROPAS SAVIENĪBA

Eiropas Reģionālās  
attīstības fonds

IEGULDĪJUMS TAVĀ NĀKOTNĒ

# "PĒTĪJUMS PAR STARPTAUTISKO PRAKSI PERSONU AR INVALIDITĀTI ATBALSTA SISTĒMU JOMĀ" GALA ZIŅOJUMS

**Pasūtītājs:** LR Labklājības ministrija (Atklāts konkurss Nr. LRLM2016/28-3-03/04ESF)

**Finansējums:** Eiropas Savienības fondu darbības programmas «Izaugsme un nodarbinātība 9.2.1. specifiskā atbalsta mērķa «Paaugstināt sociālo dienestu darba efektivitāti un darbinieku profesionalitāti darbam ar riska situācijā esošām personām ESF projekts «Iekļaujoša darba tirgus un nabadzības risku pētījumi un monitorings» (projekta ID Nr. 9.2.1.2/15/I/001)

**Izpildītājs:** Personu apvienība SIA «Baltijas konsultācijas» un SIA «Agile & Co»  
(02.06.2016. līgums Nr. LM2016/35-6-09/57)

**Aivita Putniņa, Kristians Zalāns, Artūrs Pokšāns, Kārlis Lakševics, Iveta Reinholde, Līga Rasnača**

1

Indikatoru sistēmas izstrāde

2

Starptautiskās prakses izvērtējums

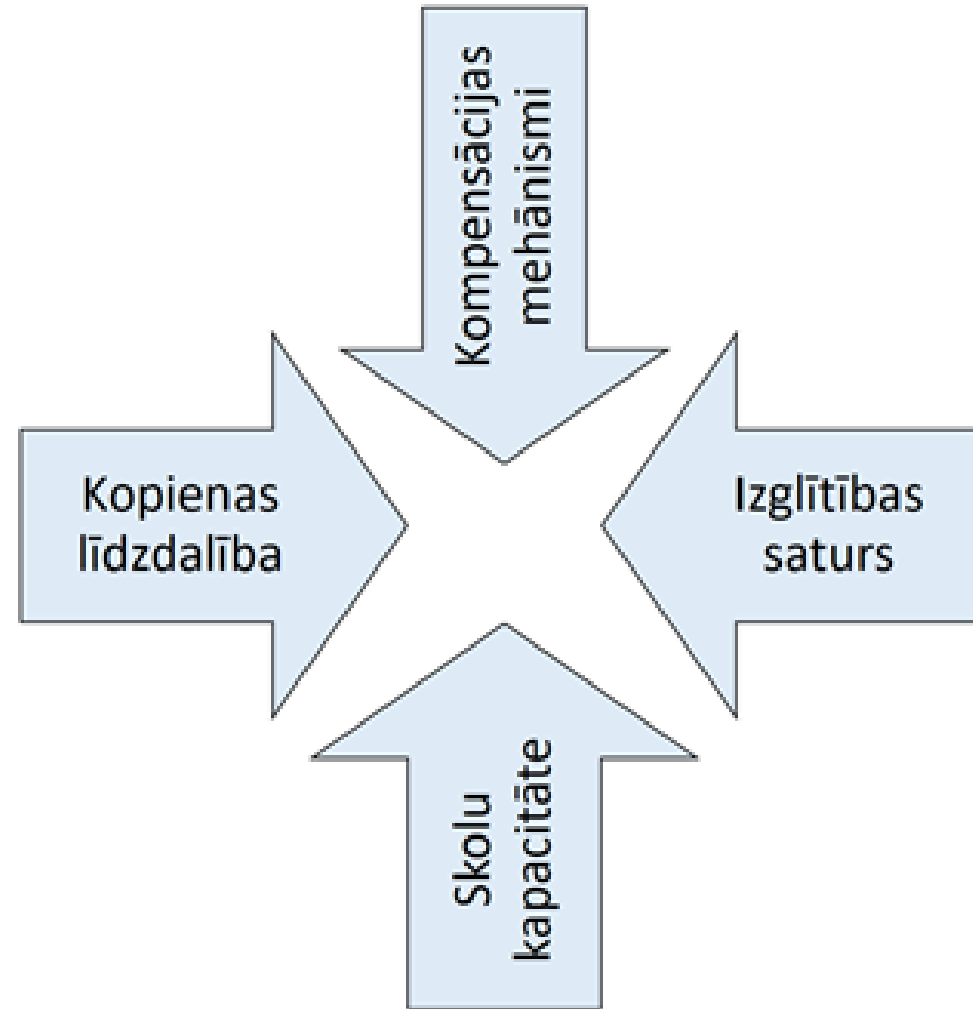
3

Latvijas atbalsta sistēmas analīze

Joma	Indikators	Rādītājs
<p><b>1. Vienlīdzība un diskriminācijas aizliegums (Konvencijas 5.;6.;7.;23. panti)</b></p> <p>Latvijas iedzīvotāju aptauja par personu ar invaliditāti tiesībām, 2014</p> <p>Special Eurobarometer 437 DISCRIMINATION IN THE EU IN 2015</p>	<p><b>Sociālā distance kopienā: izjustu vai drīzāk izjustu traucējumu vai diskomfortu, ja apkaimē vai kaimiņos dzīvotu personas ar</b></p> <p>ar psihiskām saslimšanām..... 46%</p> <p>ar garīgās attīstības traucējumiem..... 24%</p> <p>ar kustību traucējumiem..... 9%</p> <p>ar redzes traucējumiem..... 9%</p> <p>ar dzirdes traucējumiem..... 15%</p> <p>ar cita veida ilgstošiem veselības traucējumiem.....</p> <p><b>Uztvertā diskriminācija sabiedrībā (ir izplatīta).....</b></p>	<p><b>9-46%</b></p> <p><b>43 %</b></p>

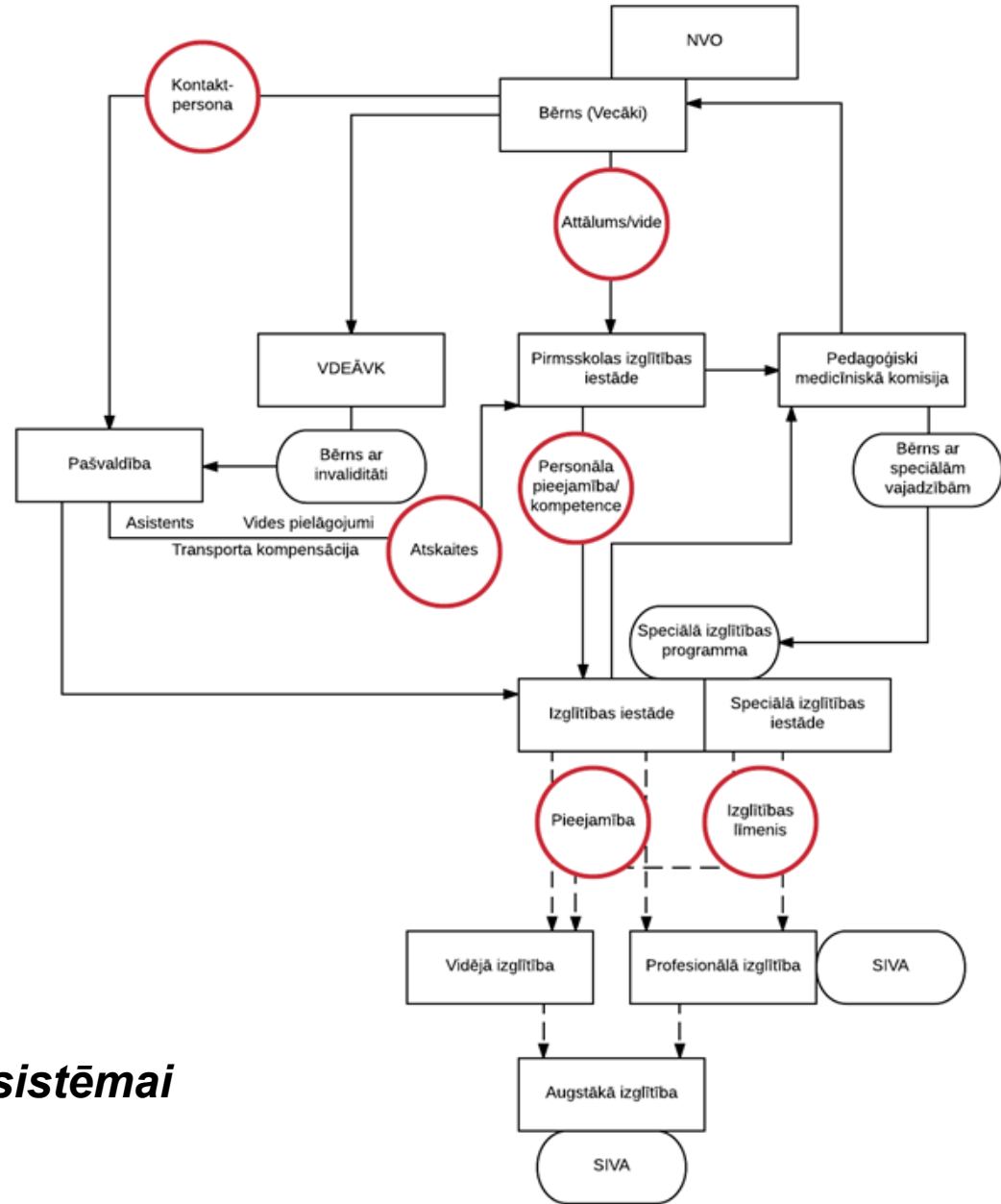
Joma	Indikators	Rādītājs
<b>1. Vienlīdzība un diskriminācijas aizliegums (Konvencijas 5.;6.;7.;23. panti)</b>	<b>Diskriminācijas pašutzvere: (kā diskriminējošu vērtē)</b>	
	<b>Apkārtējā sabiedrība.....</b>	<b>17.3%</b>
	Ģimene.....	2.2%
	...	4.1%
	Kaimiņi.....	4.1%
	.....	16.9%
	Banku darbinieki.....	8.3%
	Darbavieta.....	9.4%
	....	10.9%
	Veselības aprūpes iestādes.....	9.6%
	Kultūras pasākumu organizētāji.....	10.9%
	Pārdevēji	18.8%
	....	13.5%
	....	18.8%
	....	21.1%

# Atbalsta mehānismi iekļaujošai izglītībai: starptautiska pieredze



# Iekļaujošā izglītība

Izglītība no personas ar invaliditāti perspektīvas



*Ar apliem attēlotas identificētās problemātiskās vietas sadarbības sistēmai*

## VIENOTS REDZĒJUMS PAR IEKĻAUJOŠO IZGLĪTĪBU

- Iekļaujošās izglītības ilgtermiņa ietekme uz iekļaujošu sabiedrību un deinstitucionalizāciju
- Plašāka institucionālā spektra pārstāvēju darba grupu veidošana
- Iekļaujošās izglītības socializācijas konteksta nodrošināšana izglītības iestādēs

## NAUDA SEKO SKOLĒNAM

- Speciālo izglītības iestāžu finansējums uz vienu bērnu pret vispārējo izglītības iestāžu finansējumu uz vienu bērnu
- Skolēnu skaita klasē kontrolēšana



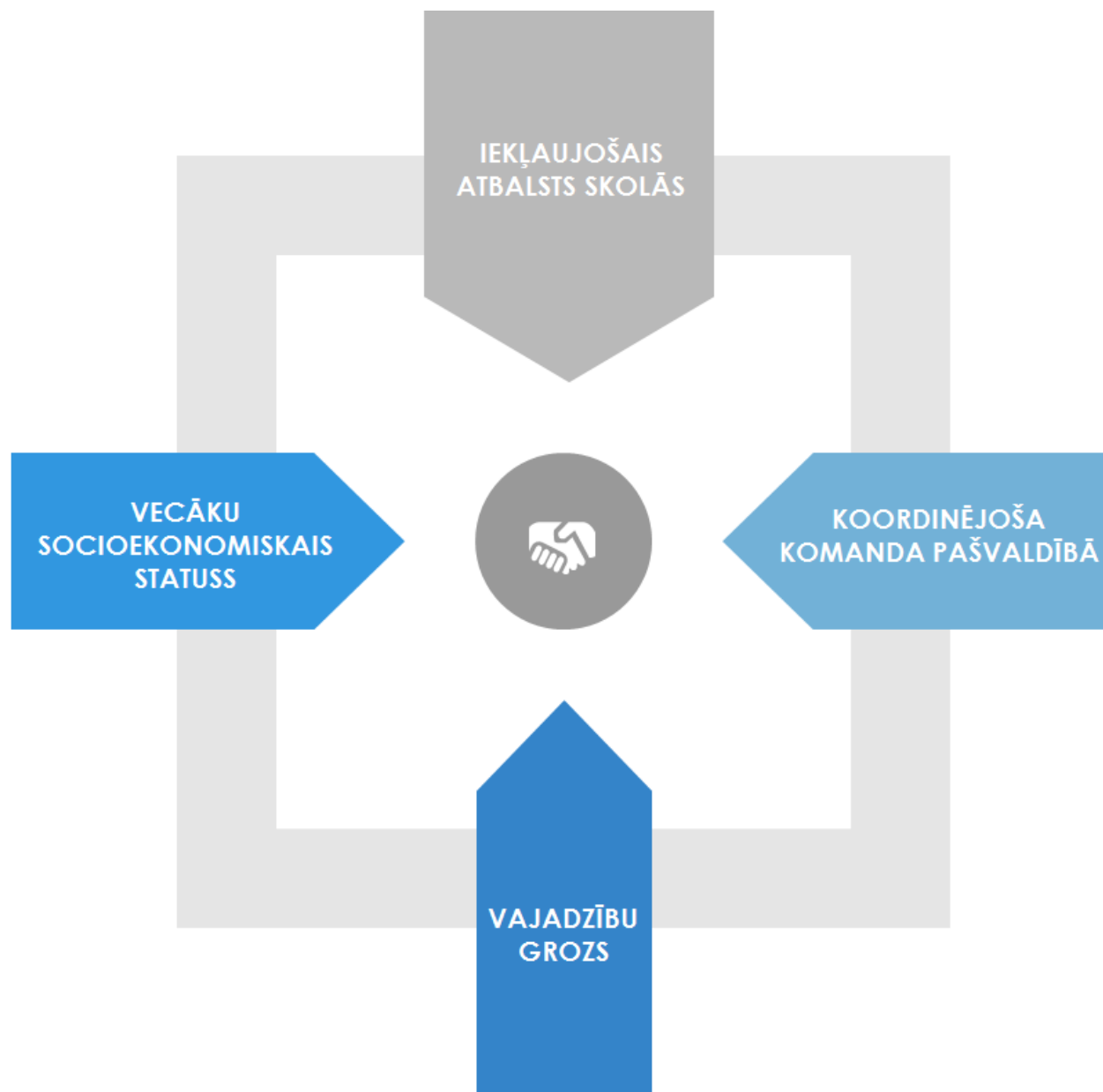
## DATU UN INFORMĀCIJAS APMAIŅA

- Neuzticība Pedagoģiski medicīnisko komisiju un izglītības iestāžu prefimnākšanai
- Bērnu veselības stāvokļa aizsargāšana un izmantošana mācību procesa atvieglošanai
- Datubāzu izmantošana un saslēgšana
- Izvērtējuma kvalitāte

## DUBLĒTĀS FUNKCIJAS

- Asistenta pakalpojuma finansējums un kvalitāte
- Atbalsta pasākumu noteikšana PMK un skolu atbalsta personāla diagnostiskais darbs
- Personāla gatavība un hiperaprūpe

# Iekļaušanu ietekmējoši faktori





# Sadarbība

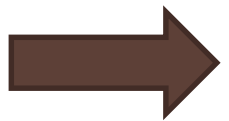
Koordinējoša atbalsta komanda: pašvaldība un valsts līmenis

Mācīšanās caur sadarbību:

*Tur mums bija politiķi, bija izglītības iestāžu vadītāji un mums arī pēc tam bija ilgstoša sadarbība ar šo pašvaldību, tieši no tā viedokļa, ka viņi apmācīja mūsu pedagogus, kā strādāt ar katru bērna funkcionālo traucējumu. Jo tur jau katram funkcionālajam traucējumam ir sava metode, kā viņu socializēt, kā viņu iekļaut sistēmā. (Pašvaldības izglītības pārvaldes pārstāvis)*

# Asistenta pakalpojums

*Piemēram, neredzīgam cilvēkam ir vienkārši jābūt sagatavotam asistentam, kurš tiešām ir profesionāls asistents. Lai gan mums profesionālus asistentus nekur negatavo. Mums asistentus piedāvā no bezdarbniekiem. Kāpēc mēs "uztaisījām" suni? Tāpēc, ka suns nav piedzēries, uz viņu var paļauties. Un asistenta praktiski nav. (Bērna ar invaliditāti vecāks)*



Ģimeņu socioekonomiskā situācija



Bērns centrā



Pakalpojuma kvalitāte un izmaksas

# Asistenta pakalpojums

*Tā asistenta pakalpojuma sniegšana ir, lai tas invalīds ietu ārā no mājas, bet, ja ģimene sniedz to pakalpojumu, viņa to naudu paņem sev, mazāk viņu ved ārā. Dažreiz gribās uzaicināt to sociālo dienestu darbiniekus vienu nedēļu padzīvot ar mani kopā. Kāda atšķirība, vai man atnāk cilvēks desmitos un viņu aizved, vai es pati desmitos viņu vedu. Mēs katru dienu ejam uz kaut kādām nodarbībām. Arī sestdienās, arī svētdienās viņa iet uz svētdienas skolu, dzied korī. Tas ir tāds milzīgs darbs. (Bērns ar invaliditāti vecāks)*

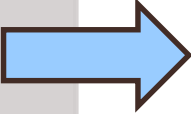
# Sadarbības modelis

Komanda: koordinators  
pašvaldībā + vecāki + skola

Sociālais atbalsts  
pašvaldība

Transporta kompensācija

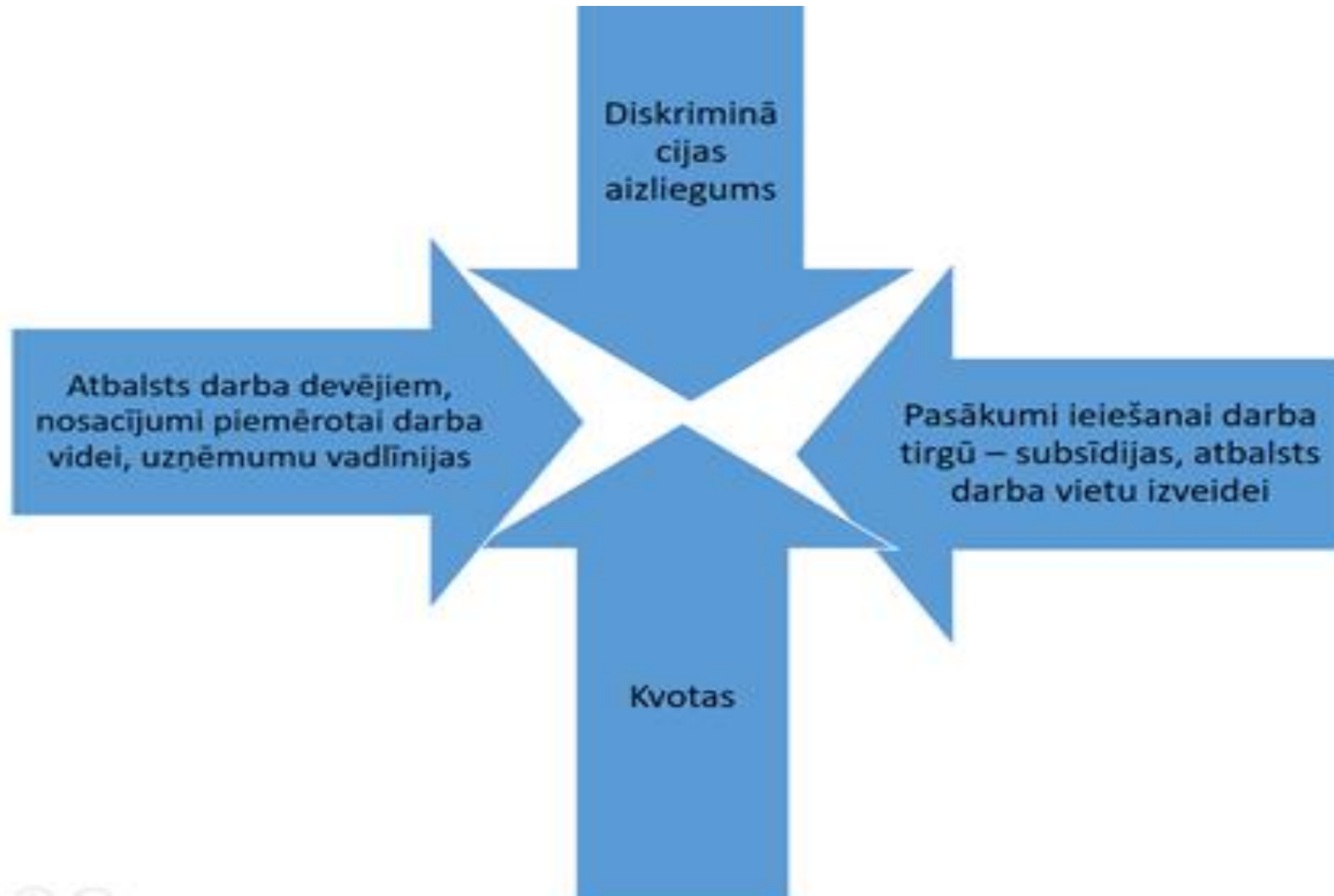
Izglītības atbalsts –  
izglītības iestāde

- Piemaksa vecākiem  
**Sociālās rehabilitācijas plāns**
  - Profesionāls asistents  
**Nodrošināts pakalpojums**
- 

- Organizē vecāki (+)
- Organizē pašvaldība

- Atbalsta personāls vs.
- Pedagoģiskais personāls
- Speciālās klases, skolas vs. iekļaujošas klases:
  - Atbalsts;
  - Klases izmērs;
  - Palīglīdzekļi.
- Koeficients, ja klase iekļaujoša;
- Atbalsta personāla plānošana;
- Dati

# Atbalsta mehānismi iekļaujošai nodarbinātībai: starptautiska pieredze





# Informācijas «trūkums»

Informācija internetā vs. Informācijas novadīšanas kanāli  
(sadarbība)

*Es sapratu, ka iepriekšējos gadus arī nekas tāds nav bijis. Neviens nav uzrunāts, jo kolēģi, lai cik smieklīgi tas neizklausītos, kolēģi runāja par to, ka, ieraugot šovā Mārtiņu Oliņu, bija doma, ka mums kaut kas arī nu tāds, varbūt būtu kā Mārtiņš darbā jāpaņem. Nu pēc šova.. (Darba devējs, kurš nesen uzsācis personu ar invaliditāti nodarbināšanu)*



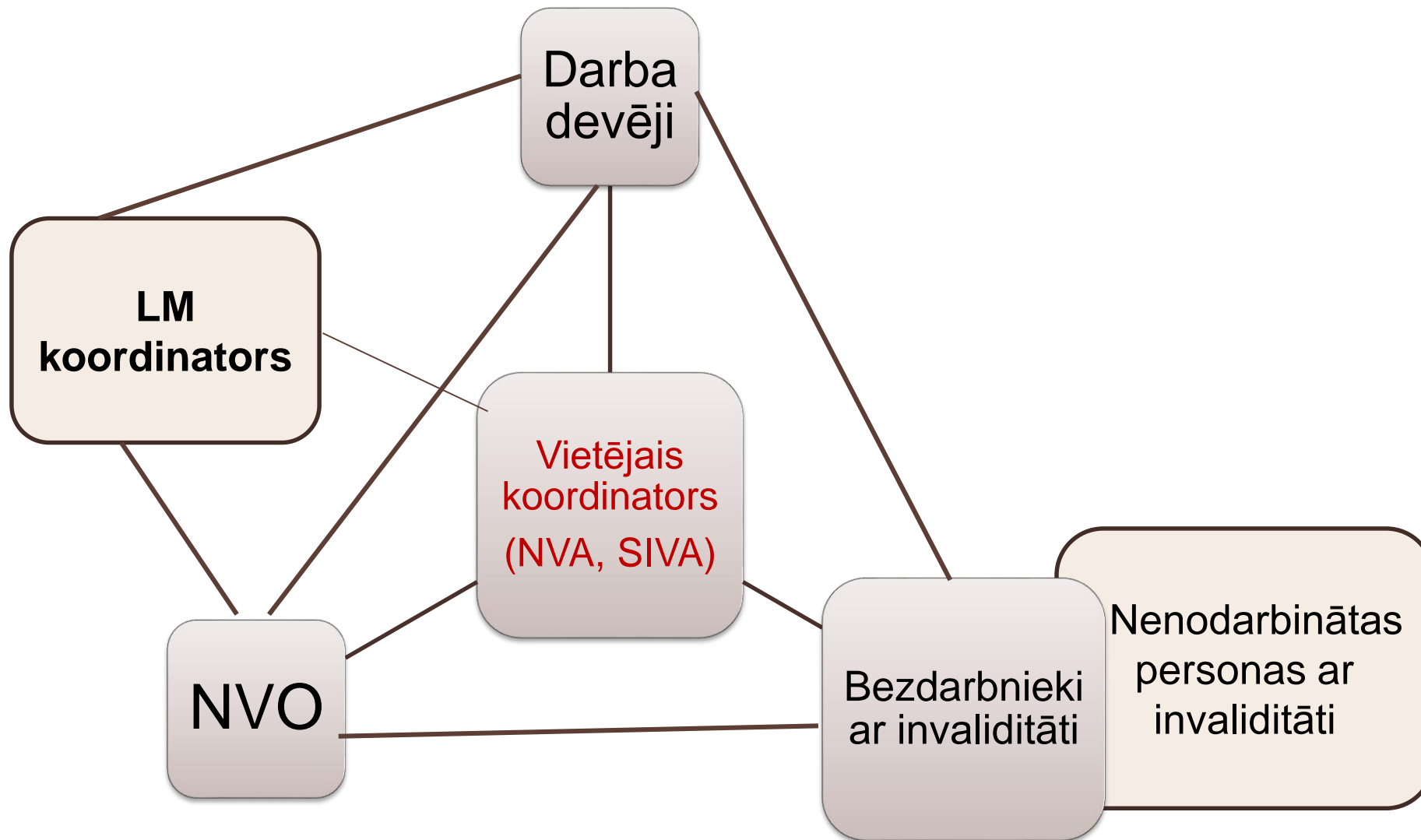
Sadarbības sistēma

## Informācijas «trūkums»

*Es labprāt zinātu ne tikai no savas intuīcijas un to, ko es izlasu, bet uzzinātu, kā tas ir un it sevišķi ja mēs vēl tālāk ejam ar šo jautājumu. Nu labi, mums daudz darbinieki ir, es iedomājos, ka tas varētu būt ļoti sarežģīti visus apmācīt. Vismaz to tuvāko loku, ar ko cilvēks strādā, tas ir būtiski [apmācīt]. Jo šobrīd es tā kā psihologs skraidu riņķī un visiem stāstu, ka esat iecietīgi, saprotoši par tādām vai šitādām izdarībām, ko kolēģis dara. Pa kabinetiem prasa, vai viss ir kārtībā, vai nav kaut kas atkal aizgājis greizi mums un tā, bet nezinu, vai es to daru pareizi vai nepareizi. (Darba devēja pārstāvis)*



# Sadarbības shēma



# Atbalsta pasākumi

Subsidētās darba vietas

Profesionālā konsultācija

Kvotas

Sociālā uzņēmējdarbība

Atbalsts uzņēmējiem

Sociāli atbildīgs, ilgstspējīgs uzņēmums

## Subsidēta darba vieta

*Mēs tur esam skatījušies dažādus mehānismus, kā citas valstis to dara. Dažas prasa ļoti ilgi, nosacījums ir – ļoti ilgi pēc subsīdiju beigām nodarbina, darba devējs parakstās par šo nosacījumu. Vēl dažas mēģina tā, ka viņas pakāpeniski samazina [dotāciju]. Tā doma ir tāda, ka darba devējs aizvien vairāk savos izdevumos ņem to vērā un nav tā, ka viņam pēkšņi pēc 24 mēnešiem tās naudas nav, par ko finansēt to algu. Bet te vienmēr jāņem vērā tas, ka, ja mēs padarīsim šos nosacījumus striktākus, vai darba devēji būs ar mieru pieņemt šīs vietas? Mēs varam, protams, noteikt nosacījumus, ka ir jānotur, bet cik tad būs tie, kas piedāvās. Tie bijuši vienmēr mums tie apsvērumi, lemjot par šo. (Valsts iestādes pārstāvis)*

# Ieteikumi

- Koordinējoša sistēma un darbības algoritms;
- Kopienā balstīti risinājumi;
- Uz bērnu un klientu vērsti risinājumi;
- Apmācība un pieredzes pārņemšana;
- Datu pieejamība: efektivitāte un plānošana.