



Labklājības ministrija

Mājsaimniecību rīcībā esošie ienākumi, monetārā nabadzība un materiālā nenodrošinātība 2014.gadā

**Sociālās iekļaušanas politikas koordinācijas komitejas sēde
2016.gada 30.martā**

LM Sociālās iekļaušanas un sociālā darba politikas departaments



Labklājības ministrija

2014.gads – izmaiņas ienākumu politikās

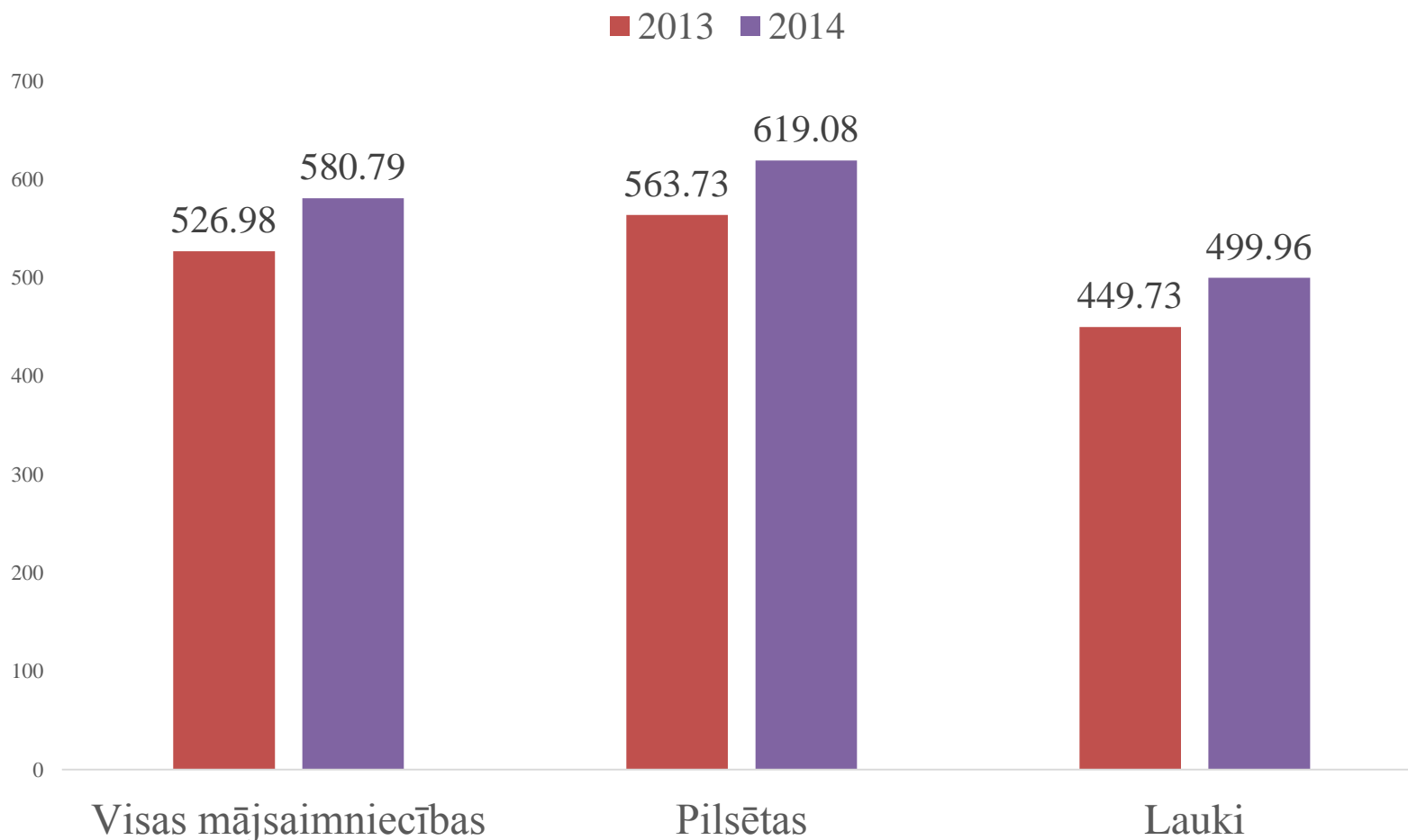
- **Ieviesta NĪN atlaide daudz bērnu ģimenēm** (50% par māju vai dzīvokli un zemi – līdz 427 eiro gadā);
- **Palielināts neapliekamais minimums** no € 64,03 līdz € 75;
- **Palielināts** atvieglojums par apgādībā esošām personām no € 99,60 līdz € 165;
- **Samazināta VSAOI** nodokļa likme (darba devējam no 24,09% uz 23,59%, darba ņēmējam no 11% uz 10,5%);
- **Ieviesti** sociālās apdrošināšanas **iemaksu griesti** - € 46 400 gadā;
- **Palielināta minimālā darba alga** no € 284,57 līdz € 320 (neto no € 207,85 līdz € 235,66);
- **Palielināts** bērna kopšanas pabalsts no 1-1,5 g.v. no € 142,29 līdz € 171;
- **Palielināts** uzturlīdzekļu apmērs no € 49,80 līdz € 71,14 (par bērnu līdz 7 g.v.) un no € 56,91 līdz € 78,26 (no 7-18 g.v.)
- **Palielināts** pabalsts invalīdam, kuram nepieciešama īpaša kopšana, no € 142,29 līdz € 213,43.



Labklājības ministrija

Mājsaimniecību rīcībā esošie ienākumi uz vienu ekvivalento patērētāju, eiro (1)

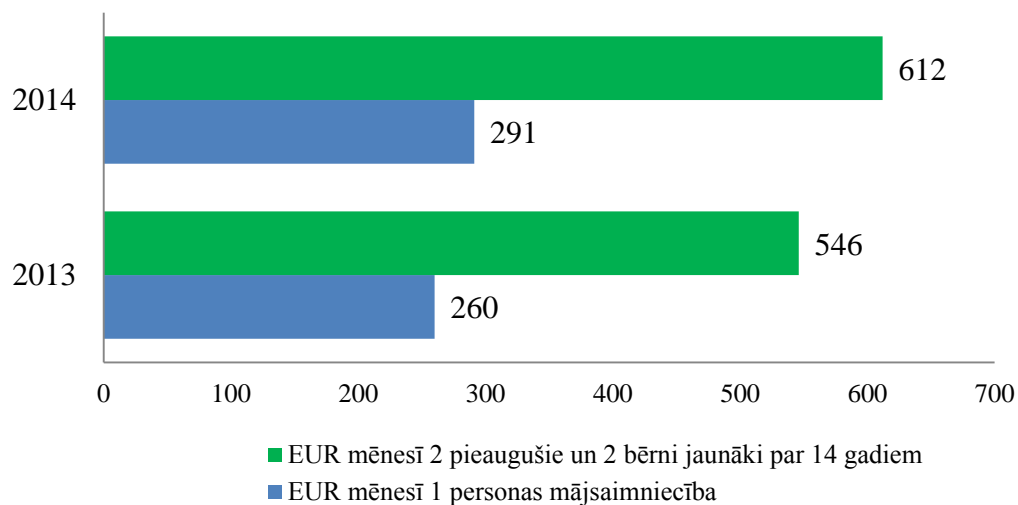
Augstākais ienākumu apmērs kopš 2004.gada (pēdējo 10 gadu laikā)



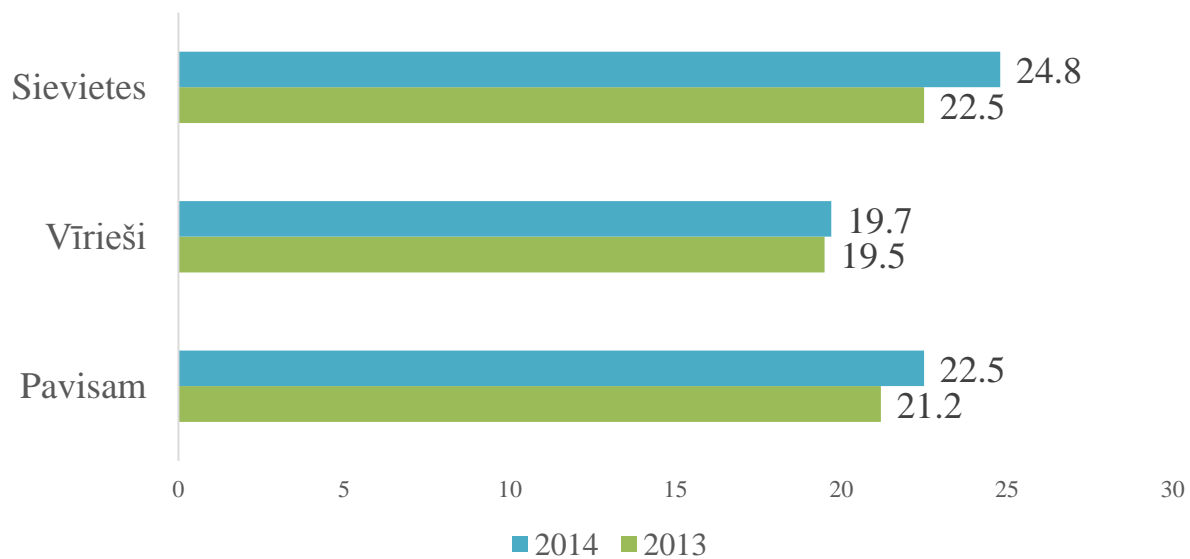


Labklājības ministrija

Nabadzības riska sliekšnis (eiro mēnesī)



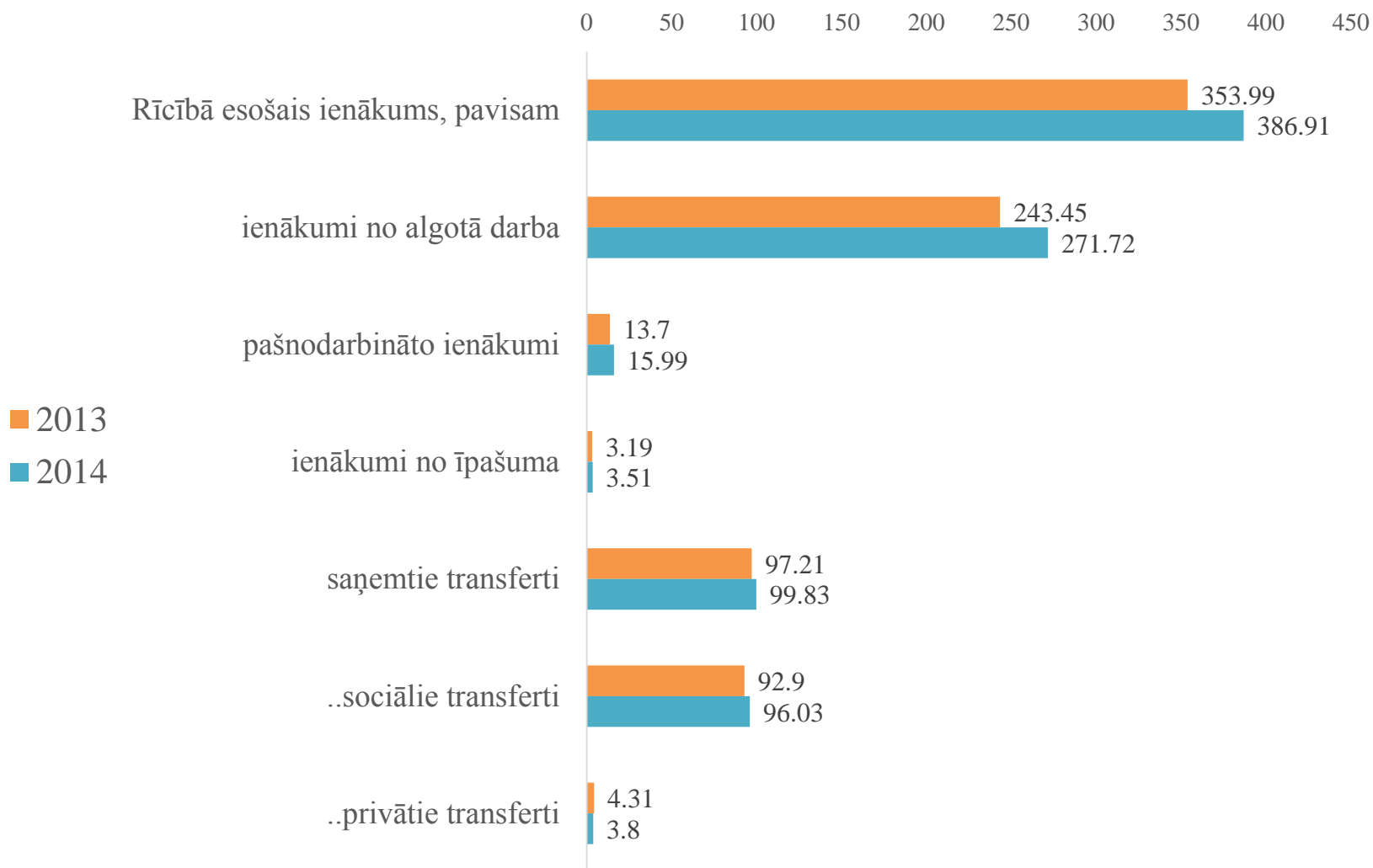
Nabadzības riska indekss (% no iedzīvotājiem)





Labklājības ministrija

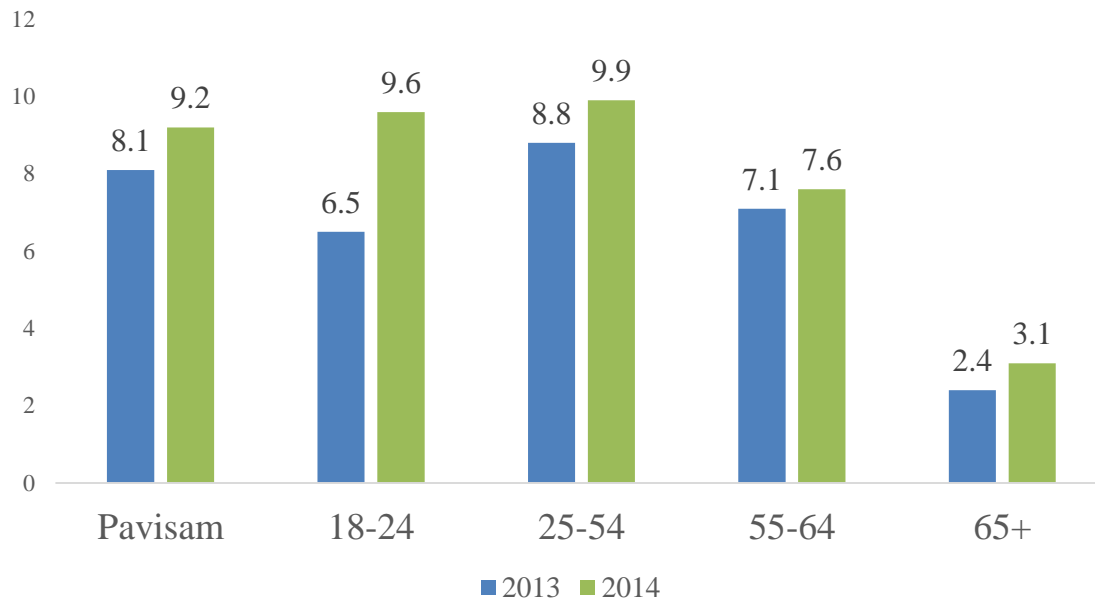
Mājsaimniecību rīcībā esošie ienākumu sastāvs un struktūra uz 1 mājsaimniecības locekli (2)



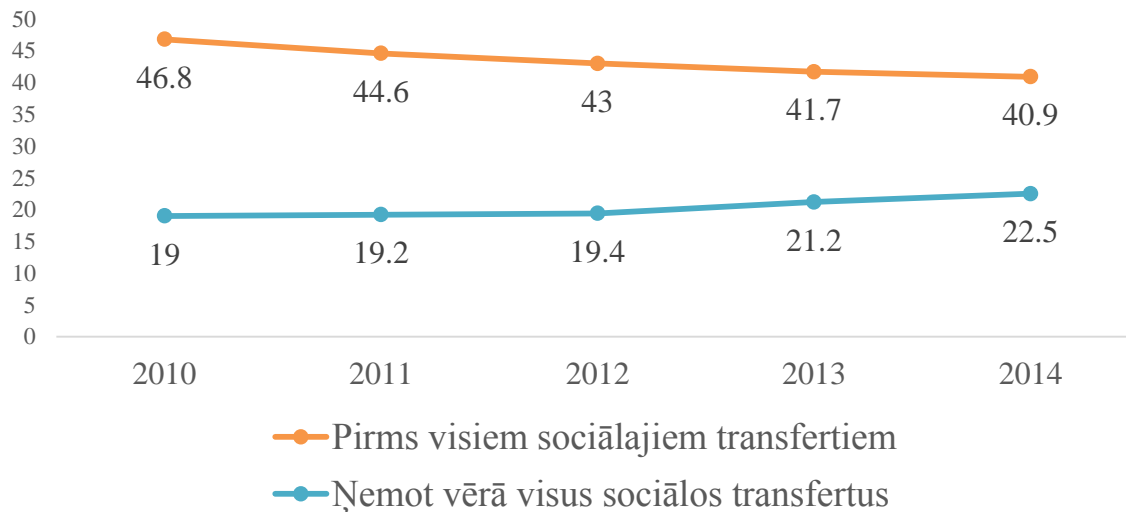


Labklājības ministrija

Strādājošo nabadzības riska indekss %



Nabadzības riska indekss pirms un pēc sociālo transfertu saņemšanas, %

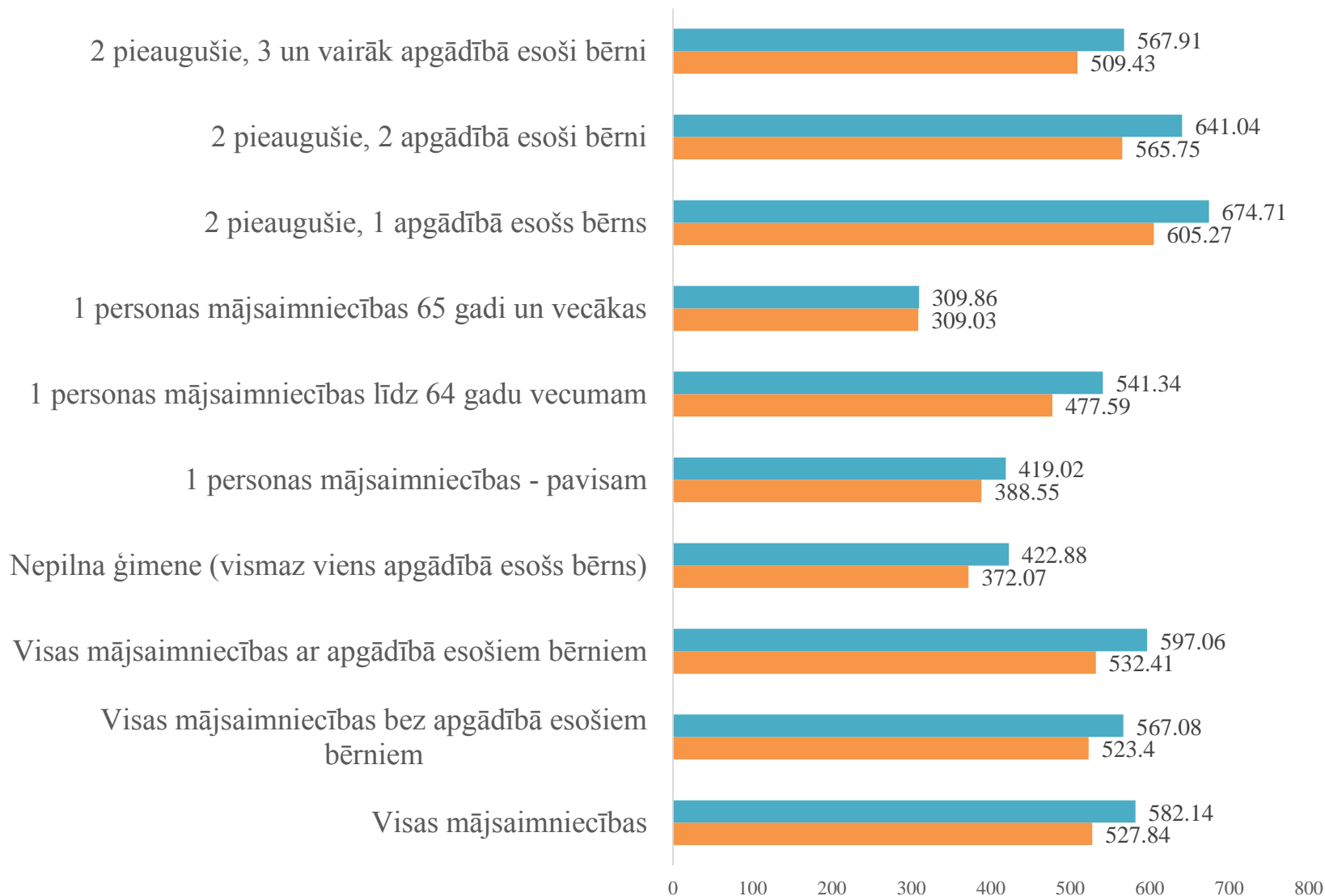




Labklājības ministrija

Mājsaimniecību rīcībā esošie ienākumi pēc mājsaimniecību veida (€ mēnesī uz vienu ekviv.) (3)

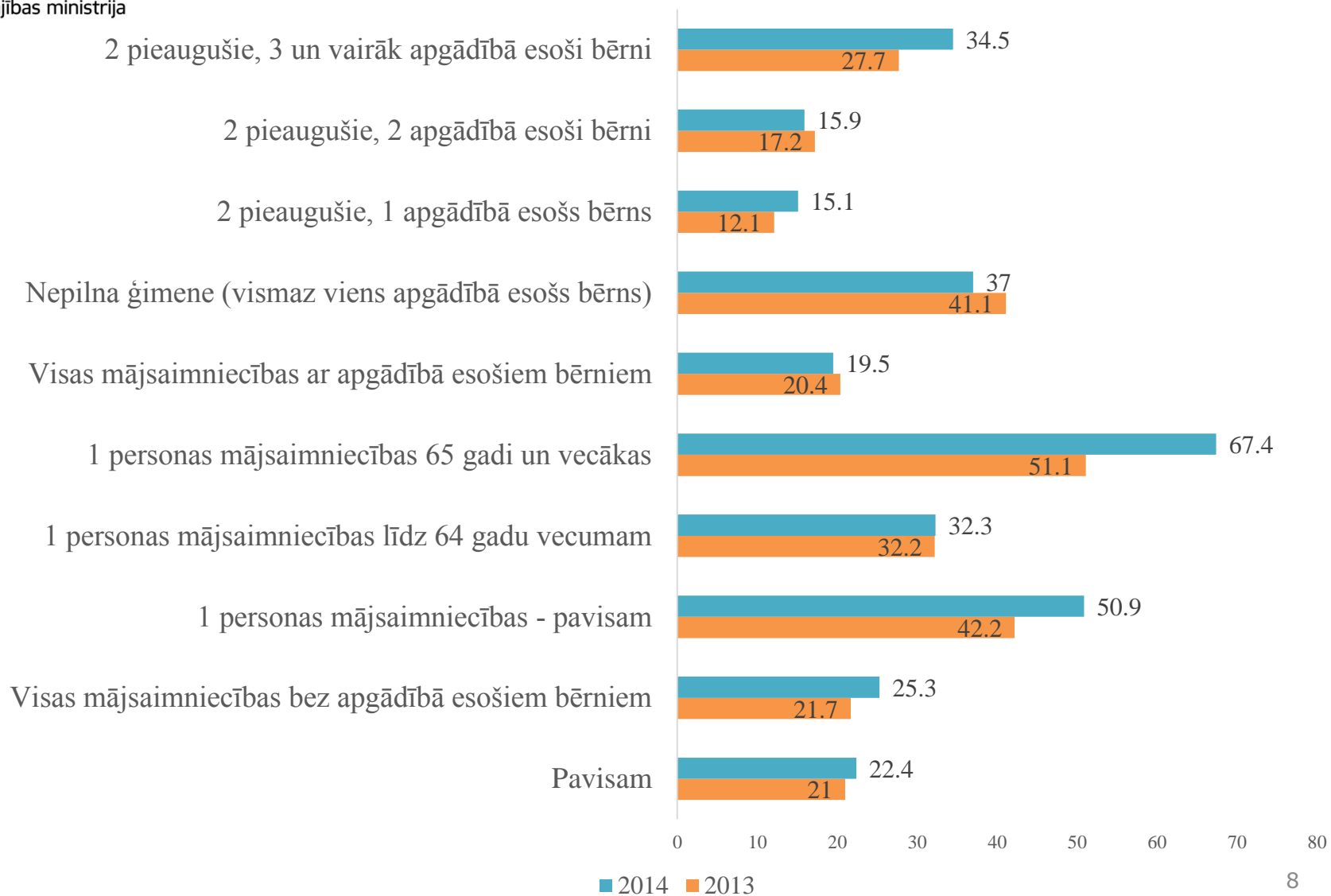
■ 2014 ■ 2013





Labklājības ministrija

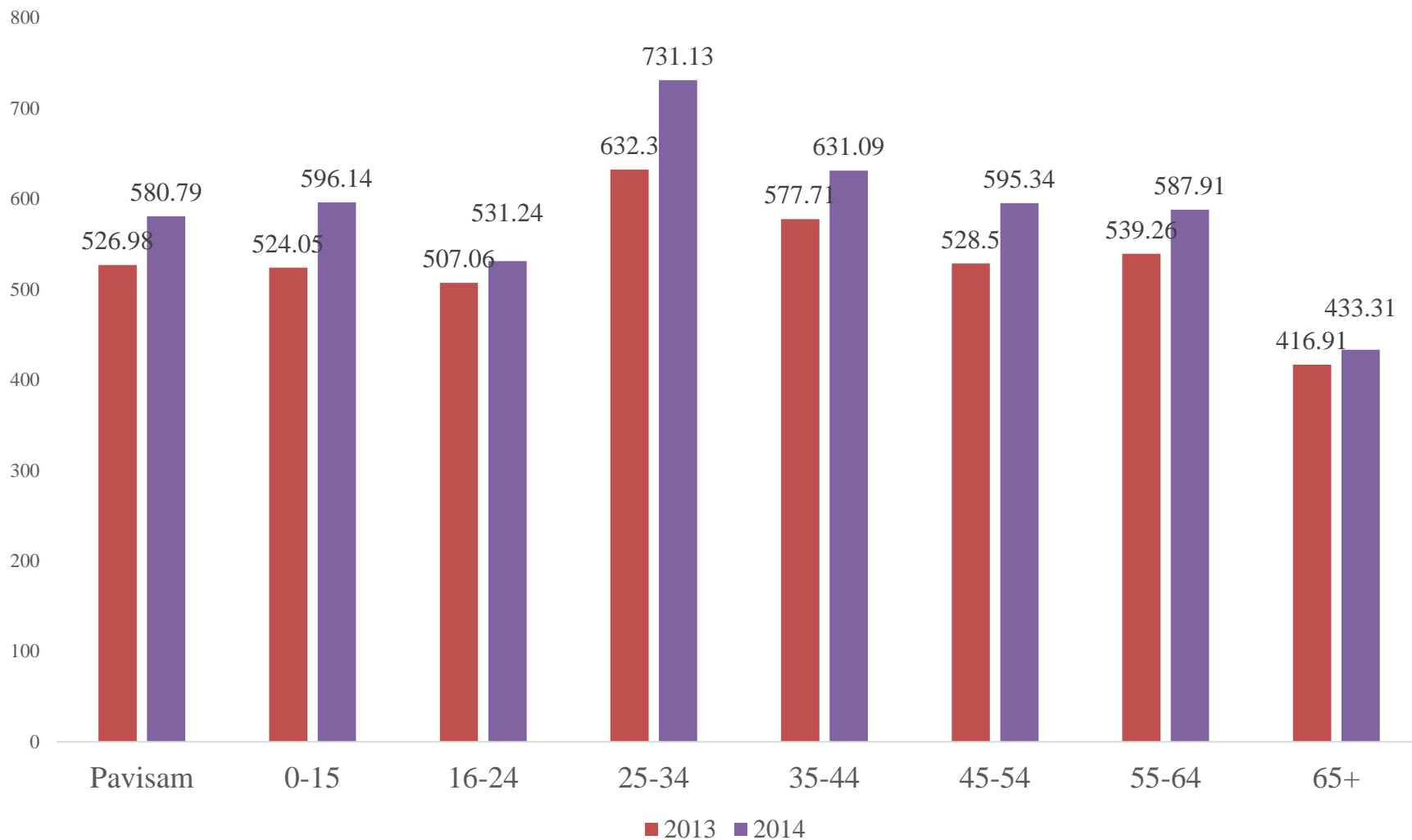
Nabadzības riska indekss pēc mājsaimniecības tipa, %





Labklājības ministrija

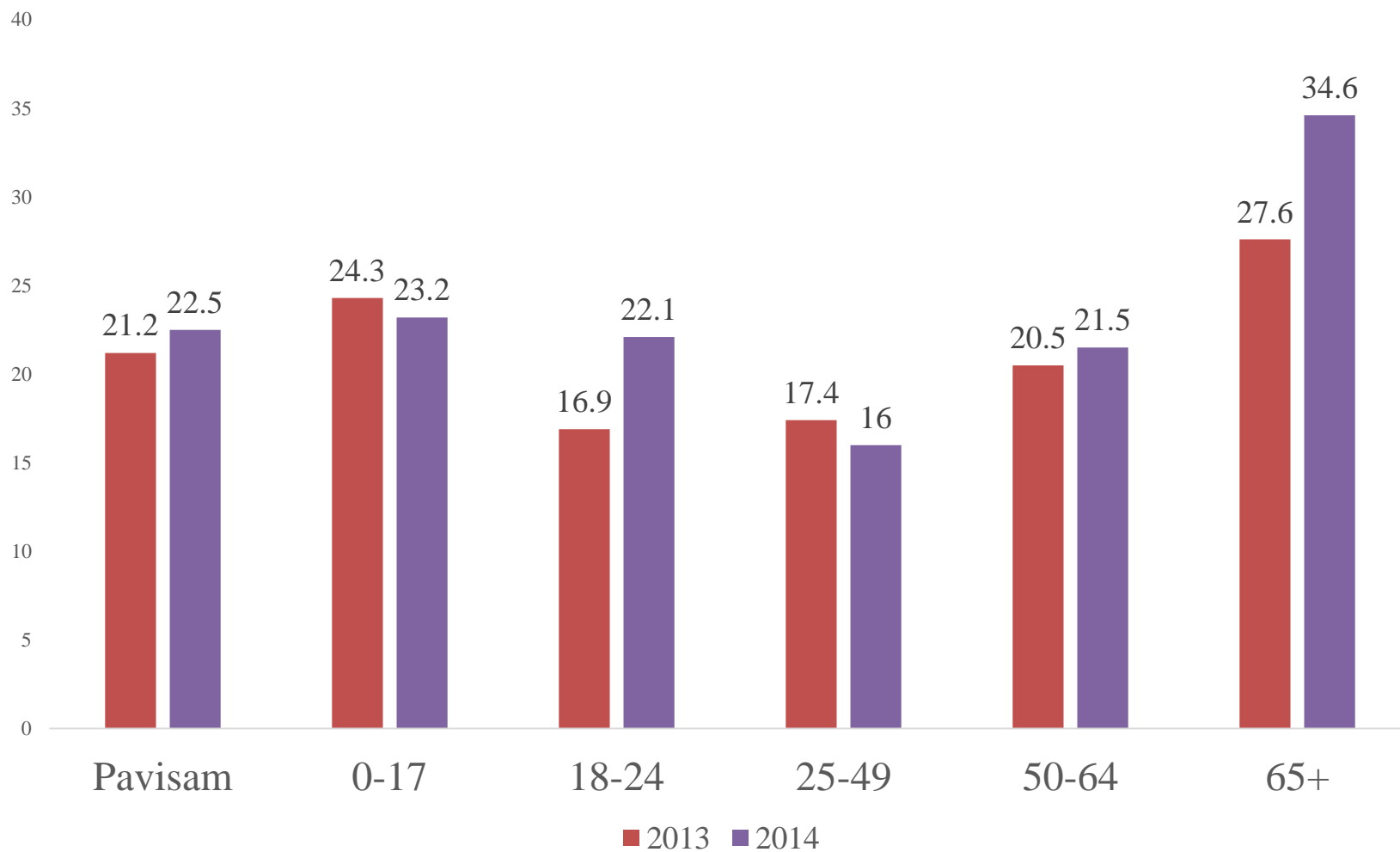
Rīcībā esošie ienākumi pēc vecuma (€ mēnesī uz vienu ekviv.) (4)





Labklājības ministrija

Nabadzības riska indekss pēc vecuma %





Labklājības ministrija

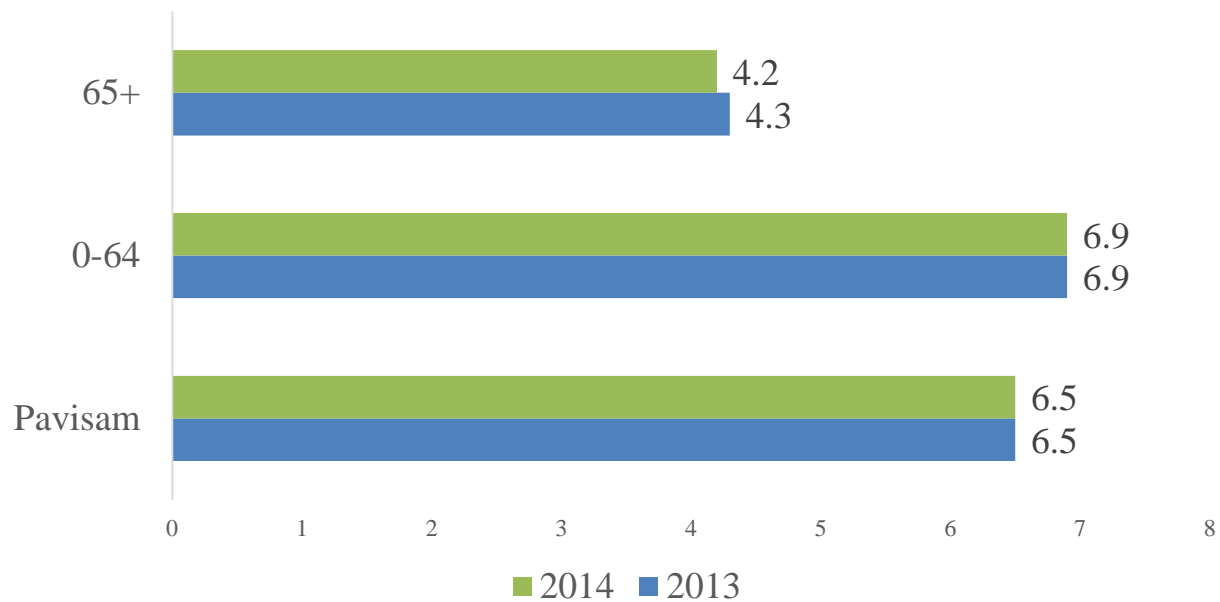
Vidējie ienākumi pa kvintilēm 2013.-2014.gadā (uz vienu ekvivalento patērētāju)

	2013	2014
	vidēji	
kvintiles	353.97	386.91
1	124.94	135.15
2	227.58	245.13
3	295.00	317.36
4	412.66	449.16
5	779.67	847.02

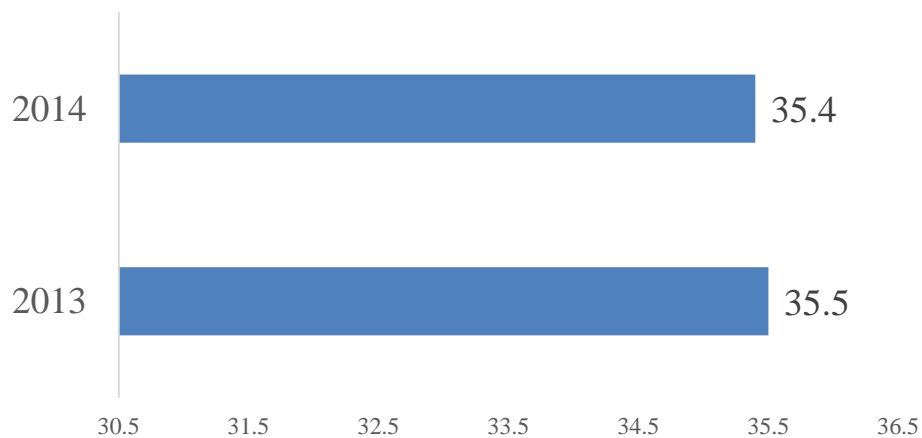


Labklājības ministrija

S80/S20 ienākumu kvintīļu attiecības indekss



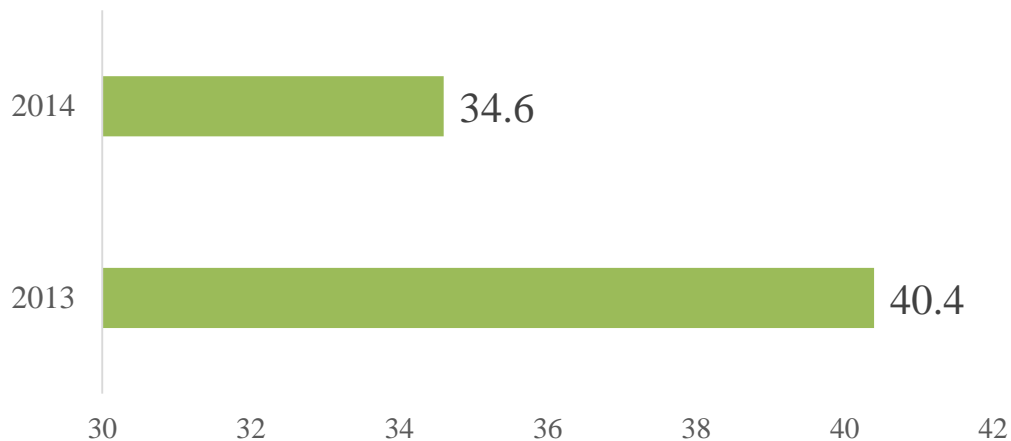
Džini koeficients



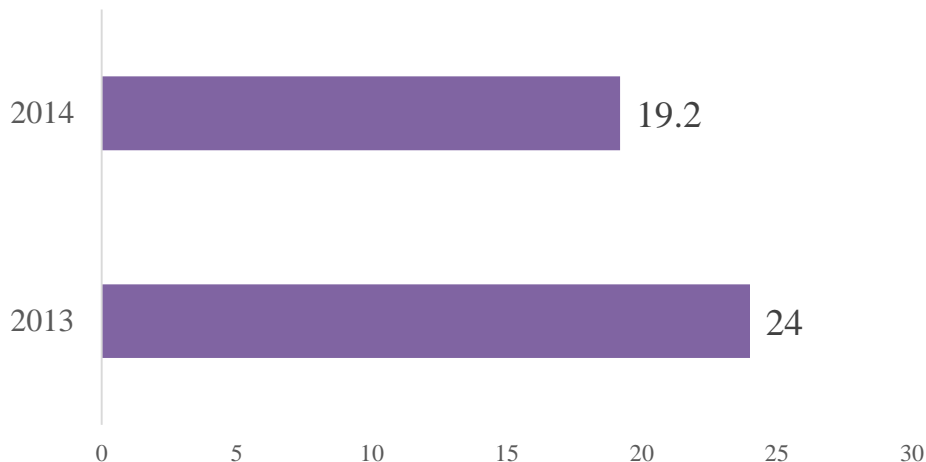


Materiālās nenodrošinātības indekss, %

Labklājības ministrija



Dziļa materiālā nenodrošinātība %



Materiālā nenodrošinātība ir finansiālu iespēju trūkums:

- 1) segt komunālos maksājumus, īri vai atmaksāt kredītu,
- 2) finansiāli atļauties uzturēt mājokli siltu,
- 3) segt pēkšņus, neparedzētus izdevumus no pašu līdzekļiem,
- 4) ēst gaļu, putnu gaļu vai zivis katru otro dienu,
- 5) katru gadu vienu nedēļu doties brīvdienās ārpus mājām,
- 6) lietot savām vajadzībām vieglo auto,
- 7) veļas mazgājamo mašīnu,
- 8) krāsu televizoru,
- 9) telefonu.

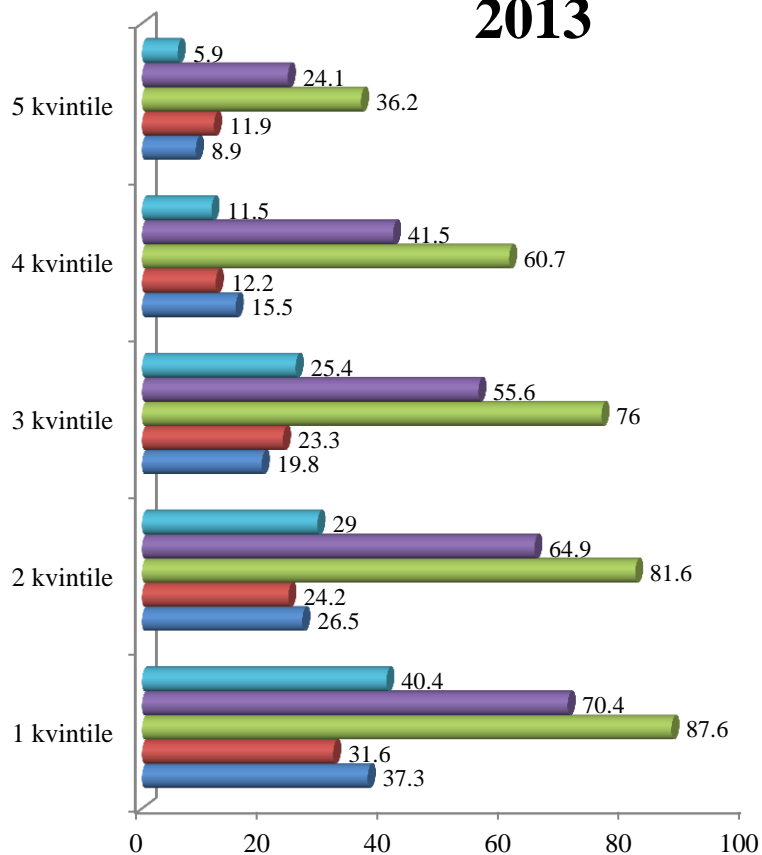
Materiālā nenodrošinātība - nevar atļauties vismaz 3 lietas;
dziļa materiālā nenodrošinātība – nevar atļauties vismaz 4 lietas.



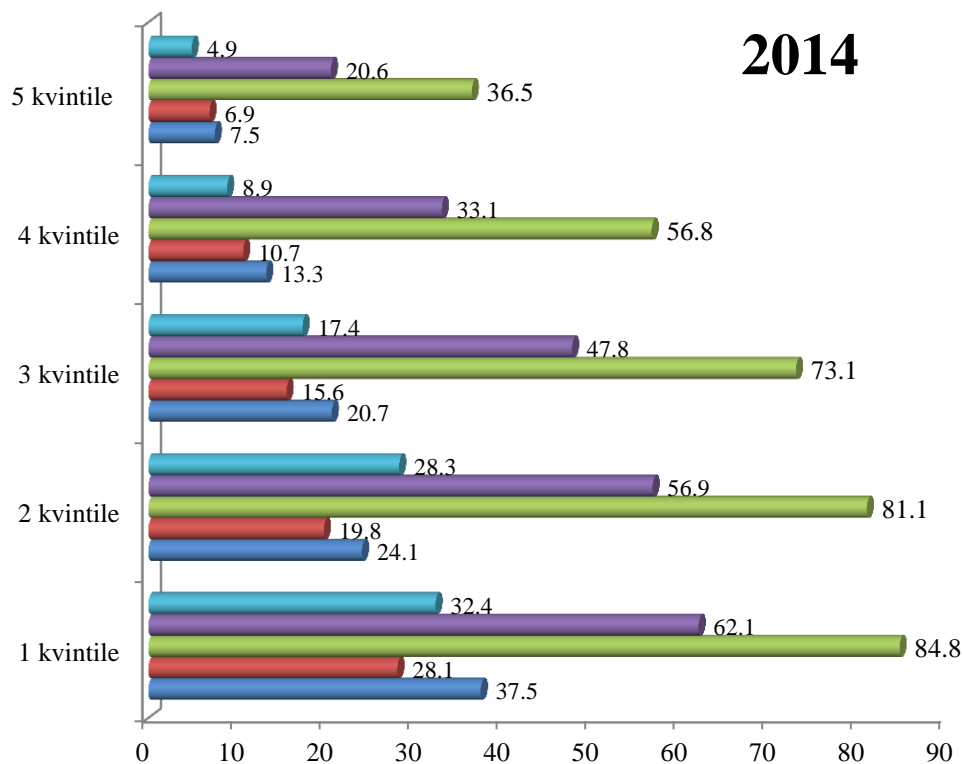
Labklājības ministrija

IEDZĪVOTĀJU ĪPATSVARŠ KVINTILĒS, KAS NAUDAS TRŪKUMA DĒĻ NEVARĒJA ATLAUTIES SEGT ATSEVIŠKĀS IZMAKSAS (%)

2013



2014



- Ēst gaļu, putnu gaļu vai zivis katru otro dienu
- Katru gadu vienu nedēļu doties brīvdienās ārpus mājām
- Segt neparedzētus izdevumus
- Uzturēt mājokli siltu
- Segt komunālo pakalpojumu rēķinus, īri vai atmaksāt kredītu



Labklājības ministrija

Paldies par uzmanību!

www.lm.gov.lv

Twitter:@Lab_min

Flickr.com:Labklajibas_ministrija

Youtube.com/labklajibasministrija

Draugiem.lv/labklajiba