



# Sociālā ekonomika: nozāres redzējums

sua.lv

Oktobris 2024  
Regita Zeiņa



Sociālā  
uzņēmējdarbība  
Latvijā



# Regita Zeiļa

- Latvijas Sociālās uzņēmējdarbības asociācijas direktore kopš 2020. gada
- Ticu sociālās uzņēmējdarbības nākotnei
- Kopš 2016. gada rudens - saistīta ar SU jomu
  
- No Rēzeknes, Latgales (Latgales novada patriots)
- Iesaistīta latgaliešu kopienas un kultūras veicināšanā
- BA kultūras un sociālajā antropoloģijā (LU)
- Maģistra grāds cilvēka ģeogrāfijā
- BAFF prakse ASV, Bostonā, MA – Inovāciju vadība
  
- Personīgi interesē senlietas, vecās kartes un etnogrāfija.





**Latvijas Sociālās uzņēmējdarbības asociācija (LSUA)** ir biedru organizācija ar mērķi veicināt sociālās uzņēmējdarbības attīstību Latvijā.

Asociācija darbojas trīs galvenajos virzienos:

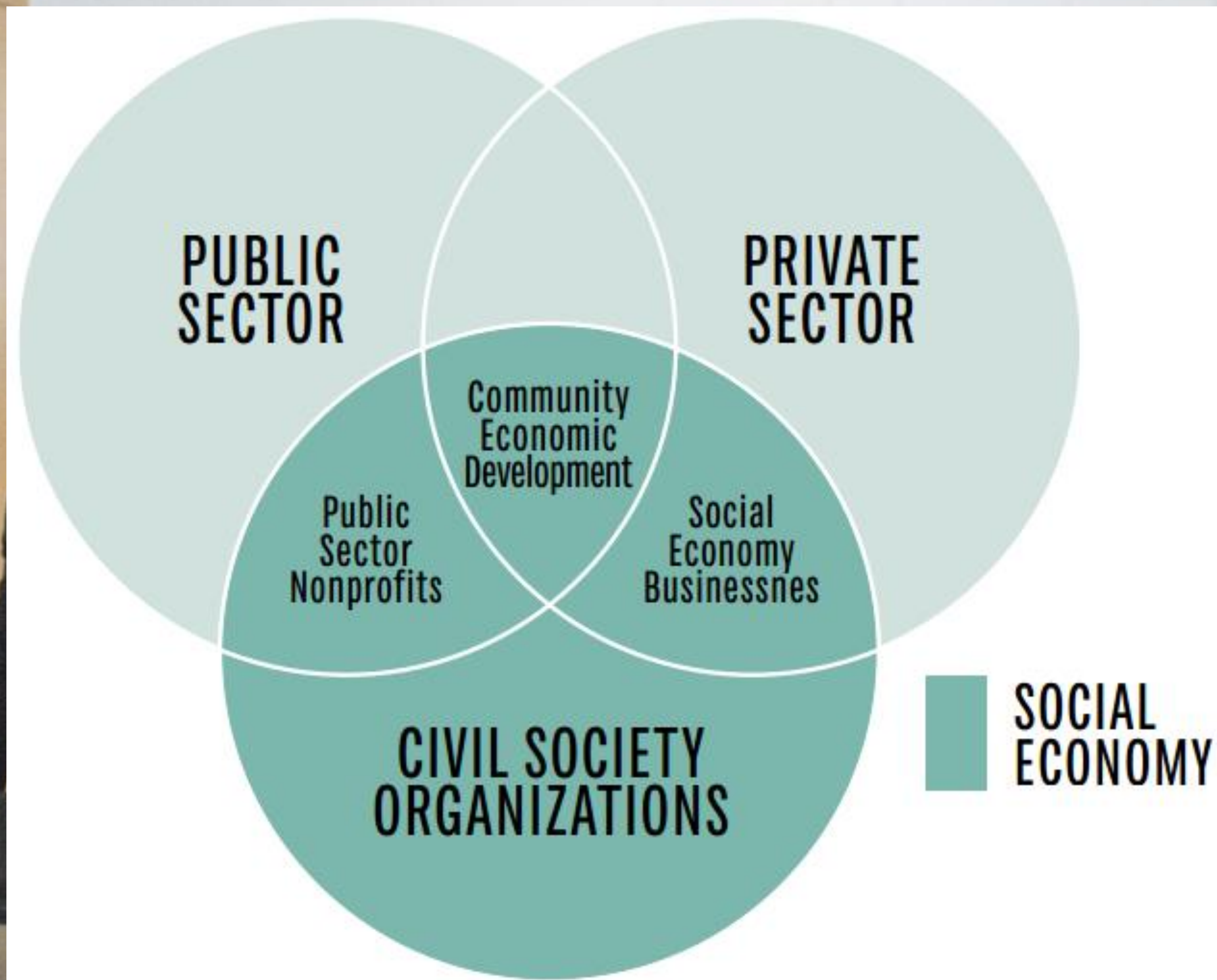
- 1. Interesu aizstāvība lokālā, reģionālā un nacionālā līmenī.**
- 2. Biedru kapacitātes uzlabošana, pieredzes un zināšanu apmaiņas platformas veidošana.**
- 3. Sabiedrības informēšana par sociālo uzņēmējdarbību.**

Apvienojam līdzīgi domājošas organizācijas, uzņēmumus un cilvēkus, kas tic, ka sociālajai uzņēmējdarbībai Latvijā ir milzīgs potenciāls un paši ir gatavi arī piedalīties šīs nozares veidošanā un stiprināšanā.

LATVIJAS SOCIĀLĀS  
UZNĒMĒJDARBĪBAS  
ASOCIĀCIJA



## ..MĒS ESAM TIKAI DAĻA NO NOZARES



# SOCIĀLĀ... KO TAS NOZĪMĒ?

sociālās inovācijas  
sociālais uzņēmums  
darba integrācijas uzņēmums nodibinājums  
organizācija  
nevalstiskās  
kooperatīvi

sociālā ekonomika  
sabiedriskā labuma organizācija  
biedrība  
pilsoniskā sabiedrība  
nevaldības

SOLIDĀRĀ? PILSONISKĀ? IETEKMES?

... SAREŽĢĪTA VALODA VIENKĀRŠĀM LIETĀM

# BET, KAS TIEM KOPĪGS?

## Privātas organizācijas

(tās nekontrolē vispārējās valdības

institūcijas);

Sociālu vai publisku mērķu sasniegšana, nevis peļņas gūšanas primārais mērķis

Iesaiste tajās ir brīvprātīga

*Sociālā ekonomika ietver dažāda veida privātās struktūras, kas ir neatkarīgas no valsts iestādēm, piemēram, kooperatīvus, savstarpējās krājaizdevumu sabiedrības, apvienības (tostarp labdarības organizācijas), fondus, sociālos uzņēmumus un citus juridiskos formātus, kurus visus raksturo dažādi darbības un organizatoriskie principi un iezīmes, piemēram, **prioritātes piešķiršana cilvēkiem un viņu vajadzībām, kā arī sociālo un vides mērķu vērtēšana augstāk par peļņu, lielākās peļņas/pārpalikuma atkārtota ieguldīšana struktūras ilgtspējā, kā arī vispārējās intereses nodrošināt preces un pakalpojumus saviem dalībniekiem vai sabiedrībai kopumā, un demokrātisko vai līdzdalīgo pārvaldību;***

**BET, KAS TIEM KOPĪGS?**

**.. vēlme darīt vairāk  
sabiedrības labā neatkarīgi no  
juridiskās formas**

# ..EKONOMIKA

*NVO sektora pienesums:*

Biedrību un  
nodibinājumu kopējie  
ieņēmumi 2022. gadā  
sastāda aptuveni **590  
milj. Eur.**

Latvijā NVO sektora  
tiešais pienesums  
IKP varētu būt  
intervālā no 0,5%  
līdz 4,5%

NVO sektors Latvijā  
radīja bruto  
pievienoto vērtību  
vismaz 158 miljonu  
EUR apmērā,  
sastādot 0,41% no  
iekšzemes  
kopprodukta (IKP)

sua.lv

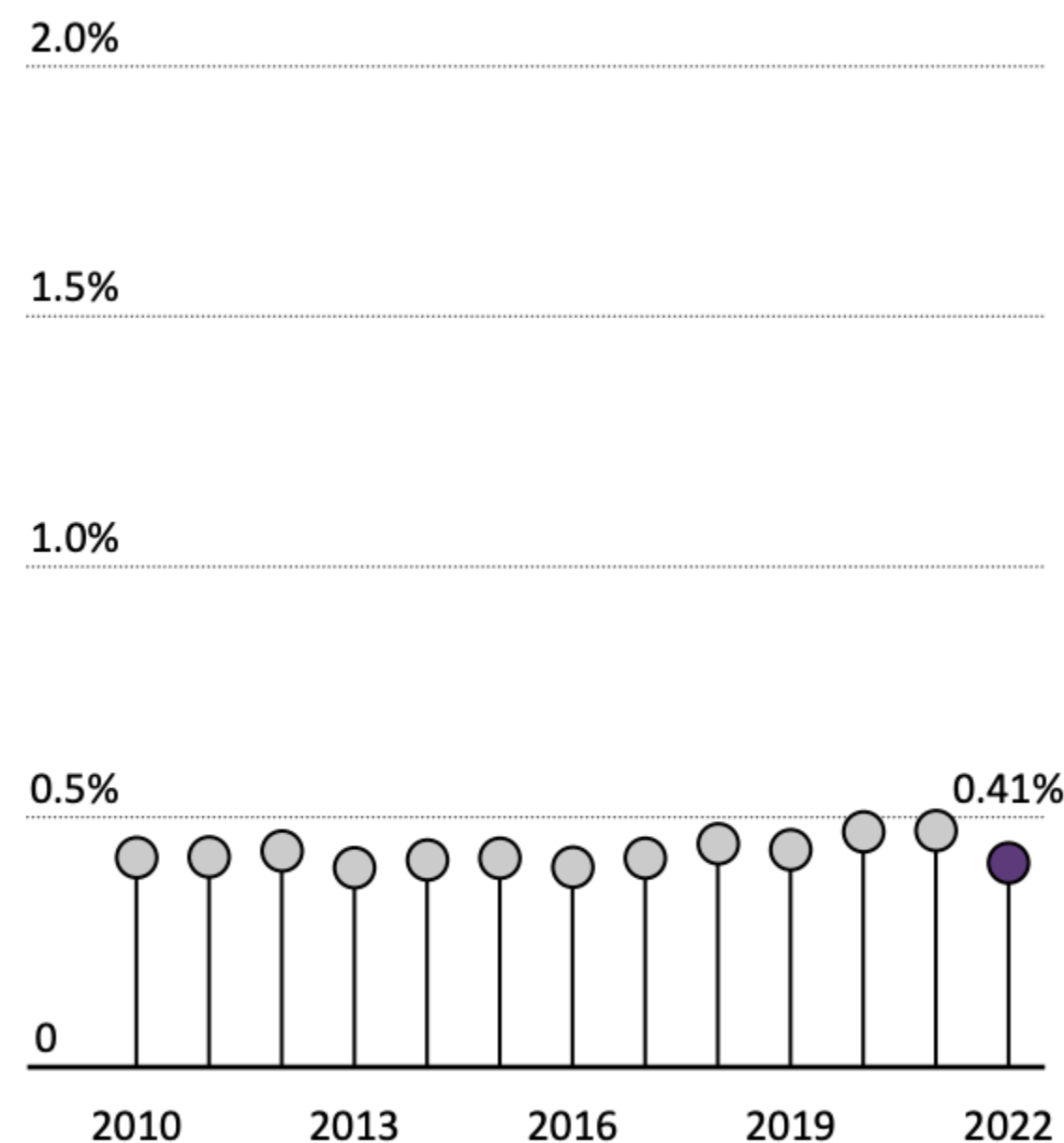
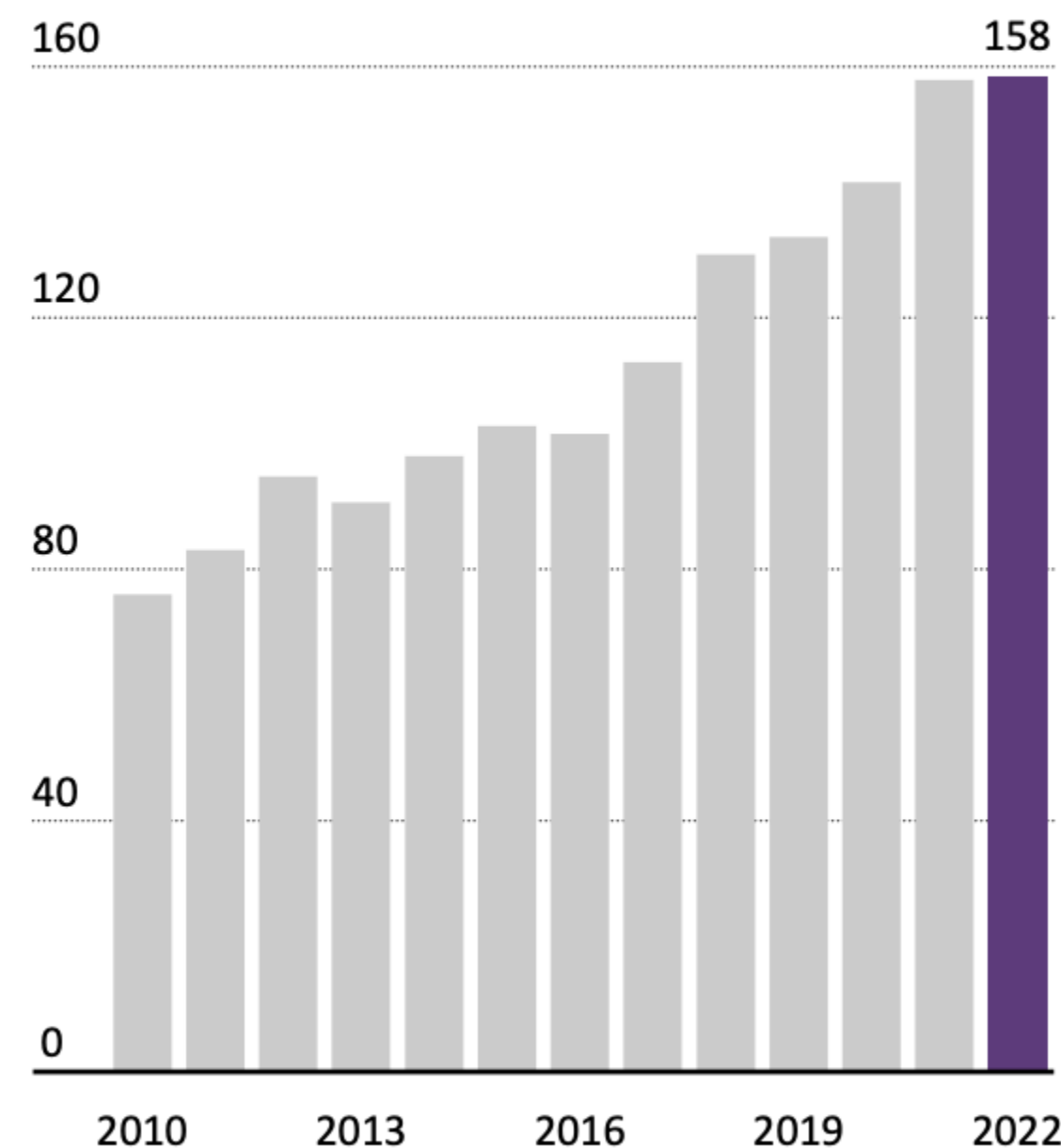


# ..EKONOMIKA



## 1. ATTĒLS

Mājsaimniecības apkalpojošo bezpeļņas organizāciju bruto pievienotā vērtība Latvijā 2010.-2022. gadā  
(milj. EUR un % no IKP)



Datu avots: Centrālā statistikas pārvalde (CSP)

**NVO sektora ražošanas vērtības multiplikators ir 1,68.** Tas norāda, ka, pieprasījumam pēc NVO produkcijas palielinoties par vienu vienību, ekonomikas kopējā izlaide palielinātos par 1,68 vienībām.

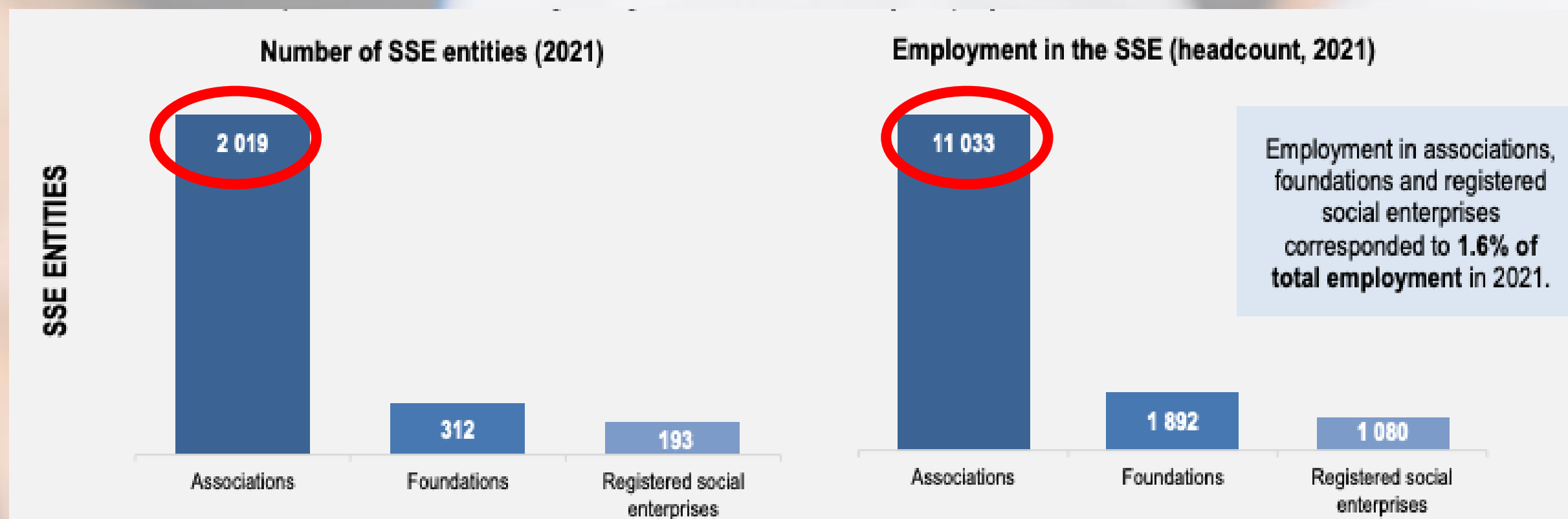
Ja valsts izvēlētos palielināt NVO sektora sniegto pakalpojumu iegādi par, piemēram, 100 tūkst. EUR, kopējā ražošanas vērtība palielinātos par aptuveni 168 tūkst. EUR.

sua.lv

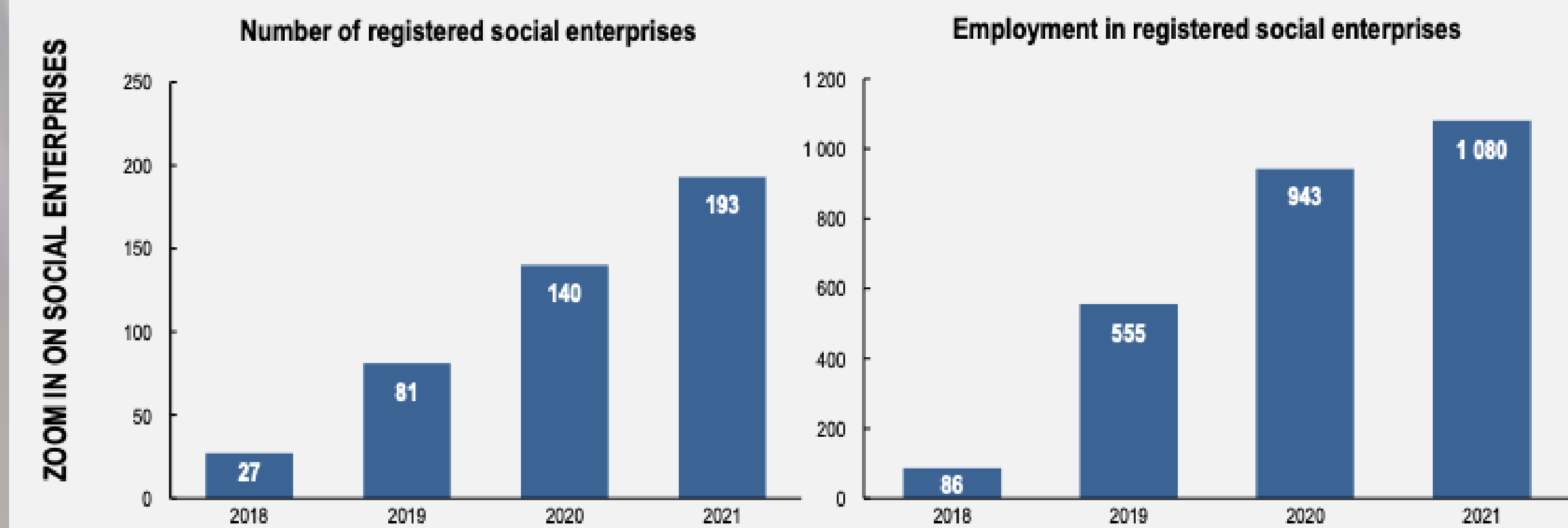
## PAPILDUS:

- ..sociālie uzņēmumi
- .. kooperatīvi
- .. krājaizdevumu sabiedrības
- .. un citi zvēri

# VAI MĒS ESAM VIENOJUŠIES, KAS IR SOCIĀLĀ EKONOMIKA?



Note: The data only include the number of associations and foundations, and therefore do not reflect the entire SSE landscape. Employment information is provided in headcounts.



Note: The number of registered social enterprises was retrieved from the Social Enterprise Register on 31 May 2022. Employment in registered social enterprises data is based on the Information Report by the Ministry of Welfare on the operation and development of social enterprises between 1 April 2020 to 1 April 2022.

## Social economy data overview

	Number of Entities	of which social enterprises <sup>(1)</sup>	People employed (headcount)	Part-time employees (headcount - monthly average)	Turnover (EUR million)
Cooperatives	1 674	0	4 215	2 875	n/a
Mutual benefit societies	0	0	0	0	0
Associations	22 863	48	24 324	n/a	n/a
Foundations	1 540	0	n/a <sup>(2)</sup>	n/a	n/a
Other legal forms	193	193	1 080	n/a	11.80
<b>Total</b>	<b>26 270</b>	<b>241</b>	<b>29 619</b>	<b>2 875</b>	<b>n/a</b>

## Entities by sectors of economic activity

	Cooperatives	Mutual benefit societies	Associations	Foundations	Other legal forms
Agri-food <sup>(3)</sup>	248	0	837	4	n/a
Industry <sup>(4)</sup>	44	0	43	4	n/a
Energy and utilities	7	0	15	0	n/a
Construction and real estate	689	0	2 670	10	n/a
Transport	175	0	50	3	n/a
Retail	90	0	36	4	n/a
Food and accommodation	1	0	33	1	n/a
Financial and insurance services	42	0	9	4	n/a
Cleaning and landscape activities	n/a	0	n/a	n/a	n/a
Education	0	0	1 356	139	n/a
Human health activities <sup>(5)</sup>	1	0	488	135	n/a
Residential care and social work activities	n/a	0	n/a	n/a	n/a
Creative, arts and entertainment	7	0	4 710	176	n/a
Other sectors	370	0	12 616	1 060	n/a
<b>Total</b>	<b>1 674</b>	<b>0</b>	<b>22 863</b>	<b>1 540</b>	<b>193</b>

OECD: 2524 organizācijas (2024)

Eiropas Komisija: 26270 organizācijas (2024)

# KĀ MĒS KOPĀ VARAM PALĪDZĒT DARĪT VĒL LABĀK?



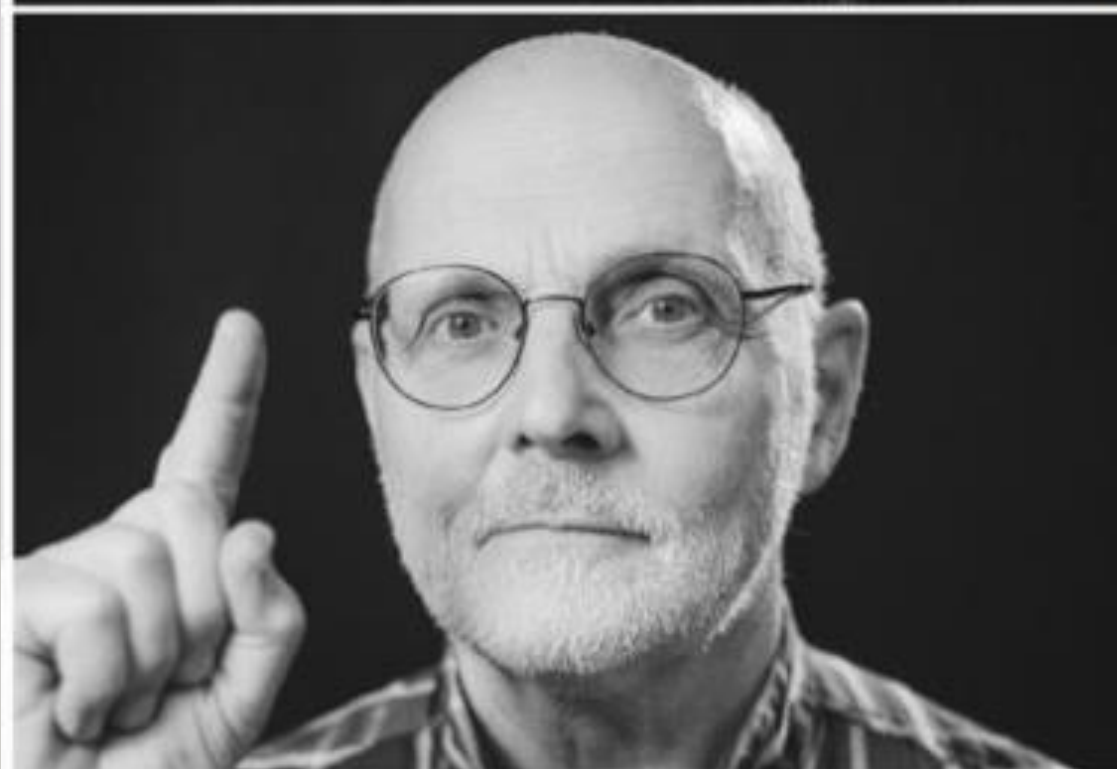
Sociālās uzņēmējdarbības  
piču konkurss

**TAM LABAM BŪS AUGT**



LATVIJAS SOCIĀLĀS  
UZŅĒMĒJDARBĪBAS  
ASOCIĀCIJA

**Luminor**



# VAI VAJAG JURIDISKO IETVARU? VAI TIEŠĀM VAJAG STRATĒGIJU?

Kāpēc Latvijā ir nepieciešama Sociālās ekonomikas stratēģija? Kādi būs ieguvumi no tās? Kam tajā obligāti jābūt?

Atbildi īsi, līdz 3 rindkopām!

Latvijā nepieciešama Sociālās ekonomikas stratēģija, jo tā palīdzēs veicināt ekonomisko un sociālo attīstību, īpaši atbalstot neaizsargātās grupas un risinot sociālās problēmas, piemēram,

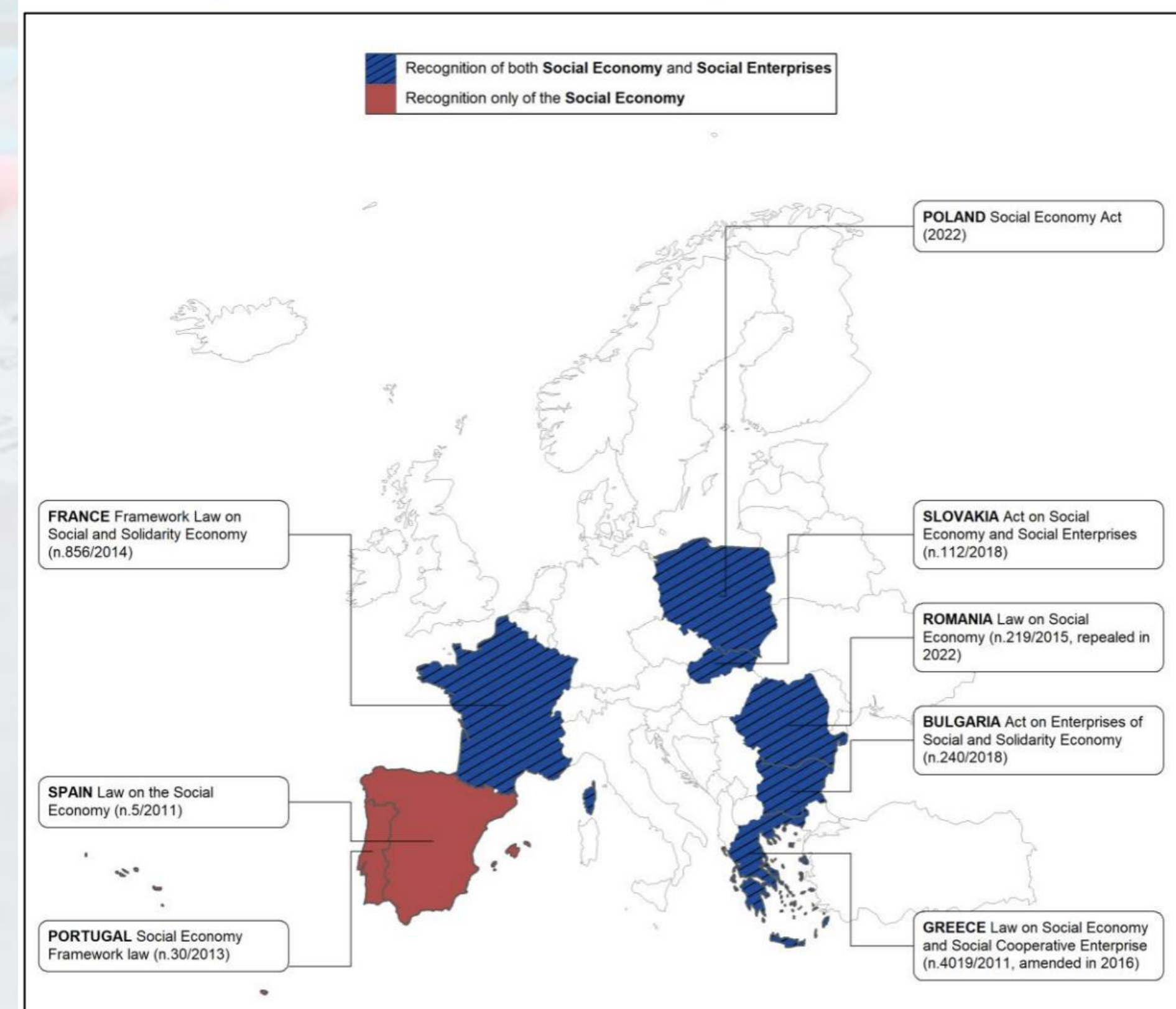
nevienlīdzību un izstumtību. Stratēģija nostiprinās sociālo uzņēmumu, kooperatīvu, nevalstisko organizāciju un citu sabiedrisko iniciatīvu lomu ekonomikā, veicinot ilgtspējīgu un iekļaujošu attīstību.

Ieguvumi būs vietējo kopienu stiprināšana, jaunu darba vietu radīšana un resursu efektīvāka izmantošana, kas pozitīvi ietekmēs gan sabiedrību, gan vidi. Tas arī uzlabos sabiedrības līdzdalību, solidaritāti un ekonomisko stabilitāti, nodrošinot labākas iespējas visiem iedzīvotājiem.

Stratēģijā obligāti jāiekļauj atbalsts dažādiem sociālās ekonomikas aktoriem, piemēram, kooperatīviem un NVO, finanšu un izglītības instrumenti, kas stiprinātu viņu spēju radīt sociālo vērtību, kā arī valsts un privātā sektora partnerības veidošana ilgtspējīgas attīstības nodrošināšanai.



Figure 2 – Laws on the social economy in the Member States



Vai nepietiek ar jau esošajiem plānošanas dokumentiem? Kuros Latvijas dokumentos ir minēts atbalsts sociālajai ekonomikai?



Lai gan Latvijā jau pastāv dažādi plānošanas dokumenti, sociālās ekonomikas stratēģija ir nepieciešama, jo tā specifiski fokusētos uz sociālās ekonomikas attīstību kā atsevišķu nozari, nodrošinot mērķtiecīgu atbalstu šai jomai. Esošie dokumenti, piemēram, nacionālās attīstības plāni vai reģionālās attīstības stratēģijas, bieži vien pievēršas vispārējiem ekonomikas, inovāciju vai sociālās labklājības jautājumiem, bet ne vienmēr pietiekami detalizēti vai visaptveroši aptver sociālo ekonomiku.

Atbalsts sociālajai ekonomikai ir minēts šādos Latvijas plānošanas dokumentos:

1. **Nacionālais attīstības plāns 2021–2027** – ietver mērķus par sociālās uzņēmējdarbības attīstību un sabiedrības labklājības uzlabošanu, atbalstot inovācijas un integrāciju.
2. **Latvijas ilgtspējīgas attīstības stratēģija līdz 2030. gadam** – stratēģija uzsver sabiedrības līdzdalību un sociālās inovācijas kā daļu no ilgtspējīgas attīstības un ekonomikas izaugsmes veicināšanas.
3. **Sociālās uzņēmējdarbības likums** – lai gan tas tieši skar tikai sociālos uzņēmumus, šis likums ir solis sociālās ekonomikas attīstības virzienā, jo tas nodrošina juridisko ietvaru, kas veicina uzņēmumus ar sociālu misiju.

Tomēr īpaša stratēģija koncentrētos uz visām sociālās ekonomikas komponentēm, iekļaujot arī kooperatīvus, nevalstiskās organizācijas un citas iniciatīvas, nodrošinot tiem skaidru un koordinētu atbalstu.

**.. nav nevienas institūcijas,** kas mērķtiecīgi uzturētu rūpi par NVO un pilsoniskās sabiedrības attīstību. Šobrīd ir ļoti sadrumstaloti - **Valsts kanceleja** par sabiedrības līdzdalību, **Kultūras Ministrija** par saliedētību, **Tieslietu Ministrija** par biedrību un nodibinājumu likumu, **Labklājības Ministrija** par Sociālo uzņēmējdarbību, Zemkopības ministrija par kooperatīviem

# KAM IR JĀBŪT STRATĒGIJĀ?



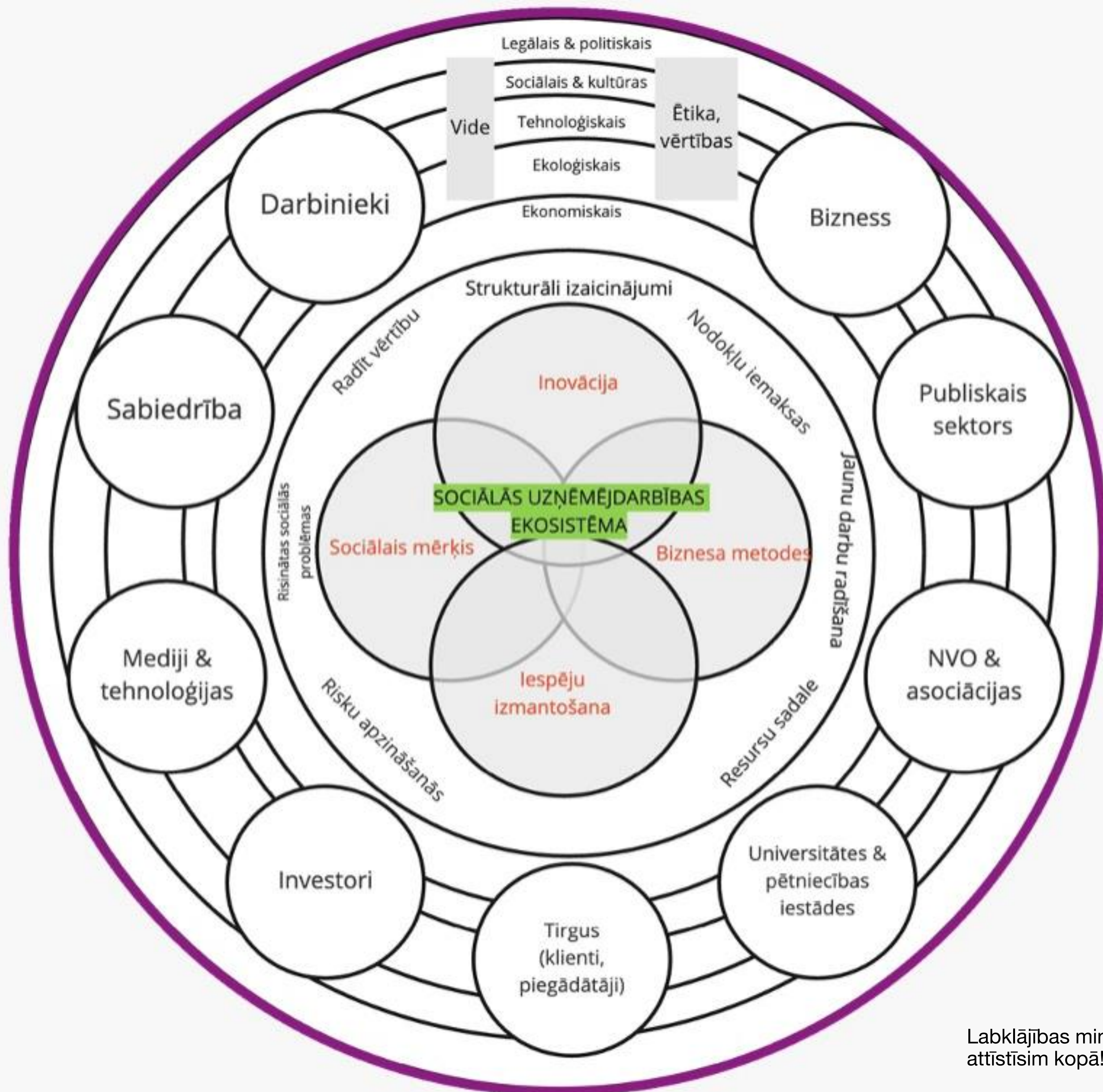
Sociālās ekonomikas stratēģijā obligāti jābūt šādiem elementiem:

1. **Regulējuma un atbalsta mehānismi** – skaidri noteikumi un likumdošana, kas veicina sociālās ekonomikas organizāciju darbību, kā arī atbilstoši atbalsta pasākumi, piemēram, nodokļu atvieglojumi vai administratīvu šķēršļu mazināšana.
2. **Finanšu instrumenti** – pieejami finansējuma avoti, piemēram, dotācijas, aizdevumi vai investīciju fondi, lai palīdzētu sociālajām iniciatīvām un uzņēmumiem attīstīties un veidot pozitīvu sociālo ietekmi.
3. **Izglītības un apmācību programmas** – mērķtiecīgas izglītības iniciatīvas, kas attīsta uzņēmējdarbības, vadības un sociālās inovācijas prasmes tiem, kas iesaistīti sociālajā ekonomikā.
4. **Partnerību veicināšana** – sadarbības un tīklošanas platformas starp valsti, privāto sektoru, nevalstiskajām organizācijām un vietējām kopienām, lai veicinātu sinerģiju un kopīgi risinātu sociālās problēmas.
5. **Mērķu un rezultātu novērtēšana** – skaidri definēti sociālie un ekonomiskie mērķi, kā arī rādītāji, lai novērtētu stratēģijas efektivitāti un tās ietekmi uz sabiedrību.

# KĀ IZSKATĀMIES EIROPĀ?

Table 3 – Degrees of recognition of the social economy in Member States<sup>39</sup>

Degree of recognition	Countries
Longstanding recognition (including self-recognition)	Belgium, France, Portugal, Spain
Increasing recognition thanks to specific policy actions by policymakers	Bulgaria, Greece, Luxembourg, Poland, Romania, Slovakia
Moderate recognition	Ireland
Poor recognition partially due to the negative perception of cooperatives versus significant recognition of traditional non-profit organisations	Croatia, Czechia, Hungary, Latvia, Lithuania, Slovenia
Social economy not commonly used as a concept: strong division between cooperatives (often seen as organisations promoting solely the economic interests of their members) and associations	Austria, Finland, Germany, Italy
Predominance of other concepts/approaches in the policy discourse, including social innovation, social entrepreneurship, corporate social responsibility, democratic enterprises	Cyprus, Denmark, Estonia, Malta, Netherlands, Sweden



# KATRAM IR IESPĒJA IESAISTĪTIES

2023. gadā vismaz 1000 cilvēkus aicinājām būt daļai no šī stāsta

Sociālās uzņēmējdarbības aktivitāšu cikls

## ATTĪSTĀM SOCIĀLO UZŅĒMĒJDARBĪBU KOPĀ!

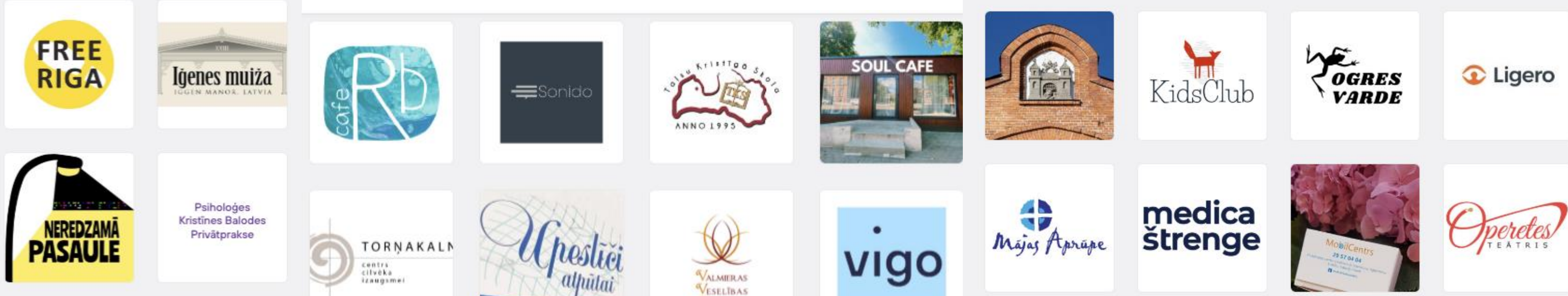
- **43 tikšanās ar LV pašvaldībām** (317)
- **9 Reģionālās domnīcas** (212)
- **5 Informatīvie pasākumi reģionos** (103)
- **5 Pasākumi par sociāli atbildīgu publisko iepirkumu veikšanu** (123)
- **5 Tīklošanas pasākumi sociālajiem uzņēmumiem** (72)
- **9 "Sociālās uzņēmējdarbības skola" vebināri** (142)

Labklājības ministrijas Sociālās uzņēmējdarbības aktivitāšu cikla "Sociālo uzņēmējdarbību attīstīsim kopā!" ietvaros, ko finansē Eiropas Sociālais fonds.





# IETEIKUMI



# LATVIJĀ IR IEDVESMOJOŠI DARĪTĀJI

# .. KAS RADA BŪTISKAS PĀRMAIŅAS





**VIENOTS KONCEPTS – LABA  
PLATFORMA, LAI SĀKTU DISKUSIJU  
UN PIESAISTĪTU INTERESI**



**JĒGPILNI APZINĀT & KOMUNICĒT  
RADĪTĀS PĀRMAIŅAS -  
sociālās ekonomikas satelītkonts**



**MĒRĶĒTS, STRATĒĢISKS, ILGTERMIŅA  
VIENOTS VALSTISKS ATBALSTS**

LATVIJAS SOCIĀLĀS  
UZŅĒMĒJDARBĪBAS  
ASOCIĀCIJA



# STARPSEKTORĀLĀ SADARBĪBA & AMBĪCIJA



A close-up photograph of a person's hands holding an open book. The book's pages are filled with text and images, including a portrait of a woman and a landscape. A white rectangular box is superimposed over the center of the book, containing bold, dark blue text. The background is softly blurred, showing a red heart shape on a light-colored surface.

**JOMA NAV "PROJEKTS",  
VEIDOT ILGTERMIŅA STRATĒGIJU, KAS  
NEPALIEK ATVILKTNĒ**



**ATTĪSTĀM SOCIĀLO EKONOMIKU  
KOPĀ ARĪ TURPMĀK!**





# Paldies!

 office@sua.lv

 +371 27775952

 Alberta iela 13, Rīga,  
LV-1010